

DOSSIER DE PRESSE

Mathilde RIVES

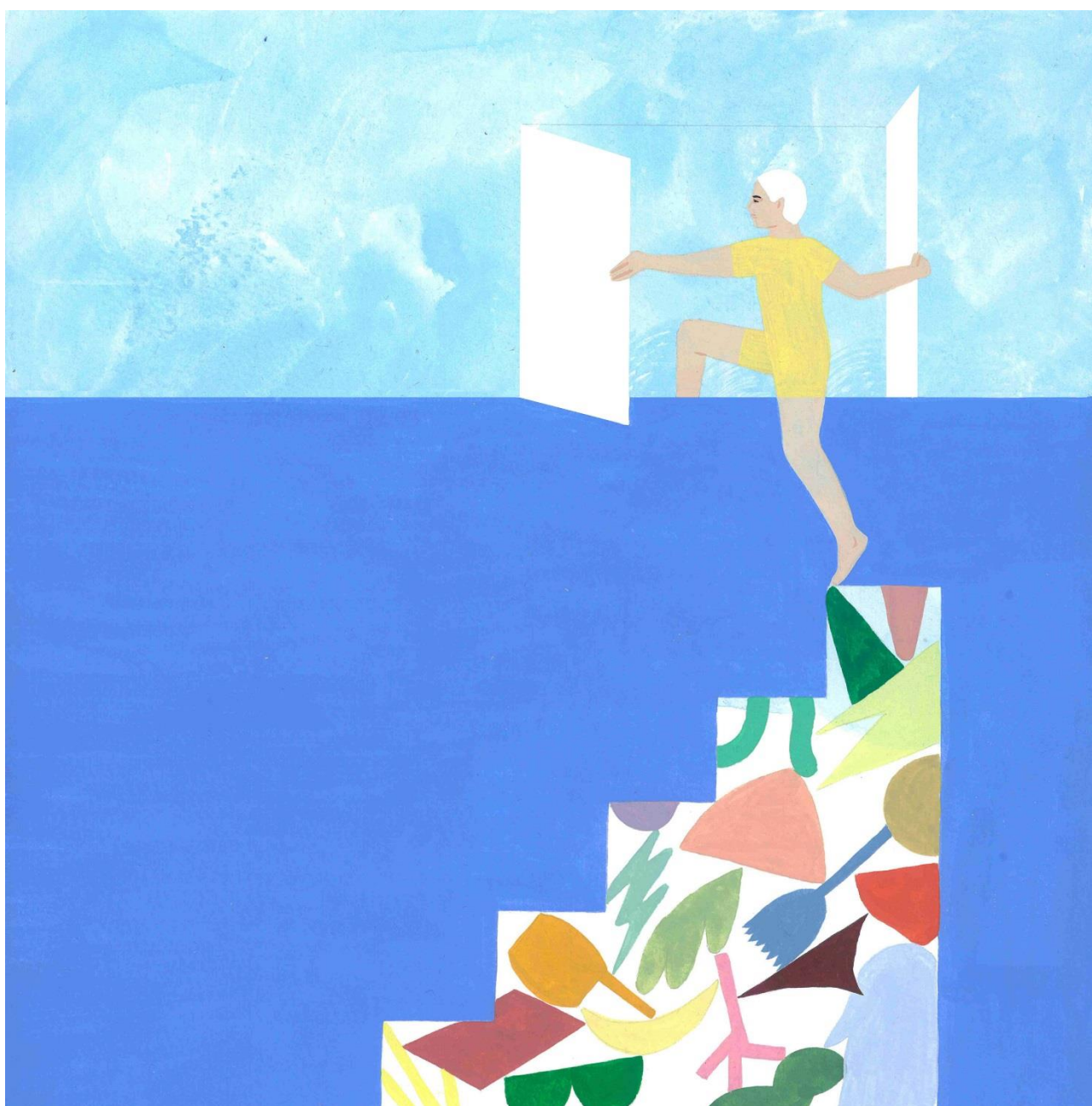
L'horizon de la ligne

En résidence du 13 juillet au 4 septembre 2020

Exposition du 7 septembre au 9 octobre 2020

Du lundi au vendredi de 14h à 18h

En raison de la situation sanitaire actuelle, aucun vernissage n'est organisé dans le cadre de l'exposition de Mathilde Rives.



Mathilde Rives, série *L'horizon de la ligne*, 2020. Gouache sur papier, 21 x 29,7 cm (détail).

Communiqué de presse

Mathilde Rives interroge les rapports entre langage et image par le biais du dessin. A L'aparté, elle déploie dans l'espace d'exposition, comme dans l'édition qui l'accompagne, l'histoire d'une société où la communication a pris le pouvoir.

Le langage n'est plus un outil, ni un moyen, mais une réalité autonome, un phénomène indépendant : toutes les paroles prononcées prennent forme, se matérialisent, et occupent l'espace. Les fautes (d'orthographe, de prononciation, d'accord) se réalisent tout autant. Les expressions et les métaphores ont peu à peu disparu des conversations. La parole doit être efficace et ciblée. Ainsi, les individus, par manque de place, ne se parlent plus ou peu. C'est un monde où les individus croulent sous le poids des mots, ils sont empêchés d'agir. La pensée se cogne, se heurte à toute cette accumulation.

Nous voilà dans un monde compliqué. Le seul avenir envisageable est donc en toute logique, un futur compliqué. Mais quelqu'un a entendu dire qu'il existerait un futur simple. L'enjeu est là : faire basculer le futur compliqué vers le futur simple. Mais comment s'y prendre pour dévier le futur ? Quels moyens, quels outils, quelles techniques, quelles formules, quels rituels utiliser ? Le bruit court qu'il faut le remettre dans le bon sens.

Mathilde Rives nous fait assister au moment invraisemblable de la découverte de la possibilité du futur simple. Elle creuse explicitement la question du langage en image, et questionne sa place dans la société.

Exposition organisée dans le cadre du PAZAPA BD de Montfort Communauté programmé du 1^{er} septembre au 14 novembre 2020. En partenariat avec l'association Le Chantier et le réseau des médiathèques Avéla.

Visuels disponibles



Mathilde Rives, série *L'horizon de la ligne*, 2020. Gouache sur papier, 29,7 x 42 cm.



Mathilde Rives, série *L'horizon de la ligne*, 2020. Gouache sur papier, 21 x 29,7 cm.

Biographie

Née le 01/04/1990 à Bayonne

Vit à Pantin, travaille à Arcueil

www.mathilderives.com

<https://www.instagram.com/mathilde.rives/>

RESIDENCES – EXPOSITIONS

- 2021 Résidence de création à La Marelle à Marseille avec François Santerre
- 2020 Résidence-exposition à L'aparté, lieu d'art contemporain / Iffendic (35)
Résidence de 3 mois au collège International de Noisy le Grand (93)
en partenariat avec l'association Citoyenneté et Jeunesse
Projet *Colère* - classe de 5ème
Le film *Inventaire de mes colères* a été sélectionné par Cinéma 93 pour son catalogue *Quartier Libre*.
- 2019 Résidence de 6 mois *Création en Cours* à l'école Publique de Sare (64)
en partenariat avec le ministère de la Culture, le ministère de l'Education, et les Ateliers Médicis
Projet *Dix versions* - classe unique CP-CM2
Jeu dans l'ombre du soir exposition collective, Temple du goût / Nantes (44)
Cocktail des lacs changeants avec Julien Go, Pauline Perplexe / Arcueil (94)
- 2018 *Les saturnales invaincues* exposition collective, Paris (75)
Fantôme d'une puce exposition collective, Pauline Perplexe / Arcueil (94)
Souvenirs du Mont Analogue exposition personnelle, Galerie Sill / Nantes (44)
Festival de dessin contemporain et populaire exposition collective, Les Vans/Ardèche
Firewalk exposition collective, participation avec Pauline Perplexe, Glassbox / Paris (75)
- 2017 *Joli désastre* exposition collective, Pop up du label / Paris (75)
sur une invitation de Retard Magazine
- 2014 *Rundgang* exposition collective, HGB, Leipzig / Allemagne
- 2012 *Gymnopédies*, exposition collective, Aimloft Gallery / Paris (75)
- 2011 *6 jours 6 nuits* exposition collective, Réfectoire des nonnes / Lyon (69)

COLLABORATIONS

- 2020 Arte Radio
Hermès
Concord Europe
Everpress
- 2019 *Vol plongée* - livre jeunesse édité par Maison Petit Point
Sept Info - mook suisse
- 2018 *Noche* - direction artistique et réalisation du vidéoclip animé pour Kela Vidal
Foundlings - UK
Opium Philosophie
Pop Corn La revue
Brasserie Artisanale du Luberon
Arty Farty - European Lab Paris et Lyon
Remembers Productions - Tony les animots
- 2017 Journal Kairos
Revue 12°5
Retard Magazine
Paris Telex
Yolk – Manchester

- 2016 Influenza Magazine
Agence Bam
2015 *J'aimerais te dire* de Bernard Friot - livre jeunesse édité par La Martinière Jeunesse
2014 Fotokino

FORMATION

- 2015 DNSEP - École Nationale Supérieure des Arts Décoratifs de Paris, section Image Imprimée
2012/13 Échange à Leipzig, Allemagne, Hochschule für Grafik und Buchkunst, section printmaking
2013 DNAP - École Nationale Supérieure des Beaux-Arts de Lyon, section Art

<https://www.kibлинд.com/magazine/actualites/employee-modele-mathilde-rives/>
<https://lulamag.jp/art-culture/issue-12/inside-of-you/interview/sora-iro/mathilde-rives/2020>

L'aparté, lieu d'art contemporain

Lac de Trémelin – 35750 Iffendic

T 02 99 09 77 29 – culture@montfortcommunaute.bzh

<http://www.laparte-lac.com>

Contacts :

Eloïse Krause (direction), Sophie Marrey (service des publics et communication), Cécile Delarue (régie et médiation)



● a.c.b
art contemporain en bretagne