



## REVUE DE PRESSE

Lionel Pralus, *Faire partir du paysage*

4 mai - 9 juin 2012



# SOMMAIRE

---

## 1/ Presse locale

- Ouest-France, jeudi 3 mai 2012
- Ouest-France, mardi 12 juin 2012
- Ouest-France, sortir exposition
- L'Hebdomadaire d'armor n°3018, samedi 19 mai 2012, p.23

## 2/ Presse communautaire

- Sortir à Iffendic 2011-2012, p10-11
- Pays de Montfort en Brocéliande, carnet pratique 2012, p.10-11
- Agir ensemble n°22, avril 2012, p.10

## 3/ Presse web

### Nationale

- cnap.fr
- mycontemporary.com
- culture.fr
- photographie.com
- actuphoto.com
- monptitdoi.com
- upcoming.com
- info-culture.com
- articite.com
- blog Faux amis

### Locale

- plastgrandouest.net
- mpvite.org
- photoalouest.com
- bretagne35.com
- tourisme Bretagne.com
- 35.agendaculturel.fr

### Communautaire

- Page Facebook de l'aparté
- www.laparte-lac.com / site internet de l'aparté
- paysdemontfort.com
- twitter



Ouest-France, jeudi 3 mai 2012

Ouest France / Bretagne / Rennes / Montfort sur Meu / Archives du jeudi 03 05 2012

## « Faire partir du voyage » avec Lionel Pralus à l'Aparte - Montfort

jeudi 03 mai 2012



Un résident depuis 12 ans à l'Aparte, lieu d'art contemporain du Pays de Montfort, Lionel Pralus présente un travail sur le paysage, sous forme d'installations ou de photographies. Ce jeune artiste superpose la photo et les mots. Il trouve des liens intéressants et parfois surprenants entre l'écriture et l'image. L'idée du travail est le noyau central de son projet, comme suivi quotidien, collecte d'informations et de sensations. « Je l'entends comme un rapport au quotidien, un œil ouvert et attentif à des micro événements ».

Les installations présentées, interventions éphémères dans le paysage, sont une autre interprétation de cette idée de journal. « Ce qui m'importe est de sortir à un espace, à un territoire. Je suis surtout très attiré par les paysages et la manière qu'ils ont pour moi de nous habiter de leur essence. Comment vivre quelque part peut-il influencer notre façon de voir ce lieu ? Comment trouver des choses que seul un œil nouveau peut reconnaître ? »

Des lettres dans le paysage

Un caducée Lionel Pralus intervient directement dans le paysage sous forme de lettres - sur l'étang (AR), sur l'arbre aux abords de l'aparté (Pays pays du paysage), et par l'installation d'une figure de jockey en terre cuite, fondée de couleurs fortes, sur un promontoire rocheux situé sur l'étang.

Dans la salle d'exposition, Lionel Pralus présente une série de photographies intitulée « Les Unes à terre », prises sur le territoire de Montfort Communauté. Sur chaque photographie, une courte phrase issue du journal de résidence de l'artiste et une date se superposent aux paysages. Au centre, sont disposés des posters appartenant à la série des photographies accrochées au mur.

Une projection grand format, Tené balné, présentant une vidéo en image per image tournée de jour et de nuit aux alentours du domaine de l'éclois, occupe un pan de mur de la salle.

L'exposition de Lionel Pralus est présentée à l'Aparte du 4 mai au 9 juin. Après le vernissage qui se déroulera le vendredi 4 mai à 18 h 30, une rencontre avec l'artiste est programmée le samedi 5 mai à 15 h 30.

Renseignements auprès de Apara, Domaine de Trénelin 35 750 - Rennes - Tél. 02 99 09 77 29 et <http://www.laparte-lac.com>

.....

Ouest-France, mardi 12 juin 2012

Ouest-France / Bretagne / Rennes / Montfort-sur-Meu / Archives du mardi 12-06-2012

## L'Institut médico-éducatif a vécu une semaine d'art - Montfort

mardi 12 juin 2012



Pendant une semaine, l'Institut médico-éducatif (IME) des Ajoncs d'or a pris des allures de galerie d'art contemporain, en présentant une série de photographies de Lionel Pralus, artiste en résidence à L'Aparté, sur le domaine de Trémelin. Cette initiative est le fruit d'un échange régulier entre l'IME et l'Aparté, un lieu de création qui présente cinq à six expositions originales chaque année autour desquelles il développe un programme d'ateliers pédagogiques avec des établissements scolaires.

Pour Michel Turpin, directeur des Ajoncs d'or, « l'ouverture artistique pour tous a été le moteur de ce partenariat ». Deux groupes de jeunes de l'IME, âgés de 17 à 24 ans, participent régulièrement, depuis trois ans, à des projets ou des ateliers artistiques animés par les animatrices de l'Aparté et de l'IME. « Ils apportent leur regard et leur créativité sur les oeuvres exposées à l'Aparté. »

Dans le cadre de la fête de l'école, qui s'est déroulée le samedi, les oeuvres de Lionel Pralus ont côtoyé celles réalisées par les jeunes de l'établissement.

.....

## Ouest-France, sortir exposition

Ouest-France / Bretagne / Rennes / Saint-Uniac / Sortir le mercredi  
18-05-2012 / Exposition

### Sortir Exposition

Toutes les sorties à Saint-Uniac

Du vendredi 04 mai 2012 au samedi 09 juin 2012

#### Exposition de Lionel Pralus

##### Exposition

Iffendic, L'aparté, lieu d'art contemporain  
Domaine de Trémelin

De 14h00 à 18h00

Lionel Pralus présente un travail sur le paysage, que ce soit sous forme d'installations ou de photographies. L'idée de journal est le nœud central de son projet, comme suivi quotidien, collecte d'informations et de sensations. Photographies, vidéo et sculptures sur le lac représenteront ce journal.



Lionel Pralus, Les bras à terre, 2012, photographie, 90 x 60 par  
Lionel Pralus

Localisation approximative

Zoom  



L'Hebdomadaire d'armor n°3018, samedi 19 mai 2012, p.23

L'HEBDOMADAIRE D'ARMOR / Samedi 19 mai 2012 **23**

L'Aparté :

## Lionel Pralus en résidence d'artiste

En résidence depuis avril dernier, à l'Aparté, lieu d'art contemporain du Pays de Montfort sur le domaine de Trémelin, Lionel Pralus présente : «Faire partir du paysage».



Lionel Pralus près de son ouvrage «Faire partir du paysage».

Lionel Pralus est un jeune artiste né à Tours le 17 novembre 1982 qui vit à Paris ; il superpose la photo et les mots. Après des études d'histoire des arts et du design, il se

tourne vers la photographie et intègre l'École Nationale Supérieure des Arts décoratifs d'où il sort diplômé en 2008.

L'exposition proposée par

l'artiste à l'Aparté présente une série de photographies prises sur le territoire de Montfort Communauté. Sur chaque photographie, une courte phrase issue du journal de résidence de l'artiste et une date se superposent aux paysages. Sur un pan de mur, une projection grand format «Tohubohu» présente une vidéo image par image tournée de jour et de nuit dans les bois du domaine de Trémelin. A l'extérieur, Lionel Pralus intervient directement dans le paysage de l'étang sous forme de lettres, par l'installation d'une figure de jogger habillé de rouge sur un promontoire rocheux et sur l'herbe à l'entrée de l'aparté : «Faire partir du paysage». Cette exposition sera présente jusqu'au 9 juin du mardi au samedi de 14h à 18h.

Renseignements au 02.99.09.77.29 ou sur le site : [www.laparte-lac.com](http://www.laparte-lac.com)

## 2/ Presse communautaire



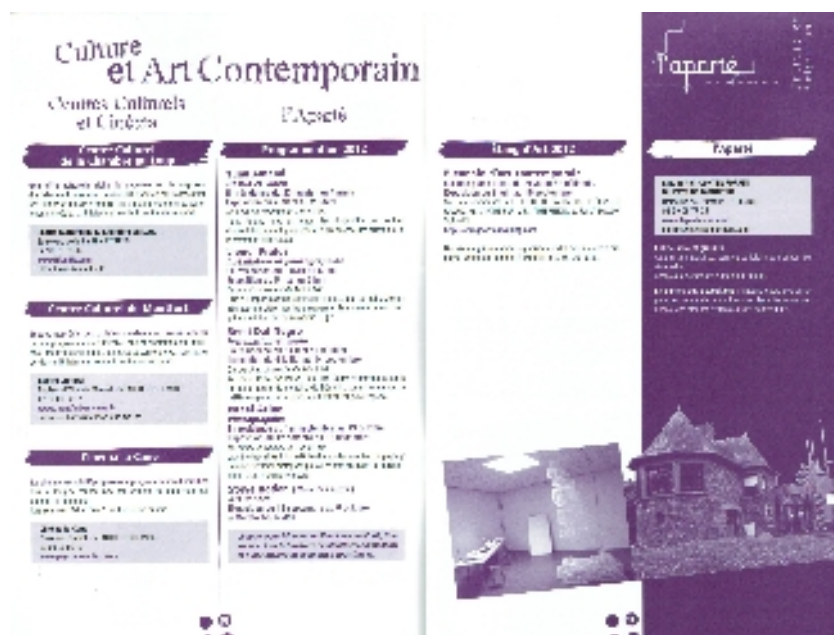
### Sortir à Iffendic 2011-2012, p10-11



• Lionel PRALUS  
**Exposition du 4 mai au 8 juin 2012**  
Lionel PRALUS présente un journal de résidence et un travail en volume.  
Le journal de résidence relève du prélèvement ; c'est un suivi quotidien, une collecte d'informations et de sensations.  
Les recherches en volume s'orientent sur la déambulation et la création d'un univers clos à parcourir.



Pays de Montfort en Brocéliande, carnet pratique 2012, p.10-11



## Lionel Pralus *Installation et photographies*

En résidence du 2 avril au 6 mai

Exposition du 5 mai au 8 juin

Du mardi au samedi de 14h à 18h.

" Ce qui importe est de réagir à un espace, à un territoire. Je suis très souvent attiré par les paysages et la manière qu'ont ceux qui les habitent de les ressentir [...]"





Agir ensemble n°22, avril 2012, p.10

### LIONEL PRALUS

→ Exposition du 24 mai au 10 juin 2012  
Vernissage le 24 mai à 18h30

En résidence à l'aparté du 24 mai au 10 juin 2012, Lionel Pralus présentera un travail sur le paysage, qui se fait sous forme d'installations ou de photographies. L'écrit de journal sera le complément de son projet, comme suite possible, l'actualité informative et de formation. « L'écriture est un support possible, à condition de ne pas être son objectif ».



10  
Agir ensemble - n° 22 - avril 2012

Les installations présentes, interventions directes dans le paysage, sont une autre interprétation du territoire journal. « L'écrit n'est pas un objet d'usage, il est destiné à son usage mais écrit pour les paysages mais pour nous ou les besoins de la lecture. Comment une lecture peut-elle être une autre façon de voir le territoire, au-delà de ce que nous voyons par nos yeux ? »

→ Le 26 et le 27 mai, l'artiste consacrera deux journées pédagogiques à la découverte de la plaine agricole et de l'animation grâce à la mise en commun des images.

- Du 24 mai au 8 juin 2012, l'aparté organise des visites et des ateliers pour le réseau des écoles venant principalement de Montfort Combauld.
- Une visite de l'exposition suivie d'un atelier de pratiques artistiques est proposée aux familles le mercredi qui sera ouvert de 10h à 16h. Entrée à partir de 6 ans, 1 € par personne.
- Une conférence de Yvonique Touchet, au lieu de rencontre : le paysage, aura lieu le mercredi

6 juin à 18h, Salle Luguet à l'Hôtel de Montfort Communauté

→ Rencontre avec l'artiste le samedi 9 juin à 19h30.

### RÉMI DAL NEGRO

→ Exposition du 29 juin au 3 septembre  
Vernissage le 29 juin à 18h30

En résidence du 24 mai au 9 juillet 2012, Rémi Dal Negro s'interroge sur le territoire naturel du Domaine de Trémelin sur la formation, sa météorologie et sur les liens qu'il entretient avec l'aparté. L'artiste cherche à révéler le quotidien dans ses actes et dans ses flux les plus imperceptibles. Il observe le réel, mesure ses perceptions et, au moment même, crée des œuvres sensibles et sonores (lire aussi en page 12).

→ Rencontre avec l'artiste le samedi 30 juin à 19h30.

→ Les entrées sont libres et gratuites et accessibles aux personnes à mobilité réduite.

[www.laparte-de.com](http://www.laparte-de.com)



<http://www.cnap.fr/exposition-lionel-pralus-faire-partir-du-paysage>

## L'aparté, lieu d'art contemporain du Pays de Montfort

programmation    actualités    programmation

### Exposition Lionel Pralus, Faire partir du paysage

MUSEUM D'ART ET D'ARCHITECTURE DE MONTFORT  
Avenue de la République  
35400 MONTFORT, en 2014  
Du mardi au dimanche de 10h à 18h



Lionel Pralus, un artiste contemporain qui aime travailler dans différents médiums, a créé une œuvre d'art qui se présente sous la forme d'une œuvre d'art. Cette œuvre est une œuvre d'art qui se présente sous la forme d'une œuvre d'art. Cette œuvre est une œuvre d'art qui se présente sous la forme d'une œuvre d'art.

#### Créer

Créer, c'est faire quelque chose de nouveau. C'est partager son expérience, son savoir-faire, son savoir-être. C'est partager son savoir-faire, son savoir-être. C'est partager son savoir-faire, son savoir-être.

#### Actes

Actes, c'est faire quelque chose de nouveau. C'est partager son expérience, son savoir-faire, son savoir-être. C'est partager son savoir-faire, son savoir-être. C'est partager son savoir-faire, son savoir-être.

Actes, c'est faire quelque chose de nouveau. C'est partager son expérience, son savoir-faire, son savoir-être. C'est partager son savoir-faire, son savoir-être. C'est partager son savoir-faire, son savoir-être.

#### EXPOSITIONS ET MANIFESTATIONS

Participer aux expositions et manifestations.

#### PROCES

Participer aux expositions et manifestations.

#### LIENES DE VÉRIFICATION

Participer aux expositions et manifestations.

#### LIENES

Participer aux expositions et manifestations.

#### MULTIMÉDIAS

Participer aux expositions et manifestations.

#### ENTRETIENS

Participer aux expositions et manifestations.

#### LIENES

Participer aux expositions et manifestations.



<http://www.mycontemporary.com/fr/blogs/les-rendez-vous-de-lart-lapart%C3%A9>

Accueil > Blog > L'agenda de MyContemporary

## Les rendez-vous de l'art : L'aparté

ajoutez un exposé à votre

Sevez le premier de vos amis à indiquer que vous aimez ça.

A vos agendas, nous vous invitons à venir visiter l'exposition de :

Lionel Pralus



Exposition de Lionel Pralus,

Esquisse et de paysage jusqu'au 6 juin 2012 inclus

Photographie, sculpture, animation vidéo

Lionel Pralus présente un travail sur le paysage, que ce soit sous forme d'installations ou de photographies

Exposition ouverte du mardi au samedi de 14h à 18h

Exposition de la série Détoours de Lionel Pralus le samedi 2 juin de 14h à 18h, à l'IME de Montfort-sur-Meu, rue 5

Entrée libre.

<http://lionelpralus.net/>

<http://www.laparte-lac.com/>

> Le blog de MyContemporary Vous devez vous identifier ou créer un compte pour écrire des commentaires

## Lionel Pralus - Faire partir du paysage



Image par default

Ministère de la culture

Lionel Pralus présente un journal de résidence et un travail en volume. Le journal de résidence relève du prélèvement, c'est un sur le quotidien, une collecte d'informations et de sensations. «Je l'entends comme un rapport au quotidien, un oeil ouvert et attentif à des micro-événements». Les recherches en volume s'orientent sur la déambulation et la création d'un univers clos à parcourir.

**Thème(s)** Art contemporain, portail culture (Arts - Expos) Design et art contemporain)

**Horaires / Dates** Du 4/5/2012 au 8/6/2012

**Organisme** [L'APARTÉ, LIEU D'ART CONTEMPORAIN DU PAYS DE MONTFORT](#)

**Adresse**

## Faire partir du paysage

Émile Poirier

Émile Poirier présente au sein de l'Agenda L'Art Contemporain de Mondot sur Meuse, deux propositions pour être parti du paysage.



Le Journal de résidence relève du prélèvement, du décollage, du détachement et de la réinsertion. Il se présente sous la forme d'un rapport au paysage, qui est à la fois un acte de création et de médiation.

Les recherches en volume s'orientent sur la matérialité et la circulation des objets dans le paysage. Elles questionnent la relation entre le réel et le virtuel, le visible et l'invisible, le concret et l'abstrait. Comment être parti du paysage ? Comment être parti du paysage ? Comment être parti du paysage ?

Les journées pédagogiques de rencontre avec l'artiste et l'œuvre, Jeudi 20 et Vendredi 27 Juin 2012.

Après une introduction de son travail et un reportage vidéo, Émile Poirier invite les élèves à la pratique de la photographie. Une série de ateliers de création artistique est proposée. Les élèves réalisent une série de photographies qui sont ensuite présentées et discutées. Les élèves réalisent une série de photographies qui sont ensuite présentées et discutées.

Exposition du 1<sup>er</sup> au 5 Juin 2012  
 14h - 18h - 19h - 20h - 21h - 22h  
 10 rue de la République - 54100 Mondot sur Meuse  
 Tel : 03 83 30 77 00



Thèmes  
 MEM & WebSite  
 Apprendre la photo  
 Profession photographique  
 Afrique et photographie

## newsletter / la lettre de photographie.com



### FAIRE PARTIR DU PAYSAGE

Émile Poirier - L'Art Contemporain  
 4 Juin 2012 (à 8 Juin 2012)

Émile Poirier présente au sein de l'Agenda L'Art Contemporain de Mondot sur Meuse, deux propositions pour être parti du paysage. Le Journal de résidence relève du prélèvement, c'est un acte de création, une collecte d'informations et de sensations. Les recherches en volume s'orientent sur la matérialité et la relation d'un univers réel à virtuel.

➔ voir sur [photographie.com](http://photographie.com)

actuphoto.com



**Lionel Pralus vous convie à "Faire Partir du Voyage" à l'Aparté**

Lionel Pralus présente un travail sur le paysage, que ce soit sous forme d'installations ou de photographies.

L'idée de journal est le cœur central de son projet, comme suivi quotidien, collecte d'informations et de sensations.

• Je l'onte

[!\[\]\(10f8862fc183b400327470ea85afe9ae\_img.jpg\) Lire la suite](#)

monptitdoi.com  
<http://monptitdoi.com/events/view/430827>



+ Ajouter à mes favoris

Qui aime ?

There are no users

### Exposition Lionel Pralus : Faire Partir Du Paysage

🕒 Vendredi 04 Mai , à 18h30

📍 L'aparté Lieu D'art Contemporain Du Pays de Montfort, Itendic

🗨️ L'art non communiqué

Partager

La résidence d'un mois de Lionel Pralus à L'Aperté se clôture par une exposition personnelle du 4 mai au 9 juin 2012. Au travers de photographies, installations et vidéo, Lionel Pralus met en scène son journal de résidence, observation et immersion dans cette espace naturel.



## Lionel Pralus - Faire partir du paysage

More details

Where **Itinerary**  
When This event is expired!



Comments

Extra information

Lionel Pralus - Faire partir du paysage

Inspiration de l'art  
Ministère de la culture

Lionel Pralus présente un journal de résidence et un travail en volume. Le journal de résidence relève du greffement, c'est un suivi quotidien, une collecte d'informations et de sensations, note l'entendu comme un rapport au quotidien, un œil ouvert et attentif à des micro-événements. Les recherches en volume s'orientent sur la déambulation et la création d'un univers clos à parcourir.

Thème(s)

Art contemporain, portail culturel (Arts - Expos) Design et art contemporain

Horaires / Dates

Du 24/02/2013 au 06/03/2013

Organisme

L'APARTÉ, LIEU D'ART CONTEMPORAIN DU PAYS DE MONTFORT





info-culture.com

Arts Plastiques Photographie - Exposition

Lionel Pralus, Faire partir du paysage



© Lionel Pralus

© DR Lionel Pralus

Date Du 16/05/2012 à 14h00 au 09/06/2012

Contact Cliquez ici

<http://www.laparte-lac.com/information/lionel-pralus/>

Horaires, dates et informations particulières Ouverture du mardi au samedi de 14h à 18h. Fermé les dimanches et jours fériés. Accessible aux personnes à mobilité réduite.

Organisateur [L'Aparté](#)

[Les autres manifestations du même organisateur](#)

[Lieu L'Aparté, lieu d'art contemporain du Fais de Marfontaine](#)

Domaine de Trémolin, à Tiffindie

[Afficher les manifestations organisées dans ce lieu](#)

Tarif Entrée gratuite

Description

Lionel Pralus présente un travail sur le paysage, que ce soit sous forme d'installations ou de photographies.

L'idée de journal sera le cœur central de son projet, comme suivi quotidien, collecte d'informations et de sensations. « Je l'entends comme un rapport au quotidien, un œil ouvert et attentif à des micro-événements ».

Les installations présentes, interventions directes dans le paysage, sont une autre interprétation de cette idée de journal. « Ce qui importe est de réagir à un espace, à un territoire. Je suis souvent très attiré par les paysages et la manière qu'ont ceux qui les habitent de les ressentir. Comment vivre quelque part peut-il influencer notre façon de voir ce lieu? Comment trouver des choses que seul un œil nouveau peut reconnaître ? »

articite.com

Article [ Les Arts Visuels ] - Lionel Pralus, Faire partir du paysage

**Retour :** [Accueil](#) » [Expositions, manifestations artistiques \(Mai 2012\)](#)

Cet événement a été ajouté le 19/05/2012 par [Aparig](#) et a été consulté 12 fois

**LIONEL PRALUS, FAIRE PARTIR DU PAYSAGE**

**Date et heure :** du 04/05/2012 à 18h30 au 09/06/2012 à 18h00

**Lieu :** Domaine de Trénelin, Ifendic

 [Commentaires des internautes \(0\)](#) - [Donner votre avis](#)

 [Lien utile](#)

 [Modifier cet événement](#) (si vous en êtes l'auteur)

 [Contacter l'auteur](#)

 [Recommander cet événement](#)

 [Imprimer cet événement](#)



**En résidence du 2 avril au 6 mai 2012**

**Exposition du 4 mai au 9 juin 2012**

**Vernissage le vendredi 4 mai à 18h30**

**Rencontre avec l'artiste le samedi 5 mai à 15h30**

Lionel Pralus présente un travail sur le paysage, que ce soit sous forme d'installations ou de photographies.

L'idée de journal sera le noyau central de son projet, comme suivi quotidien, collecte d'informations et de sensations. « Je l'entends comme un rapport au quotidien, un œil ouvert et attentif à des micro-événements ».

Les installations présentées, interventions directes dans le paysage, sont une autre interprétation de cette idée de journal. « Ce qui m'importe est de réagir à un espace, à un territoire. Je suis souvent très attiré par les paysages et la manière qu'ont ceux-ci les habitants de les ressentir. Comment vivre quelque part peut-il influencer notre façon de voir ce lieu? Comment trouver des choses que seul un œil nouveau peut reconnaître? »







autres lieux qu'il me propose

De ce moment, un moment comme d'habitude, finalement le paysage, y compris les rochers.

Mais surtout, l'air de la montagne, de paysage

Il est un instant où je me suis dit, il faut d'arrêter, pour aller à la messe vers 11h30, à l'église, les enfants et les couples, et la cascade.



10/05/2012

10/05/2012

10/05/2012

10/05/2012

10/05/2012

10/05/2012

4/05/2012

5/05/2012

6/05/2012



Le clocher de la chapelle

10/05/2012



Ensemble de la

Une partie de paysage, en fait, dans un art de focaliser et rassembler à son usage.  
 D'une part, pas son de aspect au pied à l'incision d'une le sol, à force de perfectionner les motifs.  
 De la part, respectueux, au sein d'un monde.  
 Dans le fond, les autres, par-dessus tout, à l'attention. Ce n'est en aucun cas, pour les autres, que  
 il doit être montré, pour être compris, avec tout respect.  
 On ne respecte au même titre dans les autres.



Ca n'est pas un monde ouvert, on doit sentir quelque chose de vivant, de naturel, de vivant.  
 On ne sent pas de monde ouvert.

www.musee-louvre.fr  
 www.musee-louvre.fr

www.musee-louvre.fr



Ca n'est pas un monde ouvert, on doit sentir quelque chose de vivant, de naturel, de vivant.  
 On ne sent pas de monde ouvert.



www.musee-louvre.fr  
 www.musee-louvre.fr  
 Dans un monde ouvert, on doit sentir quelque chose de vivant, de naturel, de vivant.  
 On ne sent pas de monde ouvert.



Ensemble de la

Une partie de paysage, en fait, dans un art de focaliser et rassembler à son usage.  
 D'une part, pas son de aspect au pied à l'incision d'une le sol, à force de perfectionner les motifs.  
 De la part, respectueux, au sein d'un monde.  
 Dans le fond, les autres, par-dessus tout, à l'attention. Ce n'est en aucun cas, pour les autres, que  
 il doit être montré, pour être compris, avec tout respect.  
 On ne respecte au même titre dans les autres.



www.musee-louvre.fr

www.musee-louvre.fr





mpvite.free.fr

<http://mpvite.free.fr/html/Agenda/evenements/35/l-aparte-even.html>

L'APARTÉ  
Interview



**Lionel Pralus**  
-aire partir du paysage  
du 4 mai au 6 juin 2012  
vendredi 4 mai à 18h30



Quand l'arbre prend le pas sur l'homme, le paysage se transforme en forêt. Lionel Pralus a pu le constater.

Après la disparition de son père, Lionel Pralus a commencé à travailler dans le monde de la forêt. Il a découvert que la forêt n'est pas seulement un espace de production, mais aussi un espace de vie. Il a commencé à travailler dans le monde de la forêt. Il a découvert que la forêt n'est pas seulement un espace de production, mais aussi un espace de vie. Il a commencé à travailler dans le monde de la forêt. Il a découvert que la forêt n'est pas seulement un espace de production, mais aussi un espace de vie.

RENCONTRE AVEC L'ARTISTE  
Avec Lionel Pralus

appel à  
participation :

**Cédric Martigny**  
Lentance et la Nature  
prise de vues entre le mois de mai et août 2012



Il y a une lenteur dans la forêt. Une lenteur qui se traduit par la prise de vues de Cédric Martigny. Il y a une lenteur dans la forêt. Une lenteur qui se traduit par la prise de vues de Cédric Martigny. Il y a une lenteur dans la forêt. Une lenteur qui se traduit par la prise de vues de Cédric Martigny.

Cette prise de vues se fera du mois de mai au mois d'août 2012.

Il y a une lenteur dans la forêt. Une lenteur qui se traduit par la prise de vues de Cédric Martigny. Il y a une lenteur dans la forêt. Une lenteur qui se traduit par la prise de vues de Cédric Martigny.

Il y a une lenteur dans la forêt. Une lenteur qui se traduit par la prise de vues de Cédric Martigny. Il y a une lenteur dans la forêt. Une lenteur qui se traduit par la prise de vues de Cédric Martigny.

Pour plus d'informations, contactez Lionel Pralus au 02 99 81 11 11.  
02 99 81 11 11



LE GUIDE 2007/2008



Lionel Pralus "faire partir du paysage"

du 04/05/2012 au 09/08/2012

Inau : 4 mai à 18 h.

L'éparté  
Domaine de Trémelin  
35 Héridic



Site officiel du Tourisme en Haute-Bretagne Nord-Ouest

Accueil > Agenda > Exposition

## Exposition de Lionel Pralus : faire partir du paysage

**Résumé** - Du 14/05/2012 au 04/06/2012 - Mardi

Exposition du 5 mai au 4 juin 2012  
 Premier travail proposé sur le notion de territoire dans sa dimension paysagère et sociale, entendons ici le territoire comme un espace vécu. Ce qui inspire à Lionel Pralus est dérivé à son espace, à un territoire. Il est allé recueillir les paysages et la manière qu'il en a qui les habitent de les ressentir. Comment vivre quelque part peut-il influencer notre façon de voir ce lieu ? Comment trouver des choses qui sont un ? Et pourquoi peut reconnaître ?

Lionel Pralus présente un journal de résidence et un travail en volume. Le journal de résidents relève du prélevement, c'est un suivi quotidien, une collecte d'informations et de sensations : le territoire comme un rapport au quotidien, un territoire et une ville à des moments éphémères. Les résidents se sont vus se s'établir sur la déambulation et la création d'un univers des à parcourir. Ce qui m'importe est de rassembler un espace, à un territoire. Je suis souvent très attiré par les paysages et la manière qu'ont ceux qui les habitent de les ressentir. Comment vivre quelque part peut-il influencer notre façon de voir ce lieu ? Comment trouver des choses qui sont un territoire peut reconnaître ? a) Ouverture du mardi au samedi, de 14h à 18h.

**Infos pratiques**

**Contact**  
 Responsable de l'offre : Agence de tourisme  
 Téléphone : 02 99 41 41 41  
 Email : [culture@paysannetourisme.com](mailto:culture@paysannetourisme.com)  
 Site Web : [Exposition de Lionel Pralus : faire partir du paysage](http://Exposition de Lionel Pralus : faire partir du paysage)

[Ajouter à mon carnet](#)  
[Partager sur LinkedIn](#)  
[Partager sur Facebook](#)  
[Partager avec des amis](#)

**En images**

© 2012 ARTO

**Localisez l'offre ...**

[Afficher tous les événements](#)

**Offres générales**  
 Circuits, Découvertes, Culture et patrimoine  
 Gastronomie  
 Sport et loisirs

**Je réserve mon séjour**

<http://www.tourismebretagne.com>

## Exposition de Lionel Pralus : faire partir du paysage

From May 4, 2012 to June 9, 2012


Iffendic

Like

Send

Tweet

0

 Email

**Exposition de  
Lionel Pralus :  
faire partir du  
paysage**

Iffendic

Phone: 02 99 00 77 29

See the website

[<http://www.laparte-lac.com>]

Contact us

[<mailto:culture@paysdemontfort.com>]

Dates	Open	Closed
	May 4, 2012	June 9, 2012

### Practical Information

#### Types

Cultural

#### Categories

Exhibition

<http://35.agendaculture.fr/exposition/iffendic/l-aparte-lieu-d-art-contemporain/lionel-pralus-faire-partir-du-paysage.html>

## Exposition Lionel Pralus, Faire partir du paysage à Iffendic



**19**  
mai  
2012

Jusqu'au

**9**  
juin  
2012

Gratuit

14h00, 18h00

### Artiste

Lionel Pralus

### Au programme de

L'aparté Iffendic

### Lieu

L'aparté, Lieu D'art Contemporain Du Pays De Montfort,  
Domaine De Tréonclin - 35750 Iffendic

### Infos réservation

Entrée libre et gratuite. Accessible aux personnes à mobilité réduite.

Faire

Envoyez le premier de vos commentaires à partir de  
votre adresse IP.

Recommander ce contenu sur Google

## Lionel Pralus, Faire partir du paysage

Du samedi 19 mai 2012 au samedi 9 juin 2012, découvrez l'exposition de Lionel Pralus à Iffendic - L'aparté, Lieu D'art Contemporain Du Pays De Montfort.

[Plus d'infos](#)



Page Facebook de l'aparté

L'aparté Lieu D'art Conte...
Journal
2011
À la une

Plus d'infos 2012

L'aparté Lieu D'art Contemporain

30 mai

<http://www.facebook.com/events/567553046639131/>

Conférence de Véronique Boucheron, "Le paysage, une fenêtre sur l'art contemporain"  
mardi 6 juin, 18h00, à Verthuis-Beau

Partager
Commenter
Partager

---

L'aparté Lieu D'art Contemporain

29 mai

Partager
Commenter
Partager

---

L'aparté Lieu D'art Contemporain

4 mai

L'exposition " Faire partir du paysage " de Lionel Pralus est ouverte du mardi au samedi, de 14h à 18h, jusqu'au 9 juin inclus. L'aparté est fermé les dimanches et jours fériés.

Partager
Commenter
Partager

---

L'aparté Lieu D'art Contemporain

5 mai

Merci à tous ceux qui ont assisté au vernissage de l'exposition " Faire partir du paysage " de Lionel Pralus hier soir. La prochaine fois nous exigeons la présence du soleil !

Partager
Commenter
Partager

Mentions d'ami

2012

Office de  
tourisme du  
Pays de

Office de  
tourisme du  
Pays de

---

31 Événements

2012

A rejoint 5 événements

Vernissage de l'exposition Rémi  
avec 4 autres invités

Vernissage de l'exposition " Eau  
de Lionel Pralus  
avec 3 autres invités

EXPOSITION // R.P.P.  
(avec Positionneur, histoire d'art forum  
avec 16 autres invités

---

L'aparté Lieu D'art Contemporain

11 mai

<https://www.facebook.com/media/set/?set=a.303481503666057.73272.11&type=1>

Exposition Lionel Pralus, Faire partir du p  
DR Lucie Redureau



Verrouillage de l'exposition "Une partie du paysage" de Lionel Pralus

4 mai, à l'aparté Lieu d'art contemporain du Parc de Montfort

0 commentaire · Partager

1 like



L'aparté Lieu D'art Contemporain 27 avril

Après avoir vu mailli une classe de collégiés de Montfort sur Meu, Lionel Pralus reçoit aujourd'hui une classe de CP de Brocéli : rencontre, discussion, atelier écriture, dessin et photographes!

0 like · Commenter · Partager



L'aparté Lieu D'art Contemporain 25 avril

Après des vacances d'été riches en activités pédagogiques, l'aparté se monte l'exposition de Yuna Amand, dans le hors les murs.

A venir, l'exposition de Lionel Pralus, "Une partie du paysage", du 4 mai au 9 juin 2012.

0 like · Commenter · Partager



L'aparté Lieu D'art Contemporain 12 avril

L'aparté a reçu un groupe de jeunes autistes de l'espace Klatton de Madraan. Quelques images en au vent via flickr: <http://www.laparte-lieu.com/média/ton/yuna-amand/>



0 like · Commenter · Partager



L'aparté Lieu D'art Contemporain 11 avril

En avril des visites à l'aparté!

Le compte rendu d'une visite à l'aparté à la A Vent de Montfort-sur-Meu en suivant ce <https://moulinarentes2011.over-blog.com/pratiques-vent-montfort-102219653.html>



Nous attendons pour vous l'été 2012!

Après avoir été verrouillé...

0 like · Commenter · Partager



L'aparté Lieu D'art Contemporain 11 avril



www.laparte-lac.com / site internet de l'aparté

Lionel Pralus (-> <http://www.laparte-lac.com/>)

***Faire partir du paysage***

En résidence du 2 avril au 6 mai 2012

Exposition du 4 mai au 9 juin 2012

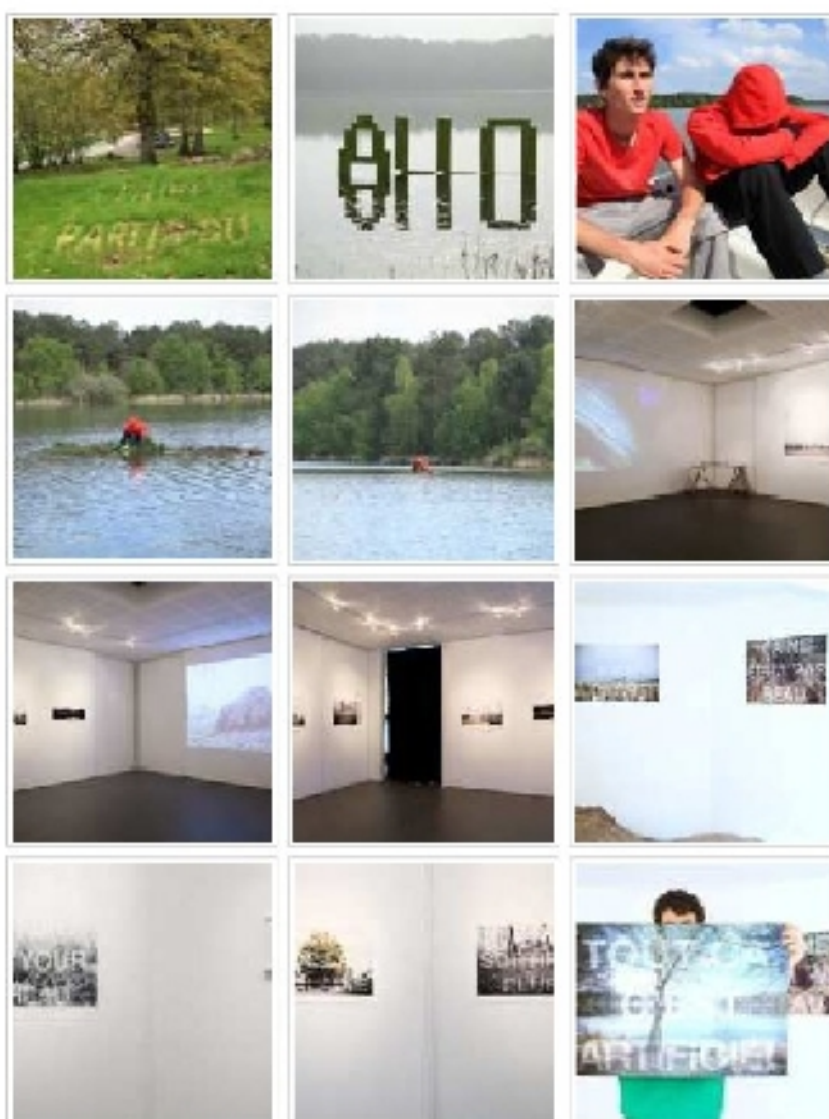
Vernissage le vendredi 4 mai à 18h30

Rencontre avec l'artiste le samedi 5 mai à 15h30, à l'aparté

Lionel Pralus présente un travail sur le paysage, que ce soit sous forme d'installations ou de photographies.

L'idée de journal sera le cœur central de son projet, comme suivi quotidien, collecte d'informations et de sensations. « Je l'entends comme un rapport au quotidien, un œil ouvert et attentif à des micro-événements ».

Les installations présentées, interventions directes dans le paysage, sont une autre interprétation de cette idée de journal. « Ce qui m'importe est de réagir à un espace, à un territoire. Je suis souvent très attiré par les paysages et la manière qu'ont ceux qui les habitent de les ressentir. Comment vivre quelque part peut-il influencer notre façon de voir ce lieu? Comment trouver des choses que seul un œil nouveau peut reconnaître? »



### Extérieur

Lionel Pralus intervient directement dans le paysage sous forme de lettrages : sur l'étang (*Aho*), sur l'herbe aux abords de l'aparté (*Faire partir du paysage*), et par l'installation d'une figure de *fogger* en taille réelle, habillé de couleurs flashy, sur un promontoire rocheux situé sur l'étang.

### Salle d'exposition

Dans la salle d'exposition, Lionel Pralus présente une série de photographies intitulée *Les bras à terre*, prises sur le territoire de Montfort Communauté. Sur chaque photographie, une courte phrase issue du journal de résidence de l'artiste et une date se superposent aux paysages. Au centre, sont disposés des posters appartenant à la série des photographies accrochées au mur.

Une projection grand format, *Taha-hoha*, présentant une vidéo en image par image tournée de jour et de nuit, aux alentours du domaine de Trémelin, occupe un pan de mur de la salle.



**Tohu-Bohu, la vidéo en image par image présentée dans l'exposition de Lionel Pralus en ce moment à l'aparté, et jusqu'au 9 juin.**

### L'édition de Lionel Pralus

Deux posters reprenant chacun une photographie du journal de Lionel Pralus, et un texte écrit pour l'exposition sur un feuillet séparé, seront gratuitement mis à disposition des visiteurs.



**Dossier de presse Lionel Pralus Faire parler du paysage.**

DP\_Lionel Pralusweb.pdf

Document Adobe Acrobat (799,3 KB)

[Télécharger](#)

paysdemontfort.com  
exposition

Vous êtes ici : [Accueil](#) / [Agenda du Pays de Montfort](#)

**Exposition de Lionel Pralus : faire partir du paysage**

[Retour à l'index](#)

Du 04/05/2012 au 08/06/2012

Il Hendic



[Localiser sur google map](#)

L'Après, lieu d'art contemporain  
Domaine de Trémelin - 35750  
Il Hendic  
tél: 02 99 09 77 29

[contacter l'organisateur](#)  
[www.lapart-lac.com](http://www.lapart-lac.com)

Exposition du 04 mai au 8 juin 2012 Premier travail proposé sur la notion de territoire dans sa dimension paysagère et sociale, entendons ici le territoire comme un espace vécu. Ce qui importe à Lionel Pralus est de réagir à un espace, à un territoire. Il est attiré par les paysages et la manière dont ceux qui les habitent de les ressentir. Comment vivre quelque part peut-il influencer notre façon de voir ce lieu ? Comment trouver des choses que seul un œil nouveau peut reconnaître ? Lionel Pralus présente un journal de recherche et un travail en volume. Le journal de recherche réside de préférence, c'est un suivi quotidien, une collecte d'informations et de sensations. « Je l'entends comme un rapport au quotidien, au ciel ouvert et attentif à des micro-événements ». Les recherches se voient s'orientent sur la déambulation et la création d'un univers dans le parcours. « Ce qui m'importe est de réagir à un espace, à un territoire. Je suis souvent très attiré par les paysages et la manière dont ceux qui les habitent de les ressentir. Comment vivre quelque part peut-il influencer notre façon de voir ce lieu ? Comment trouver des choses que seul un œil nouveau peut reconnaître ? ». Ouverture du mardi au samedi de 14h à 18h.

Office de tourisme  
du pays de Montfort en Brocéliande  
Tél. 02 99 09 06 50

[Nous contacter](#)

Horaires

En juillet et août : du lundi au samedi, de 9H00 à 12H30 et de 14Hh à 18h.

Ouvert certains dimanches et jours fériés.

De septembre à juin : du lundi au samedi, de 9H00 à 12H30 et de 14H à 17H00.

Fermé le lundi matin, le jeudi matin et le samedi après-midi.



ESPACE PROFESSIONNELLE





twitter

[http://twitter.com/broceliande\\_ot/status/192236272151044096](http://twitter.com/broceliande_ot/status/192236272151044096)

The image shows a screenshot of a Twitter post. At the top left is a profile picture of a river and trees. To its right is the name "Brocellande tourisme" and the handle "@broceliande\_ot". On the top right is a "Suivre" button with a Twitter bird icon. The main text of the tweet reads: "Expo à l'aparté de Lionel #Pralus du 04/05 au 8/06 #art contemporain #hautebretagne #broceliande ht.ly/9jgxQ". Below the text are three icons: a reply arrow, a retweet icon, and a star icon, followed by the text "Répondre", "Retweeter", and "Favori". At the bottom, there is a timestamp "11/08/17" and a link "Inscrivez-vous".