

REVUE DE PRESSE

L'Aparté, lieu d'art contemporain du Pays de Montfort



SOMMAIRE

**Inauguration de l'Aparté,
lieu d'art contemporain
du Pays de Montfort**

**Exposition de
Franck et Olivier Turpin,
*Modulations painting***

1/ Presse nationale et locale

- Ouest-France, 12 octobre 2009.
- Le Mensuel de Rennes, n°13, avril 2010, p.46.
- Nous Vous Ille, n°89, avril-mai-juin 2010, p.34.
- ELLE, n°3353, mai 2010, p.2 ELLE Régions.
- Ouest-France, 20 mai 2010.
- Ouest-France, 5 et 6 juin 2010.
- Ouest-France, 8 juin 2010.
- Ouest-France, 5 juillet 2010.
- Ouest-France, 16 juillet 2010.
- Ouest-France, 18 juillet 2010.
- Ouest-France, 24-25 juillet 2010.
- Le Mensuel de Rennes, juillet-août 2010
- Nous Vous Ille, n°90, juillet-août-septembre 2010, p.25.
- L'Hebdomadaire d'Armor, 29 mai 2010.
- L'Hebdomadaire d'Armor, n°2924, 24 juillet 2010, p.22.
- L'Hebdomadaire d'Armor, n°2926, 2-8 août 2010.
- Ouest-France, 14 août 2010

2/ Presse communautaire

- Agir Ensemble, n°16, novembre 2009, p.7.
- Agir Ensemble, n°17, mai 2010, p.10.
- Le Petit Breteillais, mai 2010, p.16.
- Iffendic Ensemble, n°94, juillet 2010, p.3.

3/ Presse web

- presenceweb.wordpress.com
- caap.asso.fr (Comité des Artistes-Auteurs Plasticiens)
- arcad64.net (Association de Rencontres pour la Création Artistique et son Développement)
- agendaculturel.fr

- articite.com
- info-culture.com
- art11.com
- alternatif-art.com
- wikitravel.org
- cnap.culture.gouv.fr
- village-etape.com
- breizhmag.tv
- [facebook.com \(Breizhmag.tv\)](https://facebook.com/Breizhmag.tv)
- twitter.com/breizhmagtv
- ia35.ac-rennes.fr
- iffendic.com
- [facebook.com \(Iffendic\)](https://facebook.com/Iffendic)
- christophemartins.fr
- broceliande-pays.com
- cc-montfort.fr
- paysdemontfort.com
- facebook.com/paysdemontfort.broceliande
- ouest-france.fr
- rennes.maville.com
- eclats-de-bretagne.com
- bretagne35.com
- [facebook.com \(Gîtes de France Haute-Bretagne Ille et Vilaine\)](https://facebook.com/GitesdeFranceHauteBretagneIlleetVilaine)
- [gitesdefrance35.blogspot.com \(Blog des Gîtes de France 35\)](http://gitesdefrance35.blogspot.com)
- sunsitemag.com
- 20h59.com
- [facebook.com \(L'Aparté, lieu d'art contemporain du Pays de Montfort\)](https://facebook.com/L'Aparte)

4/ Radios, Télévision

- Radio laser (4 mai et 29 juillet 2010)
- Zénith fm (30 avril 2010)
- TV Rennes (21 mai 2010)
- France 3 Bretagne (11 mai 2010)

Iffendic

Une maison des artistes en création sur le domaine de Trémelin

Connue sous le nom de « Maison Guillard » sur le domaine de Trémelin, la Communauté de Communes du Pays de Montfort, gérant le domaine, va bientôt inaugurer dans cette ancienne demeure, un centre d'art contemporain ouvert à tous.

Afin de programmer au mieux le fonctionnement de ce nouvel espace d'échange et de rencontre, Montfort Communauté a missionné Eloïse Krause. Une réunion de présentation a déjà eu lieu sur site avec les membres de la commission communautaire et les représentants de l'écuménisme de Montfort ainsi que le collectif d'artistes du Pays de Brocéliande.

L'art contemporain s'adresse généralement à un public initié, c'est pour quoi la maison des artistes se donne pour ambition de développer prioritairement un projet culturel et éducatif.

Une action de médiation

La mise en place d'une mission de sensibilisation et d'éducation à l'art contemporain sera renforcée par



Un projet ambitieux intégrant l'art et la culture réalisés par la communauté de commune de Montfort-sur-Meu et qui ouvrira ses portes au printemps prochain.

l'accueil d'artistes en résidence, par l'organisation d'ateliers de pratiques artistiques ainsi que par le

développement d'actions de médiation adaptées à chaque type de public (stages, visites d'ateliers).

Le centre sera ouvert aux acteurs locaux qui interviennent dans ce domaine, mais aussi aux structures culturelles reconnues au niveau départemental ou régional. Certains partenaires pourraient faire naître des actions interdisciplinaires : « un enjeu important pour le développement culturel de notre territoire », souligne Joseph Le Lez, président de Montfort Communauté.

L'accueil des scolaires

Il devrait se faire en priorité pour les classes de Montfort Communauté. Des ateliers pédagogiques pourraient être ouverts sur environ 28 semaines courant 2010-2011. La diversité des expositions permettrait à une même classe de revenir plusieurs fois ou de proposer des temps d'animation aux établissements extérieurs à la Communauté.

Une ouverture prévue au printemps prochain devrait voir affluer le public local, touristique et tout particulièrement le public scolaire.

Iffendic fait son Aparté

> A l'entrée du domaine de Trémelin, la communauté de communes du pays de Montfort ouvre un nouveau lieu dédié à l'art contemporain. Installé dans les murs d'un ancien manoir rénové, l'Aparté accueillera des artistes en résidence et des expositions. Franck et Olivier Turpin s'y installent du 12 avril au 25 mai. Leur exposition sera présentée du 21 mai au 21 août. L'inauguration du bâtiment et le vernissage de l'exposition auront lieu vendredi 21 mai à 18 h 30. A partir de cette date, l'Aparté sera ouvert au public du mardi au samedi de 14 à 18 heures.

Rens. : 02 99 09 88 10.

DR



IFFENDIC

L'Aparté :

Un lieu artistique de partage

Le Pays de Brocéliande s'est enrichi d'un nouvel équipement culturel. Au cœur du domaine de Trémelin en Iffendic, l'Aparté, espace de résidence et de création pour les artistes, a reçu ses premiers occupants avec Frank et Olivier Turpin.



Christophe Martins ouvre les portes de l'Aparté.

Vendredi soir, le conseiller général Christophe Martins, Patricia Cousin (vice-présidente de Montfort Communauté), Claudia Rouaux (conseillère régionale) et Frédéric Ducloyer (conseiller communautaire), entourés de nombreux élus, ont officiellement consacré ce lieu d'art contemporain.

C'est dans une maison des années cinquante, réhabilitée en

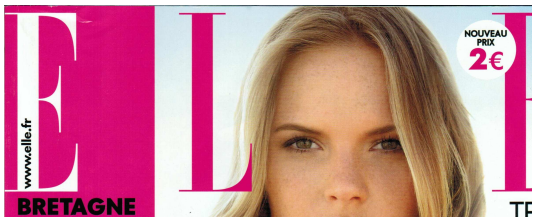
espace de dialogue direct entre le public et les artistes, que Patricia Cousin a présenté l'aboutissement de ce projet : « il fallait oser le pari d'amener la culture dans le milieu rural » a-t-elle déclaré. Christophe Martins a exprimé sa satisfaction de voir ce rêve se réaliser. *L'idée est née en 2005, d'implanter une structure dédiée à l'art plastique, trop souvent réservé à la ville.*

Avec cent deux mille visiteurs par an, dont cinq mille enfants fréquentant le club nautique, le site de Trémelin remplira sa fonction d'outil pédagogique pour les jeunes. Frédéric Ducloyer, chargé de l'Aparté à l'intercommunalité, a dévoilé le sens de ce projet en citant André Malraux : *"l'art est une conquête"* en ajoutant : *"il n'y a pas de liberté sans risque"*. *"L'Aparté n'est pas un musée, mais un lieu de partage autour du travail de l'artiste. On n'achète pas un produit tout fait"* a-t-il conclu.

Du 21 mai au 21 août, Frank et Olivier Turpin, peintre et sculpteur, nés à Hennebont en 1964, présentent leurs nouvelles œuvres "Modulations painting". Installés en résidence depuis le 12 avril, ils ont déjà rencontré les élèves de l'école primaire "la fée Viviane" d'Iffendic. Ils invitent maintenant le public à découvrir et manipuler leurs réalisations alliant espace plan, volume et vidéo.

L'Aparté est ouvert du mardi au samedi de 14h à 18h.

Contact au 02 99 09 77 29 ou www.laparte-lac.com



« Modulations 96 »
des frères Turpin
un travail sur le corps
dans le paysage

EXPO
L'ART SE MET AU VERRE

Drôle de nom, pour un lieu qui aspire à sortir l'art contemporain de ses repaires élitistes... La galerie l'Aparté s'est installée derrière les murs d'un ancien manoir rénové, à l'entrée du parc de loisirs de Trémelin. Un cube de verre, bardé de bois et couvert d'un toit-terrasse, accueille les expos. Lieu de résidence pour plasticiens de tout poil, l'Aparté inaugure son premier cycle artistique avec l'œuvre des frères Franck et Olivier Turpin, qui mêle photo, peinture et sculpture.

■ Jusqu'au 21 août. L'Aparté. Iffendic. Tél. : 02 99 09 88 10. lapparte.jimdo.com

O.B.

Iffendic

L'Aperté, lieu d'art contemporain, sera inauguré vendredi



Trois questions à...

Christophe Martins, vice-président en charge de la communication et de la gestion du domaine de Trémelin, et **Eloïse Krauss**, responsable de l'Aperté.

Pourquoi un centre d'art contemporain sur le secteur de Montfort ?

Lorsque l'on vit sur ce territoire on peut s'apercevoir de sa richesse et notamment du nombre d'artistes qui y résident, si les collectivités locales ont beaucoup œuvré pour la musique notamment au travers des écoles de musique, peu ou presque (Etangs d'Art) n'avait été fait pour les arts plastiques ou pour l'art contemporain. C'est vrai que l'art en général, l'art contemporain en particulier se cristallise en ville, mais en milieu rural ou péri-urbain on s'interdit presque d'approcher cette forme d'expression.



Christophe Martins, accompagné d'Eloïse Krauss, responsable de la structure, ont rendu visite aux artistes retenus par L'Aperté. Ils ont découvert en avant-première le contenu des œuvres réalisées en résidence et qui seront dévoilés au public vendredi soir à 19 h.

Pourquoi à Trémelin ?

Depuis plusieurs années, Montfort communauté se posait des questions quant à l'avenir du domaine de Trémelin et notamment de cette maison qui progressivement se délabrait. Nous avons donc étudié ensemble la possibilité d'y faire une salle d'exposition et ceux-là à proximité du Centre de voile et nature, qui accueille toute l'année un public scolaire. Le choix du site répond donc à une volonté de s'exposer à un public non averti (100 000 visiteurs par an à Trémelin) et de servir d'espace de médiation aux écoles accueilli sur le site.

Quelle programmation pour l'Aperté ?

L'Aperté accueillera deux à trois artistes par an, en résidence. Il proposera au minimum quatre à cinq expositions, dédié à la création et la médiation. L'Aperté sera bien sûr proche de son territoire et proposera des rencontres, des cartes blanches et des partenariats avec des artistes locaux. En avant-première et en collaboration avec le Fonds d'art régional contemporain, deux artistes parisiens vont avoir le plaisir de présenter une œuvre originale composée d'images, de sculptures et de vidéos. Vernissage à l'issue de l'inauguration.

Vendredi 21 mai, inauguration un centre d'art contemporain à 18 h 30 sur Trémelin en Iffendic (L'Aperté).

Iffendic

Départ des « Étangs d'Art » à Trémelin, aujourd'hui

Toute la semaine, les artistes sélectionnés par le collectif d'artistes du pays de Brocéliande se sont affairés autour des plans d'eau choisis pour la mise en situation de la 6^e manifestation des « Étangs d'art ».

Soutenu par le département d'Ille-et-Vilaine, cet événement se déroule sur les étangs et cours d'eau de Brocéliande à partir du samedi 30 mai jusqu'au dimanche 12 septembre 2010, sur le thème « contre courant ». Nouveauté : il est possible de louer des guides GPS à l'office de tourisme de Montfort-sur-Meu.

Samedi 5 juin, départ pour le trajet du vernissage à 10 h 30 à l'Aparté, Domaine de Trémelin.

Contact : etangdart.canalblog.com



Sur les rives de l'étang de Trémelin, l'artiste coréen, Jun'Ichiro Ishii termine l'assemblage de son point d'interrogation en bois.

Iffendic

Étangs d'Art : un lancement réussi



Devant l'Aparté, nouveau lieu d'art contemporain à Trémelin, les participants et artistes ont participé au vernissage de la 6^e édition des Étangs d'Art, autour de Philippe Lerestif.

Samedi 5 juin, Philippe Lerestif, président du Collectif d'artistes du Pays de Brocéliande a inauguré la 6^e manifestation des Étangs d'Art. Devant un public nombreux, il a présenté les artistes participant à cet événement. Toute la journée, ils ont présenté leurs performances sur les plans d'eau du pays.

Philippe Lerestif a souligné les inquiétudes qui pèsent sur le monde artistique du territoire et sur l'art plastique en particulier, notamment à cause de la baisse « inexorable » des aides, dans le cadre de la réforme des collectivités.

Jusqu'au 12 septembre, Étangs

d'Art, biennale d'art contemporain, œuvres in situ sur des plans d'eau du Pays de Brocéliande. Renseignements sur la manifestation des Étangs d'Art, auprès de l'office de tourisme du Pays de Montfort. Ou sur le site internet (etangdart.canalblog.com)

■ Remise des lots de la dizaine commerciale

Vendredi 11 juin, 19 h, salle des fêtes. Il reste quelques lots qui n'ont pas été réclamés : un maillot de football coupe de monde (34669), supermarché G20 ; un Ipod shuffle (18000), Ets De-meuré et un jeu de boules (15374), boulangerie Burel.

Montfort-sur-Meu

Animations et horaires d'été pour l'Aparté

L'Aparté présente, jusqu'au 21 août 2010, l'exposition Franck et Olivier Turpin, Modulations painting. Au départ, une image photographique peinte sur toile, puis dupliquée en négatif sur panneaux de bois de même dimension, découpée et assemblée avec des charnières piano pour devenir sculptures.

Des ateliers d'arts plastiques jeune public sont organisés autour de cette exposition aux dates suivantes : mercredi 21 juillet, jeudi 22 juillet, jeudi 12 août, mercredi 18 août et jeudi 19 août. Ces ateliers sont ouverts aux enfants de 7 à 10 ans et se déroulent les après-midi de 14 h 30 à 16 h 30. Inscription obligatoire au 02 99 09 06 50. Tarif : 3 € par enfant - 8 enfants maximum par atelier.

Pendant l'été, l'Aparté est ouvert du mardi au dimanche de 14 h à 18 h

(fermé le lundi et les jours fériés) jusqu'au 21 août. Entrée libre et gratuite. Accueil des groupes sur réservation. L'Aparté, lieu d'art contemporain du Pays de Montfort, Domaine de Trémelin, 35 750 Iffendic.

Contact : Éloïse Krause - 02 99 09 77 29 - mail : culture@paysdemontfort.com - site : www.laparte-lso.com

■ Concours de palets

Vendredi 16, 13 h 30, salle du Cosac, route d'Iffendic. Organisé par le Club de l'amitié.

■ Piscine Océlia

Judi 15 juillet, 11 h à 18 h 40, route d'Iffendic. Contact : 02 99 09 06 05.

■ **Modulations painting,
Franck & Olivier Turpin**
Exposition. Lieu ouvert du mardi au dimanche, de 14 h à 18 h ; fermé, les lundis et jours fériés. Ateliers arts plastiques de l'été, pour les enfants de 7 à 10 ans : le 21 et 22 juillet ainsi que le 12, 18 et 19 août, de 14 h 30 à 16 h 30. Tarif : 3 € (réservation obligatoire au 02 99 09 06 50). Du mardi 13 juillet au samedi 21 août, l'Aparté, lieu d'art contemporain, domaine de Trémelin. Gratuit.

Ouest-France, 16 juillet 2010.

**Modulations painting,
Franck & Olivier Turpin**
Iffendic
Exposition. Lieu ouvert du mardi au dimanche, de 14 h à 18 h, L'Aparté, lieu d'art contemporain, domaine de Trémelin. Gratuit.

Ouest-France, 18 juillet 2010.

À Trémelin, il y a le ciel, le soleil et...

Une verdure qui côtoie les eaux d'un lac aux couleurs argentées, à deux pas d'un bar et d'un restaurant, de jeux et de loisirs, Trémelin nous tend les bras.



Reportage

Situé à 3 km au sud d'Ifffendic, le domaine de Trémelin est-il la plage de Rennes ? « C'est un peu cela ! »

Thierry, agent territorial à Montfort Communauté, est le responsable du centre de voile qui a ouvert en 2000. Il se satisfait de ce mois de juillet. « Nous accueillons beaucoup de Rennais, c'est vrai, jeunes et moins jeunes. Mais la fréquentation dépend du temps. On a un peu plus de monde depuis que les sentiers, autour du lac, ont été aménagés. Les gens viennent plutôt l'après-midi, même s'il fait beau dès le matin. »

Des arts et des loisirs

Sous les pins, près de l'embarcadère, Saïd, directeur du Cercle Paul-Bert de Cleunay, à Rennes, et Mickaël ont le sourire. Au milieu des enfants de 8 à 12 ans ils fréquentent Trémelin depuis une quinzaine d'années. « Ce qui est intéressant, c'est que l'on voit des animateurs qui reviennent ici après y être venus quand ils étaient enfants. »

Sophie et Éloïse accueillent le public à l'Aperté, lieu d'art contemporain du pays de Montfort. Elles, aussi, ont le sourire. « On ouvre de 14 h



Sur la plage surveillée, les baigneurs ont également tout loisir de bronzer.

à 18 h. Nous connaissons des taux de fréquentation records pour l'instant. C'est une vraie satisfaction. Et puis nous proposons des ateliers au public. Là, aussi, nous sommes heureuses de constater que cela va bien. »

Alain et Loreta viennent de Bruz. Pour eux, l'un des atouts du domaine, « c'est le sentier qui fait cinq kilomètres et qui est agréable. C'est un moment de détente. Et, à côté, il y a pas mal de randonnées possibles. »

Éric Lecomte est le gérant de la société privée qui s'occupe de l'espace marchand du site (15 des 200 ha). « Ici, il y a un concentré de nature et d'activités. On essaie de toucher toutes les générations : pour les plus jeunes, des soirées disco ; pour les moins jeunes, des festounoz, des concours de pétanque et

des après-midi guinguette. L'entrée sur le site est gratuite, été comme hiver. La partie marchande est ouverte à partir des vacances de printemps jusqu'à celles de la Toussaint. »

Cet espace marchand offre diverses activités payantes (voitures électriques, escalad'arbres, pédalos, bateaux électriques, canoë, kayak, trampo-élastique, mini-golf, VTT, paintball). « Cela contribue à faire de Trémelin le deuxième site privé le plus fréquenté d'Ille-et-Vilaine, après l'aquarium de Saint-Malo. On compte 140 000 à 150 000 visiteurs par an », souligne Éric Lecomte.

Une vingtaine de gîtes

Pierre et Sophie viennent de la région de Montfort-sur-Meu. Ils occupent l'une des quelque vingt maisons (environ 130 couchages) du site

marchand. « Les gîtes sont anciens mais confortables. On est comme dans un village camouflé par les arbres. La forêt est ombragée et rafraîchissante en ces temps moiteurs. Et puis on a le WiFi ici. »

Un « village » proche duquel trouve un terrain de camping (centaine d'emplacements). « O énormément de demandes, serve Éric, conscient du fait que le domaine bénéficie de l'attrait suscité ce mot légendaire : Breizhliande ».

Édouard MARE

Pour tous renseignements, contactez l'office du tourisme du pays de Montfort (02 99 09 06 50 ou <http://www.paysdemontfort.com/>). Pour la partie marchande, plus particulièrement 02 99 09 75 62.



L'Aparté *Art contemporain à Iffendic.*

ouvert ses portes au public au mois de mai. Il accueille 4 à 5 expositions temporaires chaque année et se veut un espace de création et un lieu de résidence. A voir jusqu'au 21 août, Franck & Olivier Turpin, « Modulations painting ». Pendant l'été, L'Aparté sera ouvert les dimanches 11, 18, 25, 31 juillet et le 8 août de 14 h à 18 h.

Actualités de l'Aparté :

Découvrez les œuvres des frères Turpin



Frank et Olivier Turpin travaillent en duo depuis quinze ans.

Le domaine de Trémelin en Iffeudic, accueille l'exposition des artistes Frank et Olivier Turpin, jusqu'au 21 août 2010. Frères jumeaux, nés en 1964, à Hennebont, ils travaillent en duo depuis près de quinze ans déjà. Au départ, une image dupliquée en négatif sur panneaux de bois de même dimension, découpée et assemblée avec des chamières piano pour devenir des sculptures. Pendant l'été, ces créations sont visibles du mardi au dimanche de 14h à 18h, à l'Aparté, lieu d'art contemporain du Pays de

Montfort. L'entrée est libre et gratuite, mais l'accueil de groupe nécessite une réservation (contact au 02 99 09 77 29 ou culture@paysdemontfort.com).

Autour de l'exposition, les ateliers d'art plastique jeune public (de 7 à 10 ans) seront ouverts les jeudi 12 août, mercredi 18 août et jeudi 19 août de 14h 30 à 16h 30. L'inscription est obligatoire au 02 99 09 06 50 et le tarif est de trois euros par enfant (huit enfants maximum par atelier).

Stages d'été :

Une initiation réussie



La magie de la créativité.

Durant l'été, l'Aparté, lieu d'art contemporain du Pays de Montfort propose des ateliers d'arts plastiques aux enfants de 7 à 10 ans. Autour de l'exposition Modulations painting de Frank et Olivier Turpin, présentée dans la cadre enchanteur du Parc de Trémelin, les enfants découvrent ce mode d'expression qui appréhende une vision du monde si différente de celle des stéréotypes. Après une visite com-

mentée et une discussion, les enfants du centre de loisirs d'Iffendic ont passé la matinée du mercredi 28 juillet, à jouer aux artistes en herbe : dessiner, colorier, expérimenter...

Les prochains stages ouverts aux groupes et aux individuels, auront lieu les **jeudi 12 août, mercredi 18 août et jeudi 19 août**. Pour les inscriptions, téléphonez au 02 99 09 77 29.



ART ET NATURE À TRÉMELIN

Les amateurs d'art et de nature seront ravis de faire un tour à l'Aparté, nouveau lieu d'exposition situé à proximité d'un étang de 43 ha. Après un tour à pédalo ou une balade autour du lac à pied ou à VTT, les curieux pourront aussi manipuler un montage créé à partir d'une image photographique peinte sur toile, puis découpée et assemblée avec des charnières de piano avant de devenir des sculptures. Bizarre, mais original.

> Jusqu'au 21 août, L'Aparté et domaine de Trémelin.

Iffendic, Rens. www.laparte-lac.com.



L'art contemporain s'invite à Trémelin - Iffendic

samedi 14 août 2010

3 000 visiteurs ont découvert la première exposition de l'Aparté (centre d'art contemporain). Un vrai succès, se félicite Eloïse Krause, responsable de l'établissement. Elle rappelle que l'exposition *Franck & Olivier Turpin, Modulations painting* est présentée jusqu'au samedi 21 août. L'exposition est visible du mardi au dimanche, de 14 h à 18 h, fermé le lundi et les jours fériés. L'entrée est libre et gratuite

Des ateliers d'arts plastiques pour les enfants de 7 à 10 ans sont proposés le mercredi 18 et le jeudi 19 août de 14 h 30 à 16 h 30. Réservation au 02 99 09 77 29. L'Aparté, domaine de Trémelin à Iffendic.culture@paysdemontfort.com.

Ouest France, 14 août 2010.

2/ Presse communautaire



Culture

L'art s'invite au manoir

À l'entrée du domaine de Trémelin, l'ancienne demeure du maître des lieux ouvrira ses portes aux artistes à partir du printemps prochain. Cet automne, les travaux de rénovation du beau manoir de schiste rouge se poursuivent avec l'aménagement d'une salle d'exposition cubique aux contours audacieux, bardée d'un assemblage de poutres enchevêtrées.

Converti en lieu de résidence et d'exposition, le lieu accueillera trois artistes la première année. Peinture, sculpture, vidéo, installations... Vitrine de la création régionale, accessible aux plasticiens de tout horizon, le Manoir des artistes veut aussi cibler toutes les esthétiques de l'art contemporain.

Les artistes seront logés sur place. Ils travailleront sur site. Le week-end, ils ouvriront leur atelier aux visiteurs. En semaine, ils accueilleront des classes accompagnées de leur professeur. Objectif : donner au jeune public les clés de lecture d'une pratique de l'art contemporain jugée parfois difficile d'accès. Au service du développement culturel de la région, le Manoir des artistes sera aussi un outil précieux d'éducation artistique.

Montfort Communauté, maître d'ouvrage de l'opération, finance les travaux de la maison des artistes à hauteur de 335 000 €.



Pour créer l'Aparté, Montfort Communauté a consacré 400 000 € à la rénovation du manoir de Trémelin.

CULTURE

L'Aparté s'expose en mai

L'Aparté, nouveau lieu de culture de Montfort Communauté consacré à la promotion et à la diffusion de l'art contemporain, ouvre ses portes au public le 21 mai 2010. Lieu de résidence pour les artistes, l'ancien manoir, situé à l'entrée du domaine de Trémelin, abrite un appartement et deux ateliers, dont l'un réservé aux rencontres avec les scolaires. L'extension attenante, un élégant cube de verre bardé de bois et surplombé d'un toit en terrasse, entièrement modulable, sera dévolue à la présentation des expositions temporaires. L'Aparté accueillera deux à trois artistes par an, en résidence. Il proposera au minimum quatre à cinq expositions. L'Aparté se veut un espace de création mais également un lieu de médiation. Une attention particulière sera portée aux actions menées en direction du public scolaire. L'Aparté sera également tourné vers son territoire. Des rencontres, des cartes blanches et des partenariats avec des artistes du territoire seront proposés « en aparté » du programme annuel des expositions.

www.laparte-lac.com

Franck et Olivier Turpin, Modulations 96

→ En résidence du 12 avril au 25 mai 2010 • Exposition présentée du 21 mai au 21 août 2010 • Inauguration de l'Aparté et vernissage de l'exposition, le vendredi 21 mai 2010 à 18h30.

Franck et Olivier Turpin sont les premiers artistes invités à créer et à exposer à l'Aparté. Ils présenteront un travail totalement original. Au départ des captures d'images photographiques comme supports à la réalisation de peintures sur toile. Ces peintures reproduites en négatif sur bois seront découpées et assemblées pour offrir au public des sculptures manipulables qui deviendront objets de prises de vue vidéo. Le public sera invité à participer à leur projet. Les ouvertures d'ateliers permettront de suivre l'évolution de leur travail.

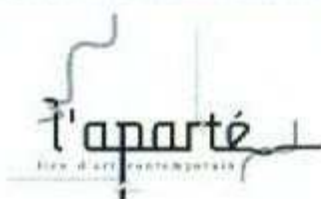
→ Pendant les expositions, l'Aparté est ouvert au public du mardi au samedi, de 14h à 18h. Entrée libre et gratuite • Accueil du public scolaire le matin sur réservation • Tél. : 02 99 09 77 29 / 02 99 09 88 10 ; culture@paysdemontfort.com



Etaussi...

- Le photographe plasticien Pascal Mirande sera en résidence du 1^{er} septembre au 15 octobre 2010. Ses œuvres seront exposées à l'Aparté du 15 octobre au 15 décembre 2010
- La photographe Coralie Salaun sera en résidence du 24 janvier au 28 février 2011. Ses œuvres seront exposées à l'Aparté du 25 février au 26 mars 2011.

Le petit Breteillais



...Un nouvel équipement culturel ...

Grâce au soutien du Conseil général d'Ille-et-Vilaine, Montfort communauté inaugure le vendredi 21 mai 2010 à 18h30, l'Aperté, nouvel équipement culturel consacré à la promotion et à la diffusion de l'art contemporain.

L'Aperté est situé à l'entrée du domaine de Trémelin dans une ancienne bâtisse restaurée spécialement et agrandie d'une salle d'exposition aux formes contemporaines.

L'Aperté est avant tout un lieu de création, d'échanges et de sensibilisation à l'art contemporain. Des artistes seront accueillis pour des « résidences » d'un à trois mois qui chacune fera l'objet d'une exposition. Pendant le temps de leur résidence, les artistes rencontreront les enfants des écoles, animeront des conférences, ouvriront leur atelier...

Montfort communauté souhaite, par l'exigence de sa programmation (des artistes de renommée nationale et au-delà), inscrire son nouvel équipement dans le réseau régional des espaces dédiés à la création contemporaine.

Pour sa première saison, l'Aperté s'associe également à deux événements proposés par le Collectif d'Artistes du Pays de Brocéliande : les Etangs d'Art au mois de juin et l'ouverture des ateliers d'artistes au mois d'octobre.

Le programme Inaugural

En résidence du 13 avril au 25 mai 2010

Franck et Olivier Turpin sont réunis à l'Aperté pour un travail en commun totalement original qui dialogue entre le volume, l'espace plan et la vidéo.

Exposition « Modulations 96 », du 21 mai au 21 août 2010

Du mardi au samedi de 14h00 à 18h00 – Entrée libre et gratuite

(Fermé le dimanche, le lundi et les jours fériés)



INAUGURATION DE L'APARTE ET VERNISSAGE DE L'EXPOSITION

LE VENDREDI 21 MAI 2010 à 18H30 – OUVERTS A TOUS !

Exposition visible à partir de 17h00.

Portes ouvertes avec les artistes le samedi 22 mai de 11h00 à 18h00.

Un lieu d'art contemporain à Iffendic

« Les élus de Montfort Communauté soutenus par les artistes locaux ont eu en 1995 l'idée folle non pas d'inventer l'école mais de créer un espace dédié à l'art » : Christophe Martins, le maire d'Iffendic, était fier de lancer la saison culturelle de l'Aperté. Un espace situé à l'ouest de Rennes qui sera entièrement consacré à l'art contemporain. Un lieu où des artistes en résidence présenteront leurs chefs d'oeuvre au public ou sous forme d'ateliers pour les scolaires.

Pour tous renseignements : Domaine de Trémelin à Iffendic
02.99.09.77.29 ou culture@paysdemontfort.com.
Ouvert du mardi au samedi de 14h à 18h. Entrée libre.





Résidence « Exposition inaugurale » – « L'Aparté »

21 décembre 2009 [harry wanders](#)

APPEL / RÉSIDENCE ARTISTIQUE

Montfort - Résidence « Exposition inaugurale » – « L'Aparté » - Printemps 2010

Montfort communauté inaugure en mai 2010 son espace intercommunal d'art contemporain, « L'Aparté ».

« L'Aparté » est situé sur le Domaine de Trémelin, site naturel boisé de 200 ha qui entoure un lac de 50 ha, au cœur du Pays de Brocéliande sur la commune

d'Iffendic (40 km de Rennes). Montfort communauté offre à un artiste un espace de travail et de création pour mener à bien un projet personnel qu'il mettra en résonance avec les particularités du lieu et/ou du territoire. La création d'une œuvre originale et les échanges que l'artiste aura avec le public constituent les points d'orgue de cette résidence.

CRITÈRES DE SÉLECTION POUR LA RÉSIDENCE D'ARTISTES :

Résidence ouverte à un(e) artiste plasticien(ne) professionnel(le) et qui peut témoigner d'une expérience artistique solide.

DESCRIPTION DE LA RESIDENCE : DUREE : du 12 avril 2010 au 24 mai 2010. Le planning pourra être pensé avec l'artiste sélectionné.

Cette période comprend le temps de création et d'installation.

L'artiste sera tenu de créer suffisamment d'œuvres pour alimenter l'exposition inaugurale de 'l'Aparté'. Les productions devront être installées dans la salle d'exposition (48 m2) et, en fonction du projet retenu, sur la terrasse.

L'artiste réalisera des interventions rémunérées en direction du public notamment le public scolaire.

Une expérience significative dans ce domaine sera un atout. Une convention sera signée entre l'artiste sélectionné et la communauté de communes.

HERBERGEMENT : L'artiste résidera sur le domaine de Trémelin.

La Communauté de communes met gratuitement à sa disposition un appartement ainsi qu'un atelier de 28 m2 situé au 1er étage de « L'Aparté »

L'artiste devra être autonome dans ses déplacements et posséder un véhicule.

CONDITIONS FINANCIERES

L'artiste sélectionné bénéficiera d'une bourse artistique de 2500 euros (ttc et toutes charges sociales comprises).

La bourse artistique de 2500 euros comprend : • les honoraires pour la création de l'œuvre ;

• le règlement par l'artiste des cotisations sociales et fiscales relatives à ces honoraires ;

• la présence obligatoire de l'artiste au vernissage ;

• la réalisation par l'artiste ou un spécialiste de l'art contemporain d'un texte explicatif et de présentation de son œuvre et de sa démarche artistique ;

• le démontage en coordination avec le comité de pilotage.

Les frais de production des œuvres seront pris en charge à hauteur de 1500 euros. Cette somme sera

réglée sur présentation de notes de frais

(rassemblant les factures correspondant à la production de l'œuvre).

Les frais de production de 1500 euros comprennent : • les frais de voyages et de déplacement plafonnés à 1/3 de la somme globale ;

• la réalisation de l'œuvre : la création, l'achat et le travail des matériaux et les frais liés à l'installation.

L'installation de l'œuvre pourra se faire conjointement. L'artiste devra préciser dans son dossier de candidature de quel type d'aide il aura besoin.

Les actions de médiation en direction du public seront rémunérées à hauteur de 1200 euros (ttc)

Cette somme de 1200 euros comprend : • l'ouverture au public de l'atelier au public au moins deux fois au cours de sa résidence ;

• une rencontre tout public ;

• la rencontre d'au moins deux écoles de la communauté de communes (ces échanges avec le public scolaire n'excéderont pas la durée de 18h sur l'ensemble du séjour).

Les frais restant à la charge de l'artiste : • La restauration • Les déplacements personnels

CONTENU DU DOSSIER DE CANDIDATURE

Pour être recevable, le dossier de candidature devra comprendre : – un curriculum vitae,

- un dossier illustré représentatif du travail général (sur papier ou CD).

Les œuvres qui sortent du cadre des techniques traditionnelles (performances, vidéos, etc.) sont évidemment prises en considération.

Un DVD ou une cassette vidéo doit alors être joint au dossier,

- une garantie professionnelle (numéro de siret ...),

- une note relative aux motivations et aux intentions de l'artiste sur ce projet (2 pages max.),

- la description précise de son projet où figureront la démarche artistique, les moyens mis en œuvre pour sa réalisation et sa présentation au public,

une fiche technique et un budget prévisionnel.

Les dossiers envoyés par email ne seront pas acceptés.

Dossier à envoyer (uniquement par courrier) pour le lundi 15 février 2010.

A Montfort Communauté – Projet « résidence » – lieu d'art contemporain – 4 place du tribunal – BP 46108 – 35162 MONTFORT sur MEU cedex

La sélection se fera la semaine du 22 février 2010 par un comité regroupant des élus, des membres de la société civile et des professionnels de l'art contemporain.

La décision du comité de sélection est sans appel et sera communiquée personnellement. Le comité de sélection se garde la possibilité de procéder à des entretiens à la fin du mois de février 2010.

Les artistes non retenus seront avertis par courrier. (Prévoir une enveloppe affranchie pour le retour du dossier). Pas d'indemnisation prévue pour les dossiers non retenus.

renseignements : culture@paysdemontfort.com ou au 02 99 09 20 37.

Informations diffusées par la Fraap – Fédération des réseaux et associations d'artistes plasticiens –

fraap2@wanadoo.fr – www.fraap.org

Catégories: [Appel à résidence](#) Mots-clefs : [fraap](#)

[résidences](#) , [Bourges Appel à résidences](#) – [European Media Art Network](#)

[Flux RSS](#)

<http://presenceweb.wordpress.com/2009/12/21/residence-%C2%AB-exposition-inaugurale-%C2%BB-%C2%AB-l%E2%80%99aparte-%C2%BB/>



>> APPEL / RÉSIDENCE ARTISTIQUE

Montfort - Résidence « Exposition inaugurale » - « L'Aperté » - Printemps 2010

Montfort communauté inaugure en mai 2010 son espace intercommunal d'art contemporain, « L'Aperté ». « L'Aperté » est situé sur le Domaine de Trémelin, site naturel boisé de 200 ha qui entoure un lac de 50 ha, au cœur du Pays de Brocéliande sur la commune d'Iffendic (40 km de Rennes). Montfort communauté offre à un artiste un espace de travail et de création pour mener à bien un projet personnel qu'il mettra en résonance avec les particularités du lieu et/ou du territoire. La création d'une œuvre originale et les échanges que l'artiste aura avec le public constituent les points d'orgue de cette résidence.

CRITÈRES DE SÉLECTION POUR LA RÉSIDENCE D'ARTISTES : Résidence ouverte à un(e) artiste plasticien(ne) professionnel(le) et qui peut témoigner d'une expérience artistique solide.

DESCRIPTION DE LA RESIDENCE : DUREE : du 12 avril 2010 au 24 mai 2010. Le planning pourra être pensé avec l'artiste sélectionné. Cette période comprend le temps de création et d'installation. L'artiste sera tenu de créer suffisamment d'œuvres pour alimenter l'exposition inaugurale de 'l'Aperté'. Les productions devront être installées dans la salle d'exposition (48 m²) et, en fonction du projet retenu, sur la terrasse. L'artiste réalisera des interventions rémunérées en direction du public notamment le public scolaire. Une expérience significative dans ce domaine sera un atout. Une convention sera signée entre l'artiste sélectionné et la communauté de communes.

HERBERGEMENT : L'artiste résidera sur le domaine de Trémelin. La Communauté de communes met gratuitement à sa disposition un appartement ainsi qu'un atelier de 28 m² situé au 1er étage de « L'Aperté ». L'artiste devra être autonome dans ses déplacements et posséder un véhicule.

CONDITIONS FINANCIERES

L'artiste sélectionné bénéficiera d'une bourse artistique de 2500 euros (ttc et toutes charges sociales comprises).

La bourse artistique de 2500 euros comprend : • les honoraires pour la création de l'œuvre ; • le règlement par l'artiste des cotisations sociales et fiscales relatives à ces honoraires ; • la présence obligatoire de l'artiste au vernissage ; • la réalisation par l'artiste ou un spécialiste de l'art contemporain d'un texte explicatif et de présentation de son œuvre et de sa démarche artistique ; • le démontage en coordination avec le comité de pilotage. Les frais de production des œuvres seront pris en charge à hauteur de 1500 euros. Cette somme sera réglée sur présentation de notes de frais (rassemblant les factures correspondant à la production de l'œuvre). Les frais de production de 1500 euros comprennent : • les frais de voyages et de déplacement plafonnés à 1/3 de la somme globale ; • la réalisation de l'œuvre : la création, l'achat et le travail des matériaux et les frais liés à l'installation. L'installation de l'œuvre pourra se faire conjointement. L'artiste devra préciser dans son dossier de candidature de quel type d'aide il aura besoin. Les actions de médiation en direction du public seront rémunérées à hauteur de 1200 euros (ttc) Cette somme de 1200 euros comprend : • l'ouverture au public de l'atelier au public au moins deux fois au cours de sa résidence ; • une rencontre tout public ; • la rencontre d'au moins deux écoles de la communauté de communes (ces échanges avec le public scolaire n'excéderont pas la durée de 18h sur l'ensemble du séjour). Les frais restant à la charge de l'artiste : • La restauration • Les déplacements personnels

CONTENU DU DOSSIER DE CANDIDATURE Pour être recevable, le dossier de candidature devra comprendre :

- ▶ un curriculum vitae,
- ▶ un dossier illustré représentatif du travail général (sur papier ou CD).

Les œuvres qui sortent du cadre des techniques traditionnelles (performances, vidéos, etc.) sont évidemment prises en considération. Un DVD ou une cassette vidéo doit alors être joint au dossier,

- ▶ une garantie professionnelle (numéro de siret ...),
- ▶ une note relative aux motivations et aux intentions de l'artiste sur ce projet (2 pages max.),
- ▶ la description précise de son projet où figureront la démarche artistique, les moyens mis en œuvre pour sa réalisation et sa présentation au public, une fiche technique et un budget prévisionnel. Les dossiers envoyés par email ne seront pas acceptés.

Dossier à envoyer (uniquement par courrier) pour le lundi 15 février 2010.

A Montfort Communauté - Projet « résidence » - lieu d'art contemporain - 4 place du tribunal – BP 46108 - 35162 MONTFORT sur MEU cedex La sélection se fera la semaine du 22 février 2010 par un comité regroupant des élus, des membres de la société civile et des professionnels de l'art contemporain. La décision du comité de sélection est sans appel et sera communiquée personnellement. Le comité de sélection se garde la possibilité de procéder à des

entretiens à la fin du mois de février 2010.

Les artistes non retenus seront avertis par courrier. (Prévoir une enveloppe affranchie pour le retour du dossier). Pas d'indemnisation prévue pour les dossiers non retenus.
renseignements : culture@paysdemontfort.com ou au 02 99 09 20 37.

<http://www.caap.asso.fr/spip.php?article160>



INFOS PROFESSIONNELLES

Appels à candidatures

Appel a résidence

☐ Avant le 15.02, pour Montfort dans le cadre de «Exposition inaugurale» - «L'Aparté» - Printemps 2010. Renseignements : culture@paysdemontfort.com ou au 02 99 09 20 37.

<http://www.arcad64.net/library/Passerelle.pdf>

L'Aparté



Présentation : L'Aparté

L'Aparté, nouvel équipement culturel de Montfort Communauté, a ouvert ses portes au public, le 21 mai 2010.

Lieu d'expositions par la présentation chaque année, de 4 à 5 expositions temporaires, l'Aparté se veut avant tout un espace de création.

Lieu de résidence, l'Aparté accueille de 2 à 3 artistes par an.

Like Be the first of your friends to like this.



Informations et contact : L'Aparté

adresse : Domaine de Trémelin Iffendic

téléphone : 0299097729

site : <http://www.laparte-lac.com/>

Contacteur



Agenda : L'Aparté

Aujourd'hui, mercredi 28 juillet 2010



Franck&Olivier Turpin, Modulations painting à Iffendic

★ L'aparté, Lieu D'art Contemporain Du Pays De Montfort à **Iffendic**

Franck & olivier turpin modulations painting du 21 mai au 21 août 2010
franck et olivier turpin sont nés à...

Demain, jeudi 29 juillet 2010



Franck&Olivier Turpin, Modulations painting à Iffendic

★ L'aparté, Lieu D'art Contemporain Du Pays De Montfort à **Iffendic**

Franck & olivier turpin modulations painting du 21 mai au 21 août 2010
franck et olivier turpin sont nés à...

vendredi 30 juillet 2010



Franck&Olivier Turpin, Modulations painting à Iffendic

★ L'aparté, Lieu D'art Contemporain Du Pays De Montfort à **Iffendic**

Franck & olivier turpin modulations painting du 21 mai au 21 août 2010
franck et olivier turpin sont nés à...

Franck&Olivier Turpin, Modulations painting à Iffendic



MARDI

06

juillet
2010

Jusqu'au

SAMEDI

21

août
2010



Gratuit

14h00 Tous les jours sauf les lundis.

Organisateur

L'Aparté

Lieu

L'aparté, Lieu D'art Contemporain Du Pays De Montfort - Iffendic
[Domaine De Trémelin - 35750 Iffendic](#)

Like Be the first of your friends to like this.

Présentation : Franck&Olivier Turpin, Modulations painting

Franck & Olivier Turpin

Modulations painting

Du 21 mai au 21 août 2010

Franck et Olivier Turpin sont nés à Hennebont en 1964. Ils vivent et travaillent à Paris.

Les voici réunis à l'Aparté pour un nouveau travail, totalement original qui dialogue entre espace plan, volume et vidéo. Le corps dans le paysage est à l'origine de ce travail. Au départ une image photographique peinte sur toile, puis dupliquée en négatif sur panneaux de bois de même dimensions, découpée et assemblée avec des charnières piano pour devenir sculptures.

<http://35.agendaculturel.fr/exposition/agenda,francketamp-olivier-turpin-modulations-painting,100414.html>



Posté le 2010-07-17 à 14:49:13

Franck & Olivier Turpin

Modulations painting

Du 21 mai 2010 au 21 août 2010

Franck et Olivier Turpin sont nés à Hennebont en 1964. Ils vivent et travaillent à Paris.

Les voici réunis à l'Aparté pour un nouveau travail, totalement original qui dialogue entre espace plan, volume et vidéo. Le corps dans le paysage est à l'origine de ce travail. Au départ une image photographique peinte sur toile, puis dupliquée en négatif sur panneaux de bois de même dimensions, découpée et assemblée avec des charnières piano pour devenir sculptures.

Autour de l'exposition...les ateliers Arts plastiques de l'été :

Mercredi 21 juillet, jeudi 22 juillet de 14h30 à 16h30

Jeudi 12 août, mercredi 18 août et jeudi 19 août de 14h30 à 16h30

Ateliers pour les enfants de 7 à 10 ans

Tarif : 3 euros

Inscription obligatoire au 02.99.09.06.50

Informations pratiques

L'Aparté, nouvel équipement culturel de Montfort Communauté, a ouvert ses portes au public, le 21 mai 2010. Lieu d'expositions par la présentation chaque année, de 4 à 5 expositions temporaires, l'Aparté se veut avant tout un espace de création.

Lieu de résidence, l'Aparté accueille de 2 à 3 artistes par an.

Pendant les expositions :

Ouvert du mardi au samedi de 14h à 18h.

Du 6 juillet au 21 août, l'Aparté sera ouvert du mardi au dimanche de 14h à 18h

Fermé le lundi et les jours fériés

Entrée libre et gratuite.

En dehors des expositions, l'Aparté ouvre ses portes pour des temps de rencontres avec les artistes en résidence, des cartes blanches, des conférences...

L'Aparté, lieu d'art contemporain du Pays de Montfort

Domaine de Trémelin

35750 Iffendic

E-mail : culture@paysdemontfort.com

Internet : www.laparte-lac.com

Tel : 02 99 09 77 29

<http://www.articite.com/tv/hive/base.php?page=forum/msg.php-afm-1053-1>

Ille-et-Vilaine

Arts Plastiques *Art contemporain - Exposition*

Franck&Olivier Turpin, Modulations painting



© Franck&Olivier Turpin, Modulations painting, 2010

Date Du 21/05/2010 à 18h30 au 21/08/2010

Vernissage le 21/05/2010 à 18h30

Contact Cliquez [ici](#)

<http://www.laparte-lac.com/>

Horaires, dates et informations particulières Pendant les expositions :

Ouvert du mardi au samedi de 14h à 18h.

Du 6 juillet au 21 août, l'Aparté sera ouvert du mardi au dimanche de 14h à 18h

Fermé le lundi et les jours fériés

Organisateur [L'Aparté](#)

[Les autres manifestations du même organisateur](#)

Lieu [L'Aparté, lieu d'art contemporain du Pays de Montfort](#),

Domaine de Trémelin, à Iffendic

[Afficher les manifestations organisées dans ce lieu](#)

Tarifs Entrée gratuite

Description

Franck & Olivier Turpin

Modulations painting

Du 21 mai au 21 août 2010

Franck et Olivier Turpin sont nés à Hennebont en 1964. Ils vivent et travaillent à Paris.

Les voici réunis à l'Aparté pour un nouveau travail, totalement original qui dialogue entre espace plan, volume et vidéo. Le corps dans le paysage est à l'origine de ce travail. Au départ une image photographique peinte sur toile, puis dupliquée en négatif sur panneaux de bois de même dimensions, découpée et assemblée avec des charnières piano pour devenir sculptures.

<http://www.info-culture.com/public/manifestation/72516>



**Franck et Olivier Turpin -
Modulations painting**

Jusqu'au 21/08/2010

Franck et Olivier Turpin sont nés à Hennebont en 1964. Ils vivent et travaillent à Paris. Après des études respectives aux Beaux-arts de Lorient et d'Angers, ils commencent un travail en duo en 1996. Ils investissent la question du double et de l'identité en se mettant en scène dans des vidéos qui s'inscrivent dans des paysages naturels ou urbains.

Franck et Olivier Turpin réalisent pour l'Aparté un nouveau travail, totalement original qui dialogue entre espace plan, volume et vidéo. Au départ une image photographique peinte sur toile, puis dupliquée en négatif sur panneaux de bois de même dimension, découpée et assemblée avec des charnières piano pour devenir des sculptures manipulables par le public en vue de captations vidéos. Ce projet multi-médium offre une expérience sensible au regardeur.

**L'Aparté, lieu d'art contemporain du
Pays de Montfort**

Domaine de Trémelin

35750 Iffendic

FRANCE

Tél. +33 2 99 09 77 29

mail : culture@paysdemontfort.com

web : <http://www.laparte-lac.com>



alternatif-art.com*
portail d'informations pour les professionnels de l'art
contemporain

APPEL À CANDIDATURE : L'APARTÉ, LIEU D'ART CONTEMPORAIN DU PAYS DE MONTFORT



Montfort communauté inaugure en mai 2010 son espace intercommunal d'art contemporain, « L'Aparté ».



« L'Aparté » est situé sur le Domaine de Trémelin, site naturel boisé de 200 ha qui entoure un lac de 50ha, au coeur du Pays de Brocéliande sur la commune d'Iffendic (40 km de Rennes).

Montfort communauté offre à un artiste un espace de travail et de création pour mener à bien un projet personnel qu'il mettra en résonance avec les particularités du lieu et/ou du territoire.

La création d'une oeuvre originale et les échanges que l'artiste aura avec le public constituent les points d'orgue de cette résidence.

[Télécharger l'appel à candidature...](#)

<http://www.alternatif-art.com/index.php/les-appels-a-candidature/Appel-a-candidature-Laparte-lieu-dart-contemporain-du-pays-de-Montfort.html>

L'Aparté

Un article de Wikitravel.

Sommaire

- [+] L'Aparté, lieu d'art contemporain
 - Présentation
 - [+] Expositions
 - Expositions à venir
 - [+] Résidences
 - Résidences à venir
 - [+] Médiation
 - Médiation tout public
 - Médiation en direction du public scolaire
 - Liens Externes

L'Aparté, lieu d'art

contemporain

Présentation

L'Aparté (<http://www.laparte-lac.com>) , nouvelle structure en Pays de Montfort (Bretagne, Ile-et-Vilaine) depuis mai 2010, est un lieu d'art contemporain. La structure a été implanté à Tremelin et fait revivre le manoir du Domaine.

Cette résidence est une initiative de la Communauté de Communes de Montfort-sur-Meu, avec l'aide de la Mairie d'Iffendic. Le but de cette construction est d'apporter l'art dans le quotidien des habitants du Pays de Montfort, l'objectif est d'inscrire une présence artistique en Pays de Montfort.

Expositions

Chaque année, l'Aparté accueillera 4 à 5 expositions temporaires. Cette année 3 de ses 5 expositions seront le résultat du travail des artistes reçus en résidence.

Franck & Olivier Turpin (<http://www.franckolivierturpin.net>)

"Modulations painting"

Du 21 mai 2010 au 21 août 2010.

Au départ une image photographique peinte sur toile, puis dupliquée en négatif sur panneaux de bois de même dimensions, découpée et assemblée avec des charnières piano pour devenir des sculptures manipulables par le public en vue de captations vidéos.

Ce projet multi-medium offre une expérience sensible au regardeur.

Expositions à venir

Pascal Mirande (<http://www.pascalmirande.fr/>)

Du 15 octobre au 17 décembre 2010

"Graphitis"

photographie

Vernissage le 15 octobre 2010 à 18h30.

Coralie Salaun (<http://www.coralie-auteur-photographe.com/>)

Du 25 février au 26 mars 2011

Coralie Salaun,

"Rêves"

photographie

Vernissage le vendredi 25 février 2011 à 18h30.

Rencontre avec l'artiste le samedi 26 février 2011 à 15h00.

Résidences

Chaque année, l'Aparté accueillera deux à trois artistes en résidence.

Aucune thématique ou médium n'est imposé.

Les artistes seront amenés à rencontrer de manière privilégiée la population locale dans le cadre d'actions de médiation.

Franck & Olivier Turpin

Franck et Olivier Turpin sont nés à Hennebont en 1964. Ils vivent et travaillent à Paris.

Après des études respectives aux Beaux-arts de Lorient et d'Angers, ils commencent un travail en duo en 1996. Ils investissent la question du double et de l'identité en se mettant en scène dans des vidéos qui s'inscrivent dans des paysages naturels ou urbains.

Les voici réunis à l'Aparté pour un travail en commun, totalement original qui dialogue entre le volume, l'espace plan et la vidéo.

Résidences à venir

DU 15 OCTOBRE AU 17 DECEMBRE 2010

Pascal Mirande

Graphitis

Photographie

"GRAPHITIS"...comme...à mi-chemin entre le graffiti et la graphie ?

Pascal Mirande mettra en scène les arbres autour du domaine de Tremelin, en utilisant des images en relief et en intervenant dans le paysage par le dessin.

Pascal Mirande proposera une exposition inédite de photographies en trois dimensions.

Il accueillera aussi pendant sa résidence, les enseignants qui le souhaitent pour évoquer les activités possibles en classe, en lien avec son travail.

DU 25 FEVRIER AU 26 MARS 2011

Coralie Salaun

Rêves

Photographie

A partir d'un extrait de " Pour les jeunes filles - L'art d'être charmante " d'Annie C. Jeglot, Coralie Salaun portera son travail photographique sur la mise en scène des rêves, des histoires, des souhaits des habitants récoltés au cours d'ateliers d'écriture. Cette nouvelle série de photographies évoqueront aussi bien la mémoire, la famille, l'impossible, la poésie...

Coralie Salaun fera, lors de sa résidence en février, un appel au public pour que celui-ci participe à l'exposition.

Médiation

Médiation tout public

L'Aparté est donc un lieu d'exposition, mais aussi de création, car des artistes seront hébergés dans la résidence pendant plusieurs semaines pour créer des œuvres qui feront l'objet d'une exposition.

Le public pourra alors découvrir des œuvres contemporaines, mais pourra également découvrir les artistes lors des temps d'échanges, de rencontres, de participer à la création elle-même de l'œuvre. L'Aparté est aussi un lieu de partage et de débats avec le public, puisque son objectif principal c'est la médiation envers le public.

L'Aparté est ouvert au public de 14h00 à 18h00 du mardi au samedi.

L'été, l'Aparté sera ouvert les dimanches 11 juillet, 18 juillet, 25 juillet, 1 août et 8 août.

Médiation en direction du public scolaire

Cette maison des artistes souhaite aussi diriger sa **médiation vers un jeune public** (<http://www.laparte-lac.com/mediation/>), un public scolaire. Pour les classes, l'Aparté organisera des ateliers pédagogiques basés sur le travail de l'artiste en résidence ou sur l'exposition du moment. Les ateliers pourront être animés par l'artiste lui-même.

L'Aparté accueille les classes les mardis matins, jeudis matins, vendredis matins de 9h00 à 12h00.

Liens Externes

- *Site de Montfort Communauté* (<http://www.cc-montfort.fr/>) .
- *Site de l'Aparté* (<http://www.laparte-lac.com>)
- *Site de l'Office de Tourisme du Pays de Montfort en Brocéliande* (<http://www.paysdemontfort.com/>) .



L'Aparté, lieu d'art contemporain du Pays de Montfort

Présentation | Résidence | Programmation

L'Aparté est un tout nouvel équipement dédié à la création contemporaine (ouvert au public en mai 2010).

L'Aparté est situé sur le Domaine de Trémelin, site naturel au cœur du Pays de Brocéliande, sur la commune d'Iffendic (à 40 km de Rennes).

Lieu d'expositions par la présentation chaque année, de 4 à 5 expositions temporaires, l'Aparté se veut avant tout un espace de création. Lieu de résidence, l'Aparté accueillera de 2 à 3 artistes par an.

L'Aparté est également ouvert aux partenariats pour des projets de résidences, de conférences ou d'expositions.

Adresse :

Domaine de Trémelin - 35750 Iffendic

Artistes présentés :

Franck & Olivier Turpin

**L'Aparté, lieu d'art
contemporain du Pays de
Montfort**

4 place du Tribunal
35162 Montfort-sur-Meu
> [Localiser sur une carte](#)

Téléphone
02 99 09 77 29

Télécopie
02 99 09 88 16

Site internet
<http://www.laparte-lac.com/>

Courriel
culture@paysdemontfort.com

Responsable
Eloise Krause

<http://www.cnap.culture.gouv.fr/index.php?page=presentation&rep=listeAnnuaire&idInstitution=4287>



L'Aparté, lieu d'art contemporain du Pays de Montfort

[Présentation](#) | [Résidence](#) | [Programmation](#)

2010

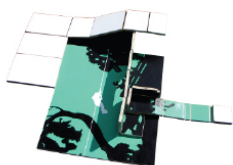
Franck & Olivier Turpin

Modulations painting

Arts plastiques > Expositions

21/05/2010 > 21/08/2010

[> Ajouter à votre calendrier](#)



Franck & Olivier Turpin,
Modulations painting, 2010.

Franck et Olivier Turpin sont nés à Hennebont en 1964. Ils vivent et travaillent à Paris.

Après des études respectives aux Beaux-arts de Lorient et d'Angers, ils commencent un travail en duo en 1996. Ils investissent la question du double et de l'identité en se mettant en scène dans des vidéos qui s'inscrivent dans des paysages naturels ou urbains. Françoise Parfait dans la revue Vertio relève qu'ils « sont artistes, frères et jumeaux : ils ont fait de ces deux dernières données naturelles, le prétexte et le moyen de leur démarche artistique. À la manière de Gilbert et Georges ou bien de John Wood et Paul Harrison, qui eux ne sont ni frères ni jumeaux mais qui travaillent à deux, leur pratique est d'ordre performatif et le corps y tient le rôle principal »*.

Les voici réunis en résidence à l'Aparté pour un nouveau travail, totalement original qui dialogue entre espace plan, volume et vidéo. La résidence les accueillent sur une période de six semaines durant laquelle ils mettent au point une série MODULATION PAINTING Le corps dans le paysage est à l'origine de ce travail. Au départ une image photographique peinte sur toile, puis dupliquée en négatif sur panneaux de bois de même dimension, découpée et assemblée avec des charnières piano pour devenir des sculptures manipulables par le public en vue de captations vidéos. Ce projet multi-médium offre une expérience sensible au regardeur.

* Françoise Parfait, Mesure pour mesure, revue Vertigo, octobre 2007.

Autour de l'exposition...les ateliers Arts plastiques de l'été :

Mercredi 21 juillet, jeudi 22 juillet de 14h30 à 16h30

Jeudi 12 août, mercredi 18 août et jeudi 19 août de 14h30 à 16h30

Ateliers pour les enfants de 7 à 10 ans

Tarif : 3 euros

Inscription obligatoire au 02.99.09.06.50

Horaires :

Ouvert du mardi au samedi de 14h à 18h

Du 6 juillet au 21 août, l'Aparté est ouvert du mardi au dimanche de 14h à 18h

Fermé le lundi et les jours fériés
Entrée libre et gratuite

Date Vernissage :

21/05/2010

Informations Vernissage :

INAUGURATION DE L'APARTE ET VERNISSAGE DE L'EXPOSITION
LE VENDREDI 21 MAI 2010 à 18H30
Performance Enroulements à 19h00
Exposition visible à partir de 17h00.
Portes ouvertes le samedi 22 mai de 11h00 à 18h00.

Partenaires :

Montfort Communauté, Conseil Général d'Ille-et-Vilaine, Conseil Régional de Bretagne.

Site internet :

<http://www.laparte-lac.com/>

**L'Aparté, lieu d'art
contemporain du Pays de
Montfort**

4 place du Tribunal
35162 Montfort-sur-Meu

> [Localiser sur une carte](#)

Téléphone

02 99 09 77 29

Télécopie

02 99 09 88 16

Site internet

<http://www.laparte-lac.com/>

Courriel

culture@paysdemontfort.com

Responsable

Eloïse Krause

<http://www.cnap.culture.gouv.fr/index.php?page=presentation&rep=listeAnnuaire&type=detail&idInstitution=4287&idEvenement=20326&evenement=franckolivier-turpin>



[Accueil du site](#) ~ [L'actualité & l'agenda](#) ~ [L'agenda](#) ~ [Bédée](#) ~ [Nouveau lieu d'art contemporain en Brocéliande \(...\)](#)

6 juillet 2010 au 21 août 2010

Nouveau lieu d'art contemporain en Brocéliande (Bédée)

L'Aparté, lieu d'art contemporain du pays de Montfort, situé à Trémelin, au coeur de Brocéliande. Ce nouvel équipement culturel propose une programmation originale d'art contemporain : résidences, expositions et créations.

Affaire à suivre sur www.paysdemontfort.com. L'exposition de Franck et Olivier TURPIN est l'exposition inaugurale de l'Aparté. Elle est visible du 21 mai au 21 août 2010.

Tél : 02 99 09 77 29/02 99 09 88 10

Site internet : <http://www.laparte-lac.com/>

http://www.village-etape.com/article.php3?id_article=1615&lang=fr&id_rubrique=ok

Franck & Olivier Turpin, Modulations painting

Date

du Vendredi 21 Mai 2010 au Samedi 21 Août 2010
18:00 - 18:00

 [Enregistrer cet événement](#)

Catégorie

Expos & Galeries

Lieu

L'Aperté, lieu d'art contemporain du Pays de Montfort - Domaine de Trémelin

36750 Ffendic

 [Voir la carte](#)

Description

Franck et Olivier Turpin sont nés à Hennebont en 1964. Ils vivent et travaillent à Paris.

Après des études respectives aux Beaux-arts de Lorient et d'Angers, ils commencent un travail en duo en 1996. Ils investissent la question du double et de l'identité en se mettant en scène dans des vidéos qui s'inscrivent dans des paysages naturels ou urbains. Françoise Parfait dans la revue Vertigo relève qu'ils « sont artistes, frères et jumeaux : ils ont fait de ces deux dernières données naturelles, le prétexte et le moyen de leur démarche artistique. À la manière de Gilbert et Georges ou bien de John Wood et Paul Harrison, qui eux ne sont ni frères ni jumeaux mais qui travaillent à deux, leur pratique est d'ordre performatif et le corps y tient le rôle principal »*.

Ils sont réunis en résidence à l'Aperté pour un nouveau travail, totalement original qui dialogue entre espace plan, volume et vidéo. La résidence les accueille sur une période de six semaines durant laquelle ils mettent au point une série MODULATION PAINTING Le corps dans le paysage est à l'origine de ce travail. Au départ une image photographique peinte sur toile, puis dupliquée en négatif sur panneaux de bois de même dimension, découpée et assemblée avec des charnières piano pour devenir des sculptures manipulables par le public en vue de captations vidéos. Ce projet multi-médium offre une expérience sensible au regardeur.

* Françoise Parfait, Mesure pour mesure, revue Vertigo, octobre 2007.

Autour de l'exposition...les ateliers Arts plastiques de l'été :

Mercredi 21 juillet, jeudi 22 juillet de 14h30 à 16h30

Jeudi 12 août, mercredi 18 août et jeudi 19 août de 14h30 à 16h30

Ateliers pour les enfants de 7 à 10 ans

Tarif : 3 euros

Inscription obligatoire au 02.99.09.06.50

Horaires :

Ouvert du mardi au samedi de 14h à 18h

Du 6 juillet au 21 août, l'Aperté est ouvert du mardi au dimanche de 14h à 18h

Fermé le lundi et les jours fériés

Entrée libre et gratuite

<http://www.laparte-lac.com/>

Soumis par : Eloïse

[Voir tous les événements](#)



http://www.breizhmag.tv/agenda/Franck-Olivier-Turpin-Modulations-painting_ae99756.html

facebook



Breizhmag tv : Franck & Olivier Turpin,

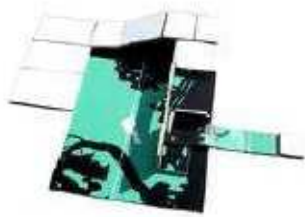
Articles de Breizhmag tv

Franck & Olivier Turpin,

Partager

mardi 13 juillet 2010, à 03:25

Modulations painting



Franck et Olivier Turpin sont nés à Hennebont en 1964. Ils vivent e...

Mis à jour il y a environ une semaine • Commenter • J'aime • Afficher le message d'origine • Signaler cet article

<http://www.facebook.com/home.php?#!/notes.php?id=50775085204&start=10&hash=d2730bd319821241cd4dccb63add487>

twitter

12. Bretagne | Franck & Olivier Turpin,: Modulations painting Franck et Olivier Turpin sont nés à Hennebon... | Agenda <http://xfriu.it/xTZpR2> 11:21 AM Jul 13th via [WMaker](#)

<http://twitter.com/breizhmagtv>



L'Aparté, lieu d'art contemporain du Pays de Montfort

L'Aparté se donne pour mission de développer un projet culturel et éducatif. Son activité s'oriente autour de trois axes majeurs

- le soutien à la création à travers l'accueil d'artistes en résidence,
- la diffusion grâce à la présentation de quatre expositions annuelles,
- la sensibilisation à l'art par le développement d'actions de médiation.

Inauguration de l'Aparté et vernissage de l'exposition

Franck & Olivier Turpin, Modulations painting

Vendredi 21 mai 2010 à 18h30

Exposition présentée du 21 mai au 21 août 2010.

Domaine de Trémelin – 35750 Iffendic

Pour tous renseignements sur les actions pédagogiques :

Tel. 02 99 09 77 29 ou par mail : culture@paysdemontfort.com



<http://www.ia35.ac-rennes.fr/jahia/Jahia/site/ia35/pid/17930>



Culture

Taille du texte 1

• [Centre culturel](#) • [L'aparté](#) • [Bibliothèque](#) • [Les artistes](#)

Un espace d'art contemporain inauguré depuis le 21 mai

L'Aperté, nouvel équipement culturel consacré à la promotion et à la diffusion de l'art contemporain.

L'Aperté est situé dans l'ancienne « maison Guillard », bien connue des iffendicois à l'entrée du domaine de Trémelin.

Des travaux de restauration et la construction d'une salle d'exposition aux formes contemporaines permettent aujourd'hui de proposer, au plus large public, un programme d'expositions et de rencontres riche et varié. L'Aperté est géré par Montfort Communauté.

L'Aperté se veut un lieu de création mais également un lieu d'échanges et de sensibilisation à l'art contemporain. Dans le prolongement des activités voile et nature, l'Aperté offrira aux scolaires de notre territoire, des actions d'informations et de sensibilisations autour des artistes accueillis. L'exposition Inaugurale qui se déroulera du 21 mai au 21 août présentera le travail de Frank et Olivier TURPIN (1), oeuvre originale qui dialogue entre le volume, l'espace plan et la vidéo. Au départ des captures d'images photographiques comme supports à la réalisation de peintures sur toile. Ces peintures reproduites en négatif sur bois seront découpées et assemblées pour offrir au public des sculptures manipulables qui deviendront objets de prise de vue vidéo. Le public sera invité à participer au projet des artistes. Il sera également sollicité pour manipuler les modulations en vue de la réalisation de la vidéo. L'ouverture de l'atelier des artistes permettra de suivre l'évolution de leur travail.



Informations

L'Aperté, lieu d'art contemporain

Domaine de Trémelin
35750 IFFENDIC
Tél. 02.99.09.88.10
Fax : 02.99.09.88.16
culture@payademontfort.com
www.laparte-lac.com

Inauguration le 21 mai 2010



En plus

- [Exposition Modulations Painting](#)

http://www.iffendic.com/culture_1_aparte.asp



CULTURE

Centre culturel / L'aparté / Bibliothèque / Les artistes

Un espace d'art contemporain inauguré depuis le 21 mai

L'Aparté, nouvel équipement culturel consacré à la promotion et à la diffusion de l'art contemporain. L'Aparté est situé dans l'ancienne « maison Guillard », bien connue des iffendicois à l'entrée du domaine de Trémelin.

Des travaux de restauration et la construction d'une salle d'exposition aux formes contemporaines permettent aujourd'hui de proposer, au plus large public, un programme d'expositions et de rencontres riche et varié. L'Aparté est géré par Montfort Communauté.

L'Aparté se veut un lieu de création mais également un lieu d'échanges et de sensibilisation à l'art contemporain. Dans le prolongement des activités voile et nature, l'Aparté offrira aux scolaires de notre territoire, des actions d'informations et de sensibilisations autour des artistes accueillis. L'exposition inaugurale qui se déroulera du 21 mai au 21 août présentera le travail de Frank et Olivier TURPIN (1), oeuvre originale qui dialogue entre le volume, l'espace plan et la vidéo. Au départ des captures d'images photographiques comme supports à la réalisation de peintures sur toile. Ces peintures reproduites en négatif sur bois seront découpées et assemblées pour offrir au public des sculptures manipulables qui deviendront objets de prise de vue vidéo. Le public sera invité à participer au projet des artistes. Il sera également sollicité pour manipuler les modulations en vue de la réalisation de la vidéo. L'ouverture de l'atelier des artistes permettra de suivre l'évolution de leur travail.



La programmation 2010- 2011

Expositions à découvrir à l'Aparté

Du 15 octobre au 17 décembre 2010

Pascal Mirande « Graphitis »

Du 25 février au 26 mai 2011

Coralie Salaun « Rêves »

Pour suivre le programme des résidences et des rencontres :

<http://w.w.w.laparte-lac.com>

http://www.iffendic.com/culture_1_aparte.asp



Un espace d'art contemporain ouvre à Trémelin : L'aparté

Date : vendredi 21 mai 2010
Heure : 18:30 - 21:30
Lieu : Domaine de TRémelin - Iffendic

Description

L'Aperté est situé dans l'ancienne « maison Guillard », bien connue des iffendicois à l'entrée du domaine de Trémelin. Des travaux de restauration et la construction d'une salle d'exposition aux formes contemporaines permettent aujourd'hui de proposer, au plus large public, un programme d'expositions et de rencontres riche et varié. L'Aperté est géré par Montfort Communauté. L'Aperté se veut un lieu de création mais également un lieu d'échanges et de sensibilisation à l'art contemporain. Dans le prolongement des activités voile et nature, l'Aperté offrira aux scolaires de notre territoire, des actions d'informations et de sensibilisations autour des artistes accueillis

L'exposition inaugurale se déroule du 21 mai au 21 août

Elle présente le travail de Frank et Olivier TURPIN (1), oeuvre originale qui dialogue entre le volume, l'espace plan et la vidéo. Au départ des captures d'images photographiques comme supports à la réalisation de peintures sur toile. Ces peintures reproduites en négatif sur bois seront découpées et assemblées pour offrir au public des sculptures manipulables qui deviendront objets de prise de vue vidéo.

Le public sera invité à participer au projet des artistes. Il sera également sollicité pour manipuler les modulations en vue de la réalisation de la vidéo. L'ouverture de l'atelier des artistes permettra de suivre l'évolution de leur travail.

Domaine de Trémelin / 35750 Iffendic
02.99.09.88.10 ou culture@paysdemontfort.com, <http://www.paysdemontfort.com/>
Pendant les expositions :
Ouvert du mardi au samedi de 14h à 18h.
Entrée libre.

<http://www.facebook.com/event.php?eid=118871064816366&ref=mf>

Christophe MARTINS

L'APARTE : INAUGURATION D'UN CENTRE D'ART CONTEMPORAIN A TREMELIN LE 21 MAI

Par Christophe Martins, vendredi 14 mai 2010 à 11:36 :: [Actualités](#) :: #82 :: [rss](#)

video sur France Trois Ouest édition 19/20 du 11/05/2010



http://info.francetelevisions.fr/video-info/index-fr.php?id-categorie=JOURNAUX_LES_EDITIONS_LOCALES_HAUTE_BRETAGNE Dans un contexte de crise économique et sociale majeure, une société où la consommation s'impose comme mode de relation à toute chose, Montfort Communauté exprime une conviction politique forte : l'impérative nécessité de l'art dans nos vies. Moins que jamais, l'art et la culture ne doivent être considérés comme un luxe. Plus que jamais, nous, en tant que corps social, avons besoin de l'artiste, de son regard singulier sur le réel, de sa capacité à s'approprier un héritage pour inventer de nouvelles formes, à bousculer les institutions, à inscrire une empreinte en chacun de nous qui participe de la transformation du monde. L'Aparté ne sera pas un musée, mais un lieu de création, où des artistes seront hébergés en résidence pendant plusieurs semaines pour créer une oeuvre qui fera l'objet d'une exposition. L'objectif est moins de montrer des oeuvres d'art contemporain que d'inscrire une présence artistique sur notre territoire. Le processus de création nous paraît aussi intéressant que l'oeuvre elle-même. Montrer l'artiste au travail, créer des occasions d'échange, de débat, de partage, pourquoi pas de participation à la création elle-même. Pour cette première année, nous sommes très fiers que des artistes de renommée nationale et plus aient accepté notre proposition. Il est vrai que nous leur offrons un cadre de travail et d'exposition, le Domaine de Trémelin, exceptionnel. Ils nous proposeront des oeuvres exigeantes et de qualité. Ils ouvriront leur atelier, rencontreront les enfants des écoles, animeront des conférences. En retour, nous leur devons non seulement notre hospitalité mais aussi et surtout notre curiosité. L'Aparté se construit « en marchant ». La programmation s'enrichira progressivement de propositions « en Aparté », hors-les-murs, sur chacune des communes. Mais c'est aller un peu vite, profitez déjà de cette première année. Bons débats

<http://www.christophemartins.fr/index.php?2010/05/14/82-l-aparte>



Inauguration de l'Aparté



À partir de **18H30**

Le nouveau lieu d'art contemporain en pays de Montfort ouvre ses portes au public au mois de mai 2010. Vernissage de l'exposition **Modulations painting** de Franck & Olivier Turpin.
Rens. 02 99 09 77 29



Domaine de Trémelin (35)

<http://www.broceliande-pays.com/?-Agenda-de-Broceliande-&date=2010-05-10>



ACTUALITÉS

[12/04/2010]

► Exposition Modulations Painting

21/05/2010 - 21/08/2010

Exposition
Franck & Olivier Turpin
Modulations painting
 Du 21 mai au 21 août 2010



L'aparté, lieu d'art contemporain
 du Pays de Montfort
 Domaine de Trézel - 35130 Trézel
 de mardi au samedi de 14h à 18h

l'aparté
 lieu d'art contemporain

Cette exposition de Franck et Olivier TURPIN est l'exposition inaugurale de l'aparté, lieu d'art contemporain en pays de Montfort. Elle est visible du 21 mai au 21 août.

Franck et Olivier Turpin sont réunis en résidence à l'APARTE pour un nouveau travail, totalement original qui dialogue entre espace plan, volume et vidéo. La résidence les accueille sur une période de six semaines durant laquelle ils mettent au point une série MODULATIONS PAINTING. Le corps dans le paysage est à l'origine de ce travail. Au départ une image photographique peinte sur toile, puis dupliquée en négatif sur panneaux de bois de même dimension, découpée et assemblée avec des charnières piano pour devenir des sculptures manipulables par le public en vue de captations vidéos. Ce projet multi-médium offre une expérience sensible au regardeur. Le public sera invité à participer au projet des artistes. Olivier Turpin partira à la rencontre des promeneurs du lac de Trémelin pour son travail photographique. Le public sera également sollicité pour manipuler les modulations en vue de la réalisation de la vidéo. L'ouverture de l'atelier des artistes permettra de suivre l'évolution de leur travail.

En savoir plus
<http://www.laparte-lac.com/>

RECHERCHE

Thématiques

- > Toutes
- > Culture
- > Loisirs
- > Sport
- > Vie locale



http://www.cc-montfort.fr/scripts/site/o2_actuallite.php?cont_id=2&cont_appli_id=16&actu_id=472

[17/07/2010]

□ Ateliers artistiques à l'Aparté

Exposition
Franck & Olivier Turpin
Modulations painting
 Du 21 mai au 21 août 2010



L'aparté, lieu d'art contemporain
 du Pays de Montfort
 Domaine de Trézel - 35130 Trézel
 de mardi au samedi de 14h à 18h

l'aparté
 lieu d'art contemporain

L'Aparté, lieu d'art contemporain en Brocéliande, propose cet été des ateliers arts plastiques, ouverts à partir de 7 ans. Réservation à l'office de tourisme : 02-99-09-06-50.

Les ateliers ont lieu les : 21 et 22 juillet, 12, 18 et 19 août. Tarif : 3 euros par personne.

En savoir plus

<http://www.laparte-lac.com/>


509_pj_communiqueete07072010.pdf

http://www.paysdemontfort.com/scripts/site/o2_actuallite.php?cont_appli_id=16&cont_id=2&actu_id=509&menu_id=509&date_deb=&date_fin=

facebook



Office de tourisme du pays de Montfort en Brocéliande L'Aparté, lieu d'art contemporain en pays de Montfort, ouvre ses portes demain, samedi 22 mai. A cette occasion, venez découvrir l'exposition inaugurale "Modulations painting". Profitez de l'occasion unique de découvrir l'exposition en présence des artistes Franck et Olivier TURPIN ! <http://ow.ly/1NCE0>

 il y a environ 2 mois via HootSuite

<http://www.facebook.com/paysdemontfort.broceliande/posts/1190006...>

L'Aparté, lieu d'art contemporain, sera inauguré vendredi - Montfort

jeudi 20 mai 2010



Trois questions à...

Christophe Martins,

vice-président en charge

de la communication et de la gestion du domaine de Trémelin,

et **Eloïse Krauss,**

responsable de l'Aparté.

Pourquoi un centre d'art contemporain sur le secteur de Montfort ?

Lorsque l'on vit sur ce territoire on peut s'apercevoir de sa richesse et notamment du nombre d'artistes qui y résident, si les collectivités locales ont beaucoup œuvré pour la musique notamment au travers des écoles de musique, rien ou presque (Etangs d'Art) n'avait été fait pour les arts plastiques ou pour l'art contemporain. C'est vrai que l'art en général, l'art contemporain en particulier se cristallise en ville, mais en milieu rural ou péri urbain on s'interdit presque d'approcher cette forme d'expression.

Pourquoi à Trémelin ?

Depuis plusieurs années, Montfort communauté se posait des questions quant à l'avenir du domaine de Trémelin et notamment de cette maison qui progressivement se délabrait. Nous avons donc étudié ensemble la possibilité d'y faire une salle d'exposition et ceux-là à proximité du Centre de voile et nature, qui accueille toute l'année un public scolaire. Le choix du site répond donc à une volonté de s'exposer à un public non averti (100 000 visiteurs par an à Trémelin) et de servir d'espace de médiation aux écoles accueillies sur le site.

Quelle programmation pour l'Aparté ?

L'Aparté accueillera deux à trois artistes par an, en résidence. Il proposera au minimum quatre à cinq expositions, dédié à la création et la médiation. L'Aparté sera bien sûr proche de son territoire et proposera des rencontres, des cartes blanches et des partenariats avec des artistes locaux. En avant-première et en collaboration avec le Fonds d'art régional contemporain, deux artistes parisiens vont avoir le plaisir de présenter une œuvre originale composée d'images, de sculptures et de vidéos. Vernissage à l'issue de l'inauguration.

Vendredi 21 mai, inauguration un centre d'art contemporain à 18 h 30 sur Trémelin en Iffendic (L'Aparté).

Sortir Exposition

Toutes les sorties à Bléruais

Du samedi 22 mai 2010 au samedi 21 août 2010

Modulations Painting

Localisation

Zoom  

Exposition

Iffendic, L'Aparté

Exposition inaugurale de l'Aparté, lieu d'art contemporain en pays de Montfort, réalisée par Franck et Olivier Turpin : le thème du corps dans le paysage est à l'origine de ce travail. Visite en présence des artistes uniquement le samedi 22 mai de 11 h à 18 h.

Infos pratiques

Gratuit

Renseignements

Tel : 02.99.09.77.29

E-Mail : culture@paysdemontfort.com
cliquez ici

http://www.ouest-france.fr/actu/actuLocale_-35133-avl-20100522_actuLocale.Htm

Sortir Exposition

Toutes les sorties à Bléruais

Du mardi 13 juillet 2010 au samedi 21 août 2010

Modulations painting, Franck & Olivier Turpin

Exposition

Iffendic, L'Aparté, lieu d'art contemporain
Domaine de Trémelin

Lieu ouvert du mardi au dimanche, de 14 h à 18 h ; fermé les lundis et jours fériés. Ateliers Arts plastiques de l'été, pour les enfants de 7 à 10 ans : le 21 et 22 juillet ainsi que le 12, 18 et 19 août, de 14 h 30 à 16 h 30. Tarif : 3 € (réservation obligatoire au 02 99 09 06 50).



par © Franck & Olivier Turpin,
Modulations painting, 2010.

http://www.ouest-france.fr/actu/actuLocale_-Modulations-painting-Franck-&-Olivier-Turpin-..._35133-avd-20100716-58631303_actuLocale.Htm

Exposition

Modulations Painting

L'APARTÉ

Du samedi 22 mai 2010 au samedi 21 août 2010

En bref :

Exposition inaugurale de l'Aperté, lieu d'art contemporain en pays de Montfort, réalisée par Franck et Olivier Turpin : le thème du corps dans le paysage est à l'origine de ce travail. Visite en présence des artistes uniquement le samedi 22 mai de 11 h à 18 h.

L'APARTÉ

35750 Ifpendic

Infos Pratiques

Tarif : **Gratuit**

Infos contacts

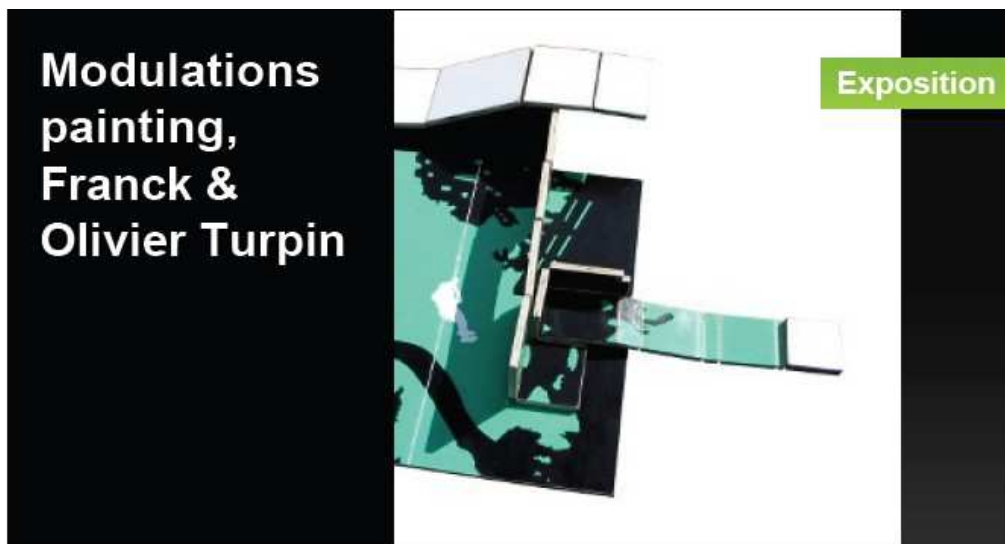
Téléphone : 0299097729

Email :

culture@paysdemontfort.com

Site Web

http://www.rennes.maville.com/sortir/agenda_details_-Voir-visiter-Exposition-Modulations-Painting_2169741-47_agendaDetail.Htm



**L'APARTE, LIEU D'ART
CONTEMPORAIN**

**Du mardi 13 juillet 2010 au samedi 21
août 2010**

En bref :

Lieu ouvert du mardi au dimanche, de 14 h à 18 h ; fermé les lundis et jours fériés. Ateliers Arts plastiques de l'été, pour les enfants de 7 à 10 ans : le 21 et 22 juillet ainsi que le 12, 18 et 19 août, de 14 h 30 à 16 h 30. Tarif : 3 € (réservation obligatoire au 02 99 09 06 50).

**L'APARTE, LIEU D'ART
CONTEMPORAIN**

domaine de Trémelin
35750 Iffendic

Infos Pratiques

Tarif : **Gratuit**

http://www.rennes.maville.com/sortir/agenda_details_-Voir-visiter-Exposition-Modulations-painting-Franck-&-Olivier-Turpin_2258805-47_agendaDetail.Htm



À Trémelin, il y a le ciel, le soleil et...



Sur la plage surveillée, les baigneurs ont également tout loisir de bronzer.

Pas de chiens sur la plage, une verdure qui côtoie les eaux d'un lac aux couleurs argentées, à deux pas d'un bar et d'un restaurant, de jeux et de loisirs, Trémelin nous tend les bras.

Reportage

Situé à 3 km au sud d'Ifvendic, le domaine de Trémelin est-il la plage de Rennes ? « C'est un peu cela ! »

Thierry, agent territorial à Montfort Communauté, est le responsable du centre de voile qui a ouvert en 2000. Il se satisfait de ce mois de juillet. « Nous accueillons beaucoup de Rennais, c'est vrai, jeunes et moins jeunes. Mais la fréquentation dépend du temps. On a un peu plus de monde depuis que les sentiers, autour du lac, ont été aménagés. Les gens viennent plutôt l'après-midi, même s'il fait beau dès le matin. »

Des arts et des loisirs

Sous les pins, près de l'embarcadère, Saïd, directeur du Cercle Paul-Bert de Cleunay, à Rennes, et Mickaël ont le sourire. Au milieu des enfants (de 8 à 12 ans) ils fréquentent Trémelin depuis une quinzaine d'années. « Ce qui est intéressant, c'est que l'on voit des animateurs qui reviennent ici après y être venus quand ils étaient enfants. »

Sophie et Éloïse accueillent le public à l'Aparté, lieu d'art contemporain du pays de Montfort. Elles, aussi, ont le sourire. « On ouvre de 14 h à 18 h. Nous connaissons des taux de fréquentation records pour l'instant. C'est une vraie satisfaction. Et puis nous proposons des ateliers au public. Là, aussi, nous sommes heureuses de constater que cela va bien. »

Alain et Loreta viennent de Bruz. Pour eux, l'un des atouts du domaine, « c'est le sentier qui fait cinq kilomètres et qui est agréable. C'est un moment de détente. Et, à côté, il y a pas mal de randonnées possibles. »

Éric Lecomte est le gérant de la société privée qui s'occupe de l'espace marchand du site (15 des 200 ha). « Ici, il y a un concentré de nature et d'activités. On essaie de toucher toutes les générations : pour les plus jeunes, des soirées disco ; pour les moins jeunes, des festou-noz, des concours de pétanque et des après-midi guinguette. L'entrée sur le site est gratuite, été comme hiver. La partie marchande est ouverte à partir des vacances de printemps jusqu'à celles de la Toussaint. »

Cet espace marchand offre diverses activités payantes (voitures électriques, escalad'arbres, pédalos, bateaux électriques, canoë, kayak, trampo-élastique, mini-golf, VTT, paintball). « Cela contribue à faire de Trémelin le deuxième site privé le plus fréquenté d'Ile-et-Vilaine, après l'aquarium de Saint-Malo. On compte 140 000 à 150 000 visiteurs par an », souligne Éric Lecomte.

Une vingtaine de gîtes

Pierre et Sophie viennent de la région de Montfort-sur-Meu. Ils occupent l'une des quelque vingt maisons (environ 130 couchages) du site marchand. « Les gîtes sont anciens mais confortables. On est comme dans un village camouflé par les arbres. La forêt est omniprésente et rafraîchissante en ces temps de moiteur. Et puis on a le Wifi ici. »

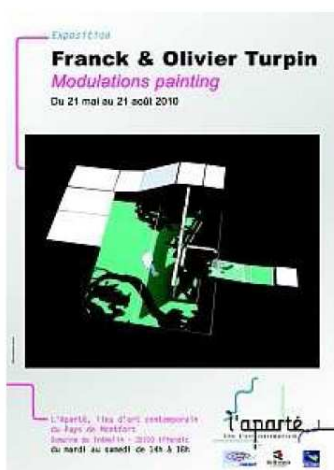
Un « village » proche duquel se trouve un terrain de camping (une centaine d'emplacements). « On a énormément de demandes, observe Éric, conscient du fait que le domaine bénéficie « de l'attrait que suscite ce mot légendaire : Brocéliande ».

Édouard MARET.
Ouest-France

L'Aparté, au cœur de Brocéliande

Un nouveau lieu d'art contemporain en Brocéliande

Le pays de Brocéliande est une terre de légendes, bien entendu. Mais il est également une terre fertile pour la créativité. Dès le 21 mai 2010, un nouvel équipement culturel consacré à l'art contemporain, [l'Aparté](#), va ouvrir ses portes au public et aux artistes. Situé sur le [domaine de Trémelin](#), un parc boisé au bord d'un étang, l'Aparté profite d'un environnement exceptionnel au cœur du Pays de Brocéliande.



Modulations Painting

Un espace de résidence et de créativité

Situé en pays de Montfort, l'Aparté accueillera 2 à 3 artistes professionnels en résidence chaque année. Ils pourront y poursuivre leurs recherches artistiques et y proposer des projets d'exposition originaux. Ces résidences seront l'occasion d'ouvrir les portes de l'Aparté pour des rencontres spécifiques avec des scolaires ou avec le grand public lors de conférences.

Des expositions d'art contemporain en pleine nature

Les visiteurs de l'Aparté pourront découvrir 4 à 5 expositions annuelles dans cet **espace d'art contemporain** dédié à la création, dans un environnement remarquable. En effet, le [domaine de Trémelin](#) est un espace naturel préservé, entre étang et forêt, qui permet également la pratique de nombreuses activités : plage, [sentiers de randonnée pédestre](#), [base VTT et circuits de randonnée VTT](#), centre équestre, école de voile, parcours accrobranche ...

Profitez de la première [exposition de Franck et Olivier TURPIN](#), « Modulations Painting » du 21 mai au 21 août, pour découvrir l'Aparté, le domaine de Trémelin et la forêt de Brocéliande ... Tout ça à moins de 40 minutes de **Rennes**, capitale de la **Bretagne** !

> En savoir plus sur [l'Aparté](#)

[Partager ce billet](#)

<http://www.eclats-de-bretagne.com/l%E2%80%99aparte-au-coeur-de-broceliande/>

Exposition inaugurale de l'Aparté : Modulation painting

Fêtes et manifestations - Du 21/05/2010 au 21/08/2010 - Ifpendic

Franck et Olivier Turpin sont réunis en résidence à l'Aparté depuis le 13 avril 2010 pour mettre au point une série MODULATION PAINTING. Le corps dans le paysage est à l'origine de ce travail. Au départ une image photographique peinte sur toile, puis dupliquée en négatif sur panneaux de bois de même dimension, découpée et assemblée avec des charnières piano pour devenir des sculptures manipulables par le public en vue de captations vidéos. Ce projet multi-médium offre une expérience sensible au regardeur.

Infos pratiques

Contact

Tel : 02 99 09 77 29

Email :

Avis des internautes :

-  Ajouter à mon carnet
-  Poster un avis
-  Poster sur Facebook
-  Partager avec des amis



Localisez l'offre ...



... et découvrez ses environs :

Hébergement

<http://www.bretagne35.com/agenda/exposition-inaugurale-de-lapart%C3%A9-modulation-painting>

Ateliers artistiques enfants

Fêtes et manifestations - Le 19/08/2010 - Ifpendic

L'Aparté, lieu d'Art contemporain propose, autour de l'exposition Modulations painting de Franck et Olivier Turpin qui se déroule jusqu'au 21 août des ateliers artistiques de 14h30-16h30 pour un groupe de 8 enfants âgés de 7 à 10 ans. Participation de 3 euros / personne. Inscription auprès de l'office de tourisme à Montfort.

Catégories : [Agenda](#)

Infos pratiques

Contact

Tel : 02 99 09 77 29

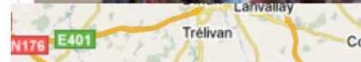
Email : culture@paysdemontfort.com

Site Web : Ateliers artistiques enfants

Avis des internautes :

-  Ajouter à mon carnet
-  Poster un avis
-  Poster sur Facebook
-  Partager avec des amis

En images



Localisez l'offre ...



<http://www.bretagne35.com/agenda/ateliers-artistiques-enfants-3>

facebook



Gîtes de France Haute-Bretagne Ille et Vilaine

Fin mai, ça bouge au Pays de Montfort...

Partager

jeudi 20 mai 2010, à 18:00



Le vendredi 21 mai, découvrez le nouveau lieu d'Art contemporain du Pays de Montfort. Situé sur le domaine de Tremelin, l'Aparté accueillera en résidence 2 à 3 artistes par an. Il sera également un lieu d'échanges et de rencontres avec l'organisation de 4 à 5 expositions par an. L'exposition inaugurale "Modulation Painting" de Franck et Olivier Turpin (en résidence à l'Aparté depuis le 13 avril) aura donc lieu

du 21 mai au 21 août...

http://www.facebook.com/note.php?note_id=10150174885380244



Blog des Gîtes de France 35

JEUDI 20 MAI 2010

➔ Fin mai, ça bouge au Pays de Montfort...

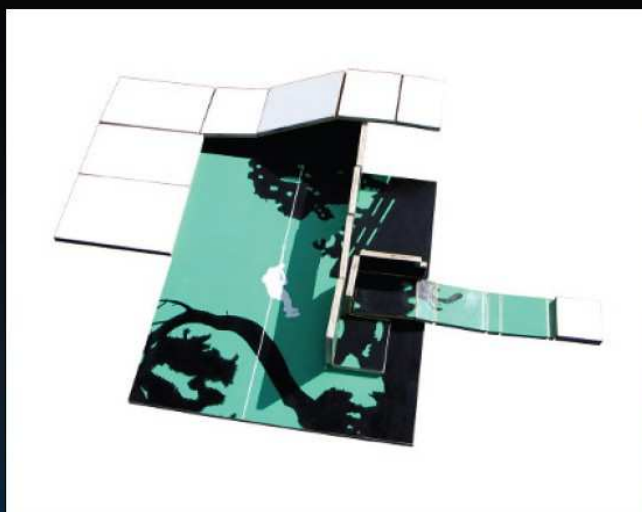
Au Pays de Montfort,
plusieurs manifestations vous attendent pour cette fin mai...

Le vendredi 21 mai, découvrez le nouveau lieu d'Art contemporain du Pays de Montfort. Situé sur le domaine de Tremelin, l'Aparté accueillera en résidence 2 à 3 artistes par an. Il sera également un lieu d'échanges et de rencontres avec l'organisation de 4 à 5 expositions par an. L'exposition inaugurale "Modulation Painting" de Franck et Olivier Turpin (en résidence à l'Aparté depuis le 13 avril) aura donc lieu du 21 mai au 21 août...

<http://gitesdefrance35.blogspot.com/2010/05/fin-mai-ca-bouge-au-pays-de-montfort.html>

Communiqué de Presse

Modulations painting
Franck&Olivier Turpin



Exposition du 21 mai au 21 août 2010

Vernissage le vendredi 21 mai

L'Aparté, lieu d'art contemporain du Pays de Montfort
Domaine de Trémelin
35750 Iffendic

Franck & Olivier Turpin
Modulations painting
Du 21 mai au 21 août 2010

Franck et Olivier Turpin sont nés à Hennebont en 1964. Ils vivent et travaillent à Paris.

Les voici réunis à l'Aparté pour un nouveau travail, totalement original qui dialogue entre espace plan, volume et vidéo. Le corps dans le paysage est à l'origine de ce travail. Au départ une image photographique peinte sur toile, puis dupliquée en négatif sur panneaux de bois de même dimensions, découpée et assemblée avec des charnières piano pour devenir sculptures.

Autour de l'exposition...les ateliers Arts plastiques de l'été :

Mercredi 21 juillet, jeudi 22 juillet de 14h30 à 16h30

Jeudi 12 août, mercredi 18 août et jeudi 19 août de 14h30 à 16h30

Ateliers pour les enfants de 7 à 10 ans

Tarif : 3 euros

Inscription obligatoire au 02.99.09.06.50

Site Web:

<http://www.laparte-lac.com>

Info/Presse :

Eloïse Krause

culture@paysdemontfort.com

0299097729

 Envoyer cet article par mail

 **Franck&Olivier Turpin**
Modulations painting
Genre : Exposition arts plastiques



21

MAI 2010

21

AOÛT
2010

L'Aparté, lieu d'art contemporain du Pays de Montfort
35750 IFFENDIC



Résumé : Franck & Olivier Turpin
Modulations painting
Du 21 mai au 21 août 2010

Franck et Olivier Turpin sont nés à Hennebont en 1964. Ils vivent et travaillent à Paris.

Les voici réunis à l'Aparté pour un nouveau travail, totalement original qui dialogue entre espace plan, volume et vidéo. Le corps dans le paysage est à l'origine de ce travail. Au départ une image photographique peinte sur toile, puis dupliquée en négatif sur panneaux de bois de même dimensions, découpée et assemblée avec des charnières piano pour devenir sculptures.

Autour de l'exposition...les ateliers Arts plastiques de l'été :
Mercredi 21 juillet, jeudi 22 juillet de 14h30 à 16h30
Jeudi 12 août, mercredi 18 août et jeudi 19 août de 14h30 à 16h30
Ateliers pour les enfants de 7 à 10 ans
Tarif : 3 euros
Inscription obligatoire au 02.99.09.06.50

Tarif : Entrée libre et gratuite

Anoncé par : Aparté - le 30 Juillet 2010

<http://www.laparte-lac.com/>



Modifier : Page

Promouvoir avec une publicité

L'Aparté, nouvel équipement culturel de Montfort Communauté a ouvert ses portes au public le 21 mai 2010. Lieu d'expositions par la présentation chaque année, de 4 à 5 expositions temporaires, l'Aparté est avant tout un espace de création.

Informations

Adresse :
Domaine de Trémelin
Iffendic, France, 35750

Téléphone :
0299097729

mar - dim :
14:00 - 18:00

Statistiques

Afficher tout

0 Qualité des publications

0 Interactions cette semaine

Seuls les administrateurs de la page peuvent voir les statistiques.

3 personnes aiment ça

Afficher tout



Sophie Mar Rey



Armandine Chasle



Sophie Marrey

Photos

2 sur 3 albums

Afficher tout

L'Aparté, lieu d'art contemporain du Pays de Montfort

[Bien démarrer](#) [Mur](#) [Infos](#) [Photos](#) [Discussions](#) [Avis](#)

Exprimez-vous

Joindre :

L'Aparté, lieu d'art contemporain du Pays de Montfort + autres

L'Aparté, lieu d'art contemporain du Pays de Montfort [Seulement les autres](#)



L'Aparté, lieu d'art contemporain du Pays de Montfort Atelier en lien avec l'exposition de Franck et Olivier Turpin, Modulations painting.

Jeune public, enfants de 7 à 10 ans.

Tarif: 3€

...

Afficher davantage



Atelier d'arts plastiques - Eté 2010

mercredi 18 août 2010, à 14:30

L'Aparté, Lieu d'art contemporain du Pays de Montfort

Il y a 2 minutes · [Commenter](#) · [J'aime](#) · [Partager](#) · [Répondre à cet évènement](#)



L'Aparté, lieu d'art contemporain du Pays de Montfort Atelier en lien avec l'exposition de Franck et Olivier Turpin, Modulations painting.

Jeune public, enfants de 7 à 10 ans.

Tarif: 3€

...

Afficher davantage



Atelier d'arts plastiques - Eté 2010

jeudi 12 août 2010, à 14:30

L'Aparté, lieu d'art contemporain du Pays de Montfort

Il y a 11 minutes · [Commenter](#) · [J'aime](#) · [Partager](#) · [Répondre à cet évènement](#)



L'Aparté, lieu d'art contemporain du Pays de Montfort



L'Aparté, lieu d'art contemporain du Pays de Montfort

7 nouvelles photos

dimanche, à 13:31 · [Commenter](#) · [J'aime](#) · [Partager](#)



4/ Radios, télévision



Tea Time du 4 mai 2010

Mardi 4 Mai 2010

Le Salon des Arts de Guichen et l'Apparté, nouveau lieu dédié à l'art contemporain à Iffendic.

🔊 TeaTime04mai(SalonDesArts-Apparteffendic).mp3 (50.25 Mo)



Des artistes exposants au 19ème salon des Arts de Guichen nous parlent de leur travail: Muriel Novake Moro, Shahine Blonz et Souazic Le Ny.

Eloïse Krause nous présente l'Apparté, un lieu dédié à l'art contemporain créé par Montfort Communauté à Iffendic, et qui sera inauguré le 21 mai.

Olivier Turpin, artiste en résidence à l'Apparté avec son frère Franck, nous présente son travail.

http://www.radiolaser.fr/Tea-Time-du-4-mai-2010_a115.html

Annonce des ateliers de l'été dans les agendas de l'été, le 29 juillet 2010.



Votre journal du 30 04 10

Présenté par Nicolas Bodaire

Les titres de cette édition:

- Enquête sur la mort d'un jeune de 24 ans à Domloup
- Un SDF poignardé à St Malo
- Le bilan de la délinquance en Ile et Vilaine pour le premier trimestre
- Remblaiement des fouilles archéologiques de Vitré
- Histoires de Plantes à La Bosse de Bretagne
- Dossier de Sonia Martin : Concours Photos Industrielles par La MEEF
- L'Aparté un nouvel espace d'art contemporain à Montfort Communauté
- Le volley club de Janzé en route vers un doublé



http://www.zenithfm.fr/Votre-journal-du-30-04-10_a2782.html



Reportage filmé à l'Aparté le jour de l'inauguration, le 21 mai 2010.



Reportage filmé le 11 mai 2010.