



REVUE DE PRESSE

Coralie Salaün, *Troubleuses*
du 25 février au 25 mars 2011



SOMMAIRE

1/ Presse locale

- Ouest-France, mardi 9 novembre 2010.
- L'Hebdomadaire d'Armor, n°2942, samedi 27 novembre 2010, p.23.
- L'Actu photo à l'Ouest, février – mai 2011, n°11, p.4.
- Ouest-France, vendredi 18 février 2011.
- Ouest-France, annonces diffusées les 8 et 10 mars 2011.
- Bulletin municipal n°100 Montauban-de-Bretagne, janvier-février 2011.
- Lettre d'information Arts et Culture n°6, Direction Diocésaine de l'Enseignement Catholique 35 (DDEC35), février 2011.
- Ouest-France, mardi 1er mars 2011.
- Ouest-France, annonces diffusées les 8 et 10 mars 2011.

2/ Presse communautaire

- Guide Culturel Iffendic 2010-2011, p.36-37.
- Le petit Breteillais, n°392, novembre 2010, p.13.
- Carnet pratique 2011, Office du Tourisme du Pays de Montfort en Brocéliande, p.10-11.
- T'as l'actu, feuille mensuelle d'information de Talensac, Mars 2011.
- Agir Ensemble, n°19, avril 2011, p. 5-6.

3/ Presse web

National

- cnap.fr
- culture.fr
- paris-art.com
- alternatif-art.com
- articite.com
- auxarts.fr
- info-culture.com
- 20h59.com

Local

- mpvite.free.fr
- plastgrandouest.net
- gitesdefrance.blogspot.com

- bretagne.culture.gouv.fr
- bretagne35.com
- info35.fr
- letelegramme.com
- photoalouest.com
- rennes.maville.com

Communautaire

- Iffendic.com
- cc-montfort.fr /Site officiel de la Communauté de Communes du Pays de Montfort
- Site internet de l'aparté et Facebook de l'aparté
- paysdemontfort.com

3/ Radios

- France Bleu Armorique : Interview en direct le mardi 30 novembre 2010.
- RCF : Interview en direct le mardi 30 novembre 2010 à 17h.
- RCR : Interview le mardi 30 novembre 2010 pour l'émission « Arts Scéniques et Bonnes Nouvelles » (diffusion à 17h).
- Radio Laser : Interview en direct le 7 décembre 2010 à 17h15.
- RLK : Interview en direct le mercredi 9 mars 2011 à 11h.
- Radio Laser : Relance exposition le 22 février 2011.

Photos : une exposition sur les rêves des Montfortais - Montfort

mardi 09 novembre 2010



Dans le cadre de la résidence de création de la photographe Coralie Saleun du 21 janvier au 28 février 2010, l'Aparré, lieu d'art contemporain du Pays de Montfort, lance un appel à participation. En s'inspirant de l'ouvrage, *Pour les jeunes filles d'un été* d'Annie C. Jegou, Coralie Saleun explorera son travail photographique sur la mise en scène des rêves, des histoires, des souhaits des habitants.

Toutes les personnes intéressées par ce projet, sans limites d'âge, sont invitées à rédiger un texte racontant un de leurs rêves et à se présenter le 15 janvier 2011 à 15 h à l'Aparré pour une rencontre avec l'artiste.

Inscription obligatoire jusqu'au 17 décembre à l'adresse postale ou par mail : culture@paysdemontfort.com, au l'Aparré, domaine de Trémain 35 750 Montfort - tél : 02 99 09 77 29.

Renseignements : www.coralie-autour-photographie.com

Ouest-France, mardi 9 novembre 2010.

L'HEBDOMADAIRE D'ARMOR

MONTFORT SUR MEU

L'Aperté :

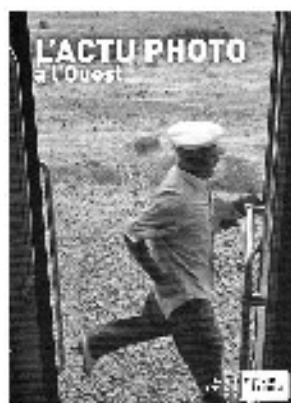
Racontez vos rêves et désirs



Photophobie de Coralie Salaün.

Dans le cadre de la résidence de création de la photographe Coralie Salaün, du 24 janvier au 28 février 2011, l'Aperté lance un appel à participation. En s'inspirant de l'ouvrage « Pour les jeunes filles – l'art d'être charmante » d'Annie C. Jeglot, l'artiste portera son travail photographique sur la mise en scène des rêves, des histoires, des souhaits des habitants. Les per-

sonnes intéressées par ce projet, sans limite d'âge, sont invitées à rédiger un texte racontant leur rêve ou désir et à se présenter le samedi 15 janvier à 15 h, à l'Aperté, au domaine de Trémelin, pour une rencontre avec l'artiste. Attention, une inscription obligatoire doit être envoyée avant le 17 décembre, par mail ou téléphone au 02 99 09 77 29 ou culture@sayademontfort.com.



Agenda de photoalouest.com // FÉVRIER 2011



Claude et Marie-José Gaud

BREST ET AGGLOMÉRATION (25) (jusqu'au 25/02) - **Flux d'images** - (7h à 11h) 25 expositions sous l'impulsion de la MJC/ MPT de l'Hôtel de ville et avec la participation d'autres associations brestoises : Elina Brothoz, Ematic Fehar, Wanda Skowieczny, Francis Drollé, Vanessa Chamberd, Anne-Cécile Ruelik, Bruno Ravallard, Albert Corbel, Jean Yves Vann, Annelode, GAUMH, Institut Turcochy, Focale In'ée Flux, Mado Deriel...

RENNES (35) le 2/02 à partir de 20h30, soirée - **Apportez vos photos... ou vidéos** - à la O'cinéma-Réseau, 15 rue Paul-Bert.

RENNES (35) 3/02 > 30/02, **Gwendole Hobilard** à la galerie de Florentin (1 TM), 9 rue Poulain-Dupuy.

FOUGÈRES (35) jusqu'au 17/02, **Claude et Marie-José Gaud** - les yeux et le cœur à l'est - au centre culturel Juliette Croquet.

NANTES (44) jusqu'au 16/02, **Guillaume Naury** - état d'âme - au 3NT, quai Binze.

RENNES (35) jusqu'au 20/02, **Corinne Saladin** - d'Arles - à la MJC La Grande Cordel, 18 rue des Plantas.

SAINT MALO (35) **C. Berthelot** - singe comme un image - sculpture d'animation la Vallée - St. Nocard, rue des Apollons.

IFRENDIC (35) 25/02 > 28/02, **Corinne Saladin** (partielle) à l'Agrié, domaine du Tienné (+ jusqu'au 26/02 à 16h30).

LANNION (22) du 26/02 au 19/03, - **Gourmudes photographiques** - à l'Imagerie, 19 rue Jean Soubiran.

LORIENT (56) jusqu'au 27/02 - **Do you know Syd Barrett ?** - Galerie Le Lieu hors les murs, www.galeriealou.com

Chaque premier mercredi du mois (à partir de 20h30)

Apportez vos photos... ou vidéos

Sur clé USB ou CD, et venez les présenter devant un public restreint et ouvert à tous, 10 minutes environ par participant. Aucune limitation de style!

Bistrot La Quincaillerie Générale
15 rue Paul-Bert à Rennes

← PHOTO
À L'OUEST

Coralie Salaün, photographe en résidence à l'Aparté - Montfort

vendredi 18 février 2011



L'Aparté, lieu d'art contemporain du Pays de Montfort, accueille Coralie Salaün en résidence jusqu'au samedi 26 février. Cette auteure photographe réalise une nouvelle série intitulée *Troublantes* qui sera présentée à l'Aparté, du vendredi 25 février au vendredi 25 mars. Une série de photographies singulières et énigmatiques, mêlant en scène des femmes, dans des portraits intimes.

Pendant un mois, Coralie Salaün invite une femme chaque soir pour une rencontre singulière. De ces rencontres, des morceaux d'art, tels des morceaux de journal intime, sont dérobés, pensés, enregistrés, retranscrits, réappropriés. Il en reste des mots et des photographies troublantes.

Le vernissage de l'exposition se déroulera le vendredi 25 février à 18 h 30, en présence de l'artiste, ainsi qu'une rencontre avec le public le samedi 26 février à 15 h 30. Une autre exposition de Coralie Salaün intitulée *La fête des arcees* (série, 2008) sera présentée du mercredi 2 au vendredi 25 mars à l'hôtel de Montfort communauté.

Depuis le mois de décembre 2010, l'Aparté développe un projet en partenariat avec les Restos de cœur du Pays de Drocélande. À la suite d'une rencontre autour de l'écrit animée par l'association À Ressort, Coralie Salaün poursuit son travail de résidence hors les murs en proposant à huit femmes de l'accompagner dans son projet.

Contact : l'Aparté, domaine de Trémelin, 35 /50 Itendic 161 02 99 09 77 29 ou <http://www.laparte-lac.com>



Exposition : Coralie Salaün, Troubleuses Photos singulières, obsédantes, fascinantes,... - Iffendic

mercredi 23 février 2011

Exposition : Coralie Salaün, *Troubleuses*

Photos singulières, obsédantes, fascinantes, énigmatiques, dans la filiation du travail de Diane Arbus. Mise en scène de femmes dans des portraits intimes capturés lors d'une rencontre singulière avec les modèles. Vernissage vendredi 25 à 10 h 30. Du 25 février au 25 mars, 14 h à 18 h, L'Aparré, lieu d'art contemporain - Guénil - 02 99 09 77 29, culture@paysdemontfort.com, www.laparte-lac.com

Ouest-France, mercredi 23 février 2011.



L'APARTÉ
Lieu de création,
d'échanges
et de sensibilisation
à l'art contemporain



Domaine de Trémelin
35750 Ifpendic
culture@paysdemontfort.com
<http://www.laparte-lac.com/>

Pour sa résidence à l'Aperté
du **24 janvier au 28 février**
2011, **Coralie Salatin** portera
son travail sur la **mise en scène**
des rêves des habitants. Les
personnes intéressées par ce
projet, invitées à **rédiger un**
texte et à **se présenter le samedi**
15 janvier 2011 à 15h à l'Aperté
pour une rencontre avec l'artiste.

Inscription préalable obligatoire
par mail ou téléphone.
Pour en savoir plus sur l'artiste :
[http://www.coralie-auteur-
photographe.com](http://www.coralie-auteur-photographe.com)



Arts visuels-Arts plastiques

L'Aparté, lieu d'art contemporain du Pays de Montfort, propose :

Du 24 janvier au 26 février 2011, l'aparté accueille en résidence la photographe Coralie Salaün. A cette occasion, un rendez vous avec les enseignants est proposé le **mercredi 16 février 2011 de 13h30 à 15h30 en présence de l'artiste**. Un dossier pédagogique et un livret d'accompagnement (à destination des élèves) est remis aux enseignants sur simple demande. Coralie Salaün est née en 1986 à Lannion. Elle vit et travaille à Rennes.

Dans ses photographies, Coralie Salaün élabore des mises en scène dans lesquelles elle nous raconte des histoires à la fois intimes et fantastiques. L'artiste donne une part importante à l'écrit dans ses œuvres.

À l'aparté, Coralie Salaün présente des photographies singulières, obsédantes, fascinantes, énigmatiques, dans la filiation du travail de Diane Arbus. L'artiste met en scène des femmes, dans des portraits intimes capturés lors d'une rencontre singulière avec ses modèles.

De ces rencontres, des morceaux d'art - tels des morceaux de journal intime - seront dérobés, pensés, écrits, photographiés, enregistrés, retranscrits, réappropriés. Il en restera des mots et des photographies troublantes, partagés fin février lors de l'exposition qui clôturera la résidence.

Mon intention est de saisir ce trouble féminin et d'y mêler ma vie de photographe troublée. Coralie Salaün, janvier 2011.

Contact : Floïse KRAUSE culture@paysdemontfort.com 02 99 09 77 29 www.laparte-lac.com

Lettre d'information Arts et Culture n°6, Direction Diocésaine de l'Enseignement Catholique 35 (DDEC35), février 2011.

Trémelin : Coralie Salaün expose à l'Aparté - Iffendic

mardi 01 mars 2011



Accueillie en résidence à l'Aparté (centre d'art contemporain à Trémelin) depuis un mois, Coralie Salaün, jeune artiste photographe de la région rennaise, expose le fruit de son travail intitulé "Troublées". Le vernissage élit organisé vendredi.

Le thème choisi par Coralie pour cette performance photographique et musicale est dédié à la femme et à ses états d'âmes.

L'artiste a voulu mettre en scène des femmes, de tout milieu et de tous âges, dans des portraits intimes capturés lors d'une rencontre singulière et troublante avec chacune de ses modèles.

Jusqu'au 25 mars, du mardi au samedi, de 14 h à 18 h, à l'Aparté, domaine de Trémelin. Fermé les jours fériés. Entrée libre. Contacts : culture@paysdemontfort.com et 02 99 09 77 29.

Ouest-France, mardi 1er mars 2011.

Actualité quotidienne de Iffendic

Iffendic actualité du mardi 08 mars 2011 en 1 articles

[Atelier jeune public Mercredi 9 mars, 10 h à 12 h, ...](#)

Atelier jeune public Mercredi 9 mars, 10 h à 12 h, l'Aparté, lieu d'art contemporain. Destiné aux enfants de 5 à 8 ans. Réservation obligatoire. Tarif: 3 €. Réservation : 02 99 09 77 29, culture@paysdemontfort.com, www.laparte-lac.com

Atelier famille Samedi 12 mars, 10 h à 12 h, l'Aparté, lieu d'art contemporain. Découverte,... - Iffendic

jeudi 10 mars 2011

Atelier famille

Samedi 12 mars, 10 h à 12 h, l'Aparté, lieu d'art contemporain. Découverte, de manière ludique, en famille, de l'exposition Coralie Saladin : Troubleuses. Inscription obligatoire. Tarif: 3 €. Réservation : 02 99 09 77 29, culture@paysdemontfort.com, www.laparte-lac.com

Ouest-France, annonces diffusées les 8 et 10 mars 2011.

2/ Presse communautaire



L'Aparté

Domaine de Trémelin
Tél. 02.99.09.77.29
culture@paysdemontfort.com
www.laparte-lac.com

L'Aparté, lieu d'art contemporain du Pays de Montfort

Situé sur le domaine de Trémelin, L'Aparté développe toute l'année un programme de résidences d'artistes et d'expositions.
La programmation s'articule autour de quatre à cinq expositions d'artistes professionnels. Trois d'entre elles sont le fruit des travaux des artistes accueillis dans ses murs. Chaque année, trois artistes sont invités, pour une durée d'un mois à trois mois, à poursuivre leurs recherches et à proposer un travail original pour le lieu.
L'Aparté se veut également un lieu de médiation autour de l'art contemporain. Des rendez-vous sont programmés en lien avec les expositions et les résidences : des ouvertures d'ateliers, des conférences, des cartes blanches... Une attention particulière est portée aux actions en direction du public scolaire.

Ouvert toute l'année
Entrée libre et gratuite

36

Expositions à découvrir à l'Aparté

Du 15 octobre au 17 décembre 2010
Rascal Mikende Saphis

Du 25 février au 25 mars 2011
Corine Sakin Alves

Pour suivre le programme des résidences et des rencontres :
www.laparte-lac.com

Pendant les expositions ouvert de mardi au samedi de 14h00 à 18h30 ;
Et 80€ : ouvert du mardi au dimanche de 14h00 à 18h00
En dehors des expositions, l'Aparté ouvre ses portes au public dans le cadre de son programme de « rendez-vous »

37

APPEL A PARTICIPATION - L'après, une d'art et d'exposition du Fonds de Malédiction

Dans le cadre de la réalisation de l'exposition de la photographie Comité Breteil du 24 janvier au 20 février 2011, l'après-midi est un appel à participation.

En complément de l'exposition « Pour les jeunes filles - L'art d'être « lumineuse » - Musée de la Photographie Breteuil pour les jeunes, un travail photographique sur la mise en scène des photos, des images, des souvenirs des habitudes.

Toutes les personnes intéressées par ce projet, sans limite d'âge, sont invitées à solliciter une carte d'invitation pour venir, sans aucune charge, se présenter le 17 janvier 2011 de 14h à 17h à l'après-midi pour une rencontre avec l'artiste.

Inscriptions obligatoires jusqu'au 17 décembre 2010 par retour de coupon à l'adresse postale ou par mail.

Pour en savoir plus :
<http://www.comite-auteurs-photobreteuil.com>

L'après-midi, une d'art et d'exposition du Fonds de Malédiction
 pour les jeunes - Musée de la Photographie Breteuil
 14100 Breteuil - 0239 41 11 11

APPEL A PARTICIPATION

Jeudi, 17 décembre 2010
 14h - 17h
 14100 Breteuil

Jeudi 17 décembre 2010 à 14h
 pour les jeunes - Musée de la Photographie Breteuil
 14100 Breteuil - 0239 41 11 11

Prenez à l'appeler votre nom.



Culture et Art Contemporain

Centres Culturels et Cinéma

Centre Culturel de la Chambre au Loyn

Une offre culturelle riche de spectacles, de concerts, d'activités artistiques et de thèmes en lien avec le patrimoine de Culture et d'Art. Toutes les activités sont organisées par le Centre Culturel de la Chambre au Loyn.

Centre Culturel de la Chambre au Loyn
 45000 LA CHAMBRE-AU-LOYN
 02 33 34 76 45
www.culturechambre.com
culturechambre@orange.fr

Centre Culturel de Montfort

Une offre culturelle riche de spectacles, de concerts, d'activités artistiques et de thèmes en lien avec le patrimoine de Culture et d'Art. Toutes les activités sont organisées par le Centre Culturel de Montfort.

Centre Culturel de Montfort
 45000 MONTFORT
 02 33 34 76 45
www.culturemontfort.com
culturemontfort@orange.fr

Cinéma Le Case

Le cinéma est proposé tous les samedis soir à 20h30. Les films sont choisis en lien avec le patrimoine de Culture et d'Art. Toutes les activités sont organisées par le Centre Culturel de Montfort.

Cinéma Le Case
 45000 MONTFORT
 02 33 34 76 45
www.culturemontfort.com
culturemontfort@orange.fr

Programmation 2011

Corallie Salain
Photographie
 Exposition de 24 février au 23 avril
 Exposition de 24 février au 23 avril
 Une exposition de 24 février au 23 avril. Une exposition de 24 février au 23 avril. Une exposition de 24 février au 23 avril.

Pascal Glais et Remy Vermeuil
Photographie
 Exposition de 24 février au 23 avril

Benoit Lafliche
Photographie
 Exposition de 24 février au 23 avril
 Exposition de 24 février au 23 avril
 Exposition de 24 février au 23 avril

Jean-Marc Nicolas
Sculpture
 Exposition de 24 février au 23 avril
 Exposition de 24 février au 23 avril
 Exposition de 24 février au 23 avril

Emmanuelle Lasser
Sculpture
 Exposition de 24 février au 23 avril
 Exposition de 24 février au 23 avril
 Exposition de 24 février au 23 avril

Aurèle Nozier
Sculpture
 Exposition de 24 février au 23 avril
 Exposition de 24 février au 23 avril
 Exposition de 24 février au 23 avril

L'Aperté

Programme "hors les murs"

En 2011, L'Aperté propose un programme de spectacles de haut niveau, en lien avec le patrimoine de Culture et d'Art. Toutes les activités sont organisées par le Centre Culturel de Montfort.

Les Actions de Médiation

En 2011, L'Aperté propose un programme de spectacles de haut niveau, en lien avec le patrimoine de Culture et d'Art. Toutes les activités sont organisées par le Centre Culturel de Montfort.

L'Aperté

L'APERTÉ
 45000 MONTFORT
 02 33 34 76 45
www.laperte.com
laperte@orange.fr

Centre Culturel de Montfort
 45000 MONTFORT
 02 33 34 76 45
www.culturemontfort.com
culturemontfort@orange.fr

Cinéma Le Case
 45000 MONTFORT
 02 33 34 76 45
www.culturemontfort.com
culturemontfort@orange.fr

Carnet pratique 2011, Office du Tourisme du Pays de Montfort en Brocéliande, p.10-11.



L'APARTÉ

L'aparté, lieu d'art contemporain du Pays de Montfort, expose
du 25 février au 25 mars 2011
l'artiste-photographe **Coralie Salaün**.

*Celle-ci a réalisé une nouvelle série intitulée **Troubleuses**. Pendant un mois, Coralie Salaün invite une femme chaque soir pour une rencontre singulière. De ces rencontres, des morceaux d'art – tels des morceaux de journal intime – sont dérobés, pensés, enregistrés, retranscrits, réappropriés. Il en reste des mots et des photographies troublantes.*

Vernissage de l'exposition le vendredi 25 février à 18h30 en présence de l'artiste.
Rencontre avec Coralie Salaün le samedi 26 février à 16h30.

T'as l'actu, feuille mensuelle d'information de Talensac, Mars 2011.

Beauvais - Compiègne - La Ferté-Macaire - Montbéliard - Reims - Saint-Denis - Valenciennes
 COMMUNES - COMMUNES
 www.cc-moetfort.fr

AGIR Ensemble

Le Journal de Moëtfort Communale

1949 - 2011 DOSSIER

L'éducation par tous les moyens

1949 - 1950
 Festival, à la suite de la photo d'été

1951 - 1952
 Forum Langue Habitée le 7 avril à Reims

MOËTFORT COMMUNALE

Dossier
 COMMUNALE - 1949-2011

CULTURE
ART CONTEMPORAIN OU PATRIMOINE ?

Des Espaces d'Exposition de plus en plus nombreux
 les voisins découvrent la culture à petit prix.

1949 - 1950
 Festival, à la suite de la photo d'été

1951 - 1952
 Forum Langue Habitée le 7 avril à Reims

Collèges
 Les collèges de Moëtfort Communale ont été créés en 1963. Ils ont permis de scolariser les enfants de la commune, ce qui a permis de développer l'école maternelle, élémentaire et collège.

Lycées
 Le lycée de Moëtfort Communale a été créé en 1963. Il a permis de scolariser les jeunes de la commune, ce qui a permis de développer l'école maternelle, élémentaire et lycée.

1949 - 1950
 Festival, à la suite de la photo d'été

1951 - 1952
 Forum Langue Habitée le 7 avril à Reims

MOËTFORT COMMUNALE

Dossier
 COMMUNALE - 1949-2011

1949 - 1950
 Festival, à la suite de la photo d'été

1951 - 1952
 Forum Langue Habitée le 7 avril à Reims

Dictionnaire des mots contemporains

MOËTFORT COMMUNALE

Agir Ensemble, n°19, avril 2011, p. 5-6.

3/ Presse web

National



L'actualité, lieu d'art contemporain du Pays de Montfort, 2011

Coralie Salan, Troubleuses

Photographie - Exposition
26/03/2011 à 28/03/2011
à 10h00 et 17h00



Coralie Salan, Troubleuses, 2011.

Coralie Salan présente en 2011 à Lannion
dans un lieu consacré à Picasso.

De ses photographies, Coralie Salan a tiré des séries en noir et blanc dans lesquelles elle se livre dans des situations à la fois insolites et étonnantes. Elle les a présentées dans une exposition intitulée « Troubleuses ».

A 47 ans, elle est devenue peintre et photographe autodidacte. Ses œuvres, peintures, sculptures, sont exposées dans des galeries de Lannion, Lorient.

L'actualité est un lieu d'art contemporain, mais une plateforme culturelle régionale dans le cadre d'une association régionale d'art contemporain. De ses associations, une association d'art contemporain régional est créée, associant artistes, musées, galeries, associations, photographes, muséologues, enseignants, chercheurs... Elle organise des manifestations photographiques et plastiques, participe aux événements de l'actualité de Lannion.

Plus d'informations sur la manifestation « Troubleuses » et l'exposition de photographies de Coralie Salan : www.cnap.fr - Coralie Salan, Lannion 2011

Recevez avec Coralie Salan le samedi 28 février à 19h30

Horaires :

De mardi au samedi de 14h à 18h - fermé les jours fériés.

Date de passage :

26/03/2011

Informations mariage :

Mariage le vendredi 25 février 2011 à 18h00, en présence de l'artiste.

Partenaires :

L'actualité est une structure de Montfort Comté et reçoit le soutien du conseil général d'Ille et Vilaine, du conseil régional de Bretagne et de ministère de la Culture et de la Communication - Bretagne.

Site internet :

<http://www.lactualité.com>

L'actualité, lieu d'art contemporain du Pays de Montfort

4 place de l'Église

95100 Montfort-sur-Meu

Téléphone 02 99 08 11 26

Téléphone

02 99 08 11 26

Site internet

<http://www.lactualité.com>

Courriel

culture@psydelicartbre.com

Responsable

Nicole Guéze

<http://www.cnap.fr/index.php?page=presentation&rep=listeAnnuaire&type=detail&idInstitution=4287&idEvenement=21735&evenement=coralie-salan-troubleuses>

Coralie Salaün, Troubleuses



Coralie Salaün, Troubleuses, 2011.

Coralie Salaün est née en 1986 à Lannion. Elle vit et travaille à Rennes. Exposition du 25 février au 25 mars 2011 Vernissage le vendredi 25 février à 18h30 Rencontre avec l'artiste, le samedi 26 février à 15h30 Dans ses photographies, Coralie Salaün élabore des mises en scène dans lesquelles elle nous raconte des histoires à la fois intimes et fantastiques. L'artiste donne une part importante à l'écrit dans ses œuvres. À l'aparté, Coralie Salaün présentera des photographies singulières, obsédantes, fascinantes, énigmatiques, dans la filiation du travail de Diane Arbus. L'artiste mettra en scène des femmes, dans des portraits intimes capturés lors d'une rencontre singulière avec ses modèles. De ces rencontres, des morceaux d'art - tels des morceaux de journal intime - seront dérobés, pensés, écrits, photographiés, enregistrés, retranscrits, réappropriés. Il en restera des mots et des photographies troublantes, partagés fin février lors de l'exposition qui clôturera la résidence. " Mon intention est de saisir ce trouble féminin et d'y mêler ma vie de photographe troublée." Coralie Salaün, janvier 2011.

Sur le Web

www.laparte-lac.com/

Horaires / Dates	Du 25/2/2011 au 25/3/2011 Jours d'ouverture : mardi, mercredi, jeudi, vendredi, samedi Horaires : Ouvert du mardi au samedi de 14h à 19h. Fermé les jours fériés.
Tarifs	Gratuit
Conditions	Accès aux personnes à mobilité réduite.
Adresse	

<http://www.culture.fr/fr/sections/regions/bretagne/organisme/aoeof8dbfffd3602c117afdec65c017/fo421c3afffd36062369833fd2e0b3f>

RENZO JACOBINI



[Coralie Salaun](#)
Coralie Salaun
01 70 57 44 8811
Vendredi à 20h00 2011
Membre 1. Aperte

Les photographies de Coralie Salaun dépeignent des scènes où se mêlent des histoires et le jeu subtils et insolites.

À A R

TeSe



Commentaire de presse

[Coralie Salaun](#)
[Coralie Salaun](#)

A l'opéra, Coralie Salaun présente des photographies amples, évidentes, savantes, épurées, dans le sillon de la rue de Paris. Alors,

L'artiste nous en offre des femmes, des paysages, des scènes de la vie quotidienne, des scènes de la vie de la ville.

De ces femmes, des moments d'un jour, des moments de la nuit, des scènes de la vie de la ville, des scènes de la vie de la ville, des scènes de la vie de la ville.

« Non seulement en de nous ce monde féminin et d'explorer une voie de photographie féminine » (Coralie Salaun)

Création:

• [Coralie Salaun](#)

Titre:

• [Coralie Salaun](#)

Autres pages des artistes:

• [Coralie Salaun](#)

Dans la même catégorie:

• [Nicola Pietrangeli](#)

• [Coralie](#)

• [Renzo Jacobini](#)



alternatif-art.com
portail d'informations pour les professionnels de l'art
contemporain

Coralie Salaün, Troubleuses

Afficher les autres annonces de **L'Aparté**

Site Web: <http://www.laparte-las.com/>

Coralie Salaun est accueillie à l'aparté pour réaliser une nouvelle série de photographies singulières et énigmatiques, mettant en scène des femmes, dans des portraits intimes capturés lors d'une rencontre singulière avec ses modèles.



Exposition du 25 février au 25 mars 2011
Vernissage le vendredi 25 février à 18h30
Rencontre avec l'artiste, le samedi 26 février à 15h30

Prix:

Contact:

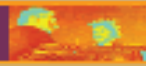
L'aparté
0299097729
35750

Iffendic

eMail: culture@paysdemontfort.com **Contactez**

L'Aparté par message privée

http://www.alternatif-art.com/index.php/component?option=com_adsmanager/Itemid,1/adid,966/page,show_ad/



Dorothée Salaün est née en 1986 à Lannion.
Elle vit et travaille à Rennes.

Dans ses photographies, Dorothée Salaün élabora des images en scène dans lesquelles elle nous raconte des histoires à la fois intimes et fantastiques. L'artefact donne une part importante à l'échelle dans ces œuvres.

À l'apparté, Dorothée Salaün présente des photographies inquiètes, obsédantes, fascinantes, énigmatiques, dans la filiation du travail de Diane Arbus.

L'artefact met en scène des femmes, dans des portraits intimes captés lors d'une rencontre singulière avec ses modèles. De ces rencontres, des morceaux d'art - tels des morceaux de Journal Intime - s'amar d'Arbus, parodis, André, photographié, égrégories, rétrospectifs, réappropriés. Il se mêlent des mots et des photographies troubles, partagés fin février lors de l'exposition qui clôture la résidence.

" Mon intention est de se amorce trouble féminin et d'y mêler ma vie de photographe troublée. " Dorothée Salaün, janvier 2011.

Exposition du 26 février au 26 mars 2011
Vernissage le vendredi 25 février à 18h30
Rencontre avec l'artiste le samedi 26 février à 15h30

L'apparté, lieu d'art contemporain du Pays de Montfort
Domaine de Trémelin - 35050 Trémelin

Ouverture du mardi au samedi de 14h à 18h. Fermé les jours fériés.
Nous vous proposons à mobilité réduite.

<http://www.articite.com/tv/hive/base.php?page=forum/msg.php-afm-1075-o&PHPSESSID=a364804828db50a9d60a9f91b34262cc>

L'Aparté



L'Aparté, lieu d'art contemporain du Pays de Montfort, 35- accueille en résidence, du 24 janvier au 26 février 2011, la photographe Cécilie Sulain. A l'issue de cette résidence, l'artiste présentera à L'Aparté une série inédite centrée sur des portraits de femmes. Exposition du 25 février au 25 mars 2011. Rencontre avec l'artiste le samedi 26 février 2011 à 15h30

PARTAGER   

Article publié : 16 janvier 2011

Auteur : Cathy

Trouvé dans la section : Expositions

Tags: Photographies

<http://auxarts.fr/category/expositions/page/2/>

Arts Plastiques Art Contemporain - Exposition

Coralie Salatin, Tremblouses



© Coralie Salatin

Date Du 25/02/2011 à 18h30 au 25/02/2011

Vernissage le 25/02/2011 à 18h30

Contact Clientèle

<http://www.ligante.be/en>

Horaires : jours et informations particulières : Centre de conseil au samedi de 10h à 18h - fermé les jours fériés

Accès aux personnes à mobilité réduite

Ornement 7.1 Aperté

[Les autres manifestations de cette organisation](#)

[Lien LinkedIn pour l'organisation de l'événement](#)

Durée de l'événement : 10 minutes

[Afficher les manifestations organisées dans ce lieu](#)

Entrée libre et gratuite

Description

Coralie Salatin est associée à l'Aperté pour réaliser une courte série de photographies numériques et filmer quotidiennement en scène des femmes, dans des portraits intimes, capturé les deux moments singuliers avec des modèles.

Dates à retenir

Impression de 21 février au 21 mars 2011

Vernissage le vendredi 25 février à 18h30

Remise aux familles, le samedi 26 février à 15h30

Adolescence publique

Mars à 09 février de 10h à 12h

Entrée de 0 à 8 ans - 9€ par enfant

Interprétation obligatoire

Adolescence famille

Mars à 2 février de 10h à 13h

Entrée de 0 à 8 ans - 9€ par personne

L'inscription obligatoire

Arts Plastiques Art contemporain - Exposition

Coralie Salatin, Tremblouses

Remise aux familles le samedi 26 février 2011 à 15h30.



© Coralie Salatin

Date Le 26/02/2011 à 15h30



Evénements culturels > Lorraine > Ile et Vallée > IFFENDIC

Mieux à la suite

Coralie Salaun
Coralie Salaun, Troubleuses
Membre : Exposition arts plastiques Exposition photographique



25 mars 2011
25 mars 2011
MARS 2011

L'Aperte, lieu d'art contemporain du Pays de Montfort
Domaine de l'Infini
39100 IFFENDIC



Offre Suspense Reises

Rejoignez Groupez Barnes Hébergement pour recevoir 1.20€ par jour.
voir 2002004 1186161

via Google

Détails : Coralie Salaun est accueillie à l'aperte pour réaliser une nouvelle série de photographies d'objets liés et photographier, surtout en vue des femmes, dans des formes infimes, souvent dans des endroits d'apparence banale.

Exposition du 25 février au 25 mars 2011
Vernissage le vendredi 25 février à 18h00
Récit avec l'artiste, le samedi 26 février à 18h00

Tarif : Gratuit

Annuler ou reporter

<http://www.laperte-lac.com>
<http://www.laperte-lac.com>

Proposer un lien



Proposer un nouveau lieu



C'est où ?



Il y a aussi

71 voir

Plus d'infos :

Rechercher (0/50)

rechercher

rechercher

Max 1000

Lieu : L'Aperte, lieu d'art contemporain du Pays de Montfort

Ville : IFFENDIC

Thématiques : Photographie

Préajd 20100

L'Aperte, lieu d'art contemporain du Pays de Montfort

IFFENDIC

Art pratiques

Photographie

<http://www.20h59.com/evnement/coralie-salaun-coralie-salaun-troubleuses-l-aperte-lieu-d-art-contemporain-du-pays-de-montfort-iffendic-fevrier-2011,318745>



L'APARTÉ
Infos liés

Coralie Salaün

résidence du 24 janvier au 26 février 2011
exposition du 25 février au 26 mars 2011
vernissage vendredi 25 février à 19h30



Coralie Salaün, Troublées (jean), 2011

Coralie Salaün est née en 1985 à Lannion. Elle vit et travaille à Rennes. Dans ses photographies, Coralie Salaün explore des mises en scène dans lesquelles elle nous raconte des histoires à la fois intimes et fantastiques. L'artiste donne une part importante à l'écrit dans ses œuvres.

À l'APARTÉ, Coralie Salaün présente des photographies narratives, cinématographiques, documentaires, épiques, dans le sillage du travail de Bruce Lauler.

L'artiste met en scène des femmes, dans des portraits intimes explorés lors d'une rencontre singulière avec ses modèles.

Pendant un mois, Coralie Salaün invite une femme chaque soir pour une rencontre singulière. De ces rencontres, des morceaux d'art – tels des morceaux de Journal intime – sont débuts, pensés, enregistrés, réarrangés, réappropriés. Il en reste des mots et des photographies troublées.

Elle redonne les mots et des photographies trébuchées, partagées à travers les divers médiums qui l'obsèdent la nuit.

Mon intention est de saisir ce trouble féminin et d'y réfléchir via le de photographie trébuchée Coralie Salaün, janvier 2011

Plus d'infos :

La série photographique intitulée La fête des songes, de Coralie Salaün, sera exposée aux côtés de l'Œuvre de Mordant (Carmen) à du 2 au 26 mars 2011.

À venir :

Pascal Glais et Rémy Vermeil
du 1er au 10 avril 2011

Pascal Glais et Rémy Vermeil confrontent leur regard de photographes dans une exposition inédite

Plus d'informations prochainement

<http://mpvite.free.fr/html/Agenda/evenements/35/l-aparte-even.html>



EN BRETAGNE

- | jeudi 3 | 17h | Ecole des Beaux Arts de Rennes | Rennes (35) | **Conférence** Jacques Soullou
- | lundi 7 | 17h | Ecole des Beaux Arts de Rennes | Rennes (35) | **Conférence** Stéphane Maguot
- | mardi 8 | 17h | Ecole des Beaux Arts de Rennes | Rennes (35) | **Conférence** Philippe Artières
- | jeudi 10 | 21h | Musée des Beaux Arts | Rennes (35) | **Visite** We will baroque you
- | lundi 14 | 17h | Ecole des Beaux Arts de Rennes | Rennes (35) | **Conférence** Pierre Moignard
- | mardi 15 | 17h | Ecole des Beaux Arts de Rennes | Rennes (35) | **Conférence** Muriel Ryngeart
- | mercredi 16 | 18h30 | Galerie Art & Essai | Rennes (35) | **Cardan Milla Clark**
- | vendredi 25 | 18h30 | l'Aperté | Iffendic (35) | **Coralie Salaün**

<http://mpvite.free.fr/html/Agenda/newsmars11.html>

25/02/11 > 25/03/11

CORALIE SALAÜN

L'Aparté, Iffendic

Coralie Salaün est accueillie à L'aparté pour réaliser une nouvelle série de photographies singulières et énigmatiques, mettant en scène des femmes, dans des portraits intimes capturés lors d'une rencontre singulière avec ses modèles.

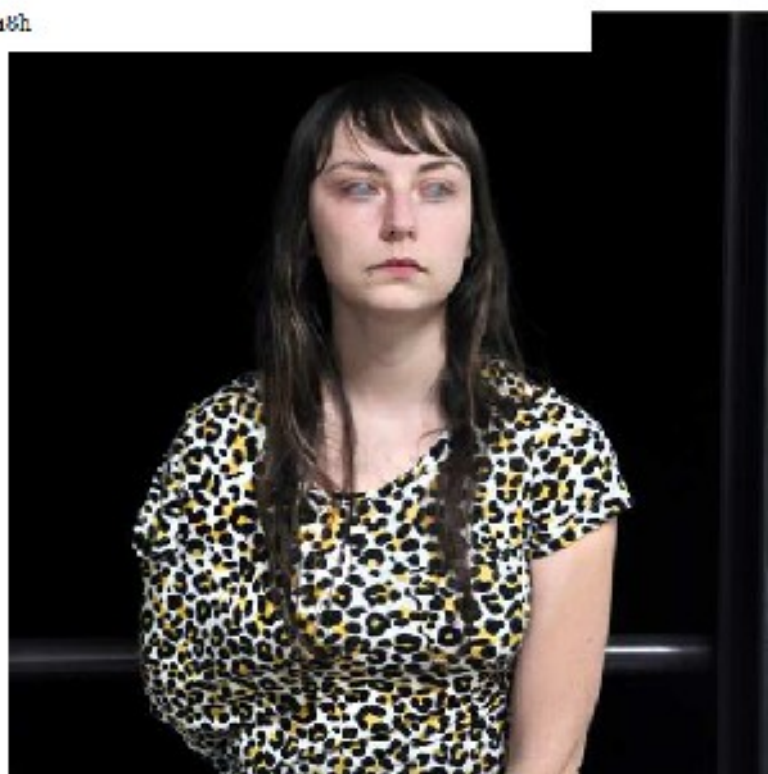
Pendant un mois, Coralie Salaün invite une femme chaque soir pour une rencontre singulière. De ces rencontres, des morceaux d'art – tels des **morceaux de journal intime** – sont dérobés, pensés, enregistrés, retournés, réappropriés. Il en reste des mots et des photographies troublantes.

*vernissage le vendredi 25 février à 18h30
Rencontre avec l'artiste, le samedi 26 février à 17h30*

Parallèlement à cette Exposition Coralie Salaün présente "La fête des songes" (série, 2005) du 2 au 25 mars à l'Hôtel de Montfort Communauté.

L'Aparté
Domaine de Trémelin - 35750 Iffendic
02.99.09.77.09
culture@paysdemontfort.com
<http://www.laparte-lac.com>

Ouvert du mardi au samedi de 14h à 18h





LENDI 24 JANVIER 2011

Coralie Salaün en résidence à l'Aparté d'Iffendic...

Avant son exposition qui se déroulera du 25 février au 25 mars, Coralie est en résidence à l'Aparté du 24 janvier au 28 février. Son travail consiste en la mise en scène de rêves, de souhaits, d'histoires intimes capturés lors d'une rencontre singulière entre l'artiste et ses modèles. Le samedi 15 janvier 2011, une vingtaine d'habitants du territoire ont répondu présents à l'appel à participation de l'artiste...



- Vernissage le vendredi 25 février à 18h30
- Rencontre avec Coralie Salaün, le samedi 26 février à 15h30

Pour en savoir plus sur l'Aparté, lieu d'art contemporain au Domaine de Trémelin à Iffendic...

<http://gitesdefrance35.blogspot.com/2011/01/coralie-salaun-en-residence-laparte.html>



Découvrez l'exposition de Coralie Salaün à l'Aparté à partir du 25 février...

Rédiger un article

par Gites de France Haute-Bretagne le 16 février 2011, 15:25

Après son séjour en résidence du 24 janvier au 28 février 2011 à l'Aparté, Coralie Salaün y exposera les fruits de son travail du 25 février au 25 mars... Le vernissage aura donc lieu vendredi prochain 25 février à 18h30 et un temps de rencontre avec l'artiste est prévu le lendemain, samedi 26 janvier, à 15h30...



Née en 1956 à Lannion, l'artiste vit et travaille à Rennes. Dans ses photographies, elle élabore des mises en scène dans lesquelles elle nous raconte des histoires à la fois intimes et fantastiques. A l'aparté, elle met en scène des femmes, dans des portraits intimes capturés lors d'une rencontre singulière avec ses modèles. *"Non Attention est de santé de trouble féminin et/ou masculin lié de photographies inédites"* *"L'aparté d'Iffendic, janvier 2011"*

Tout savoir sur l'Aparté, centre d'art contemporain en Bretagne...

Où se loger en Gites de France (gîte, chambre d'hôtes...) en Bretagne...

Partager

Florian Villain aime ça.



Florian Villain a répondu par le vendredi 18 février 2011 à 11:05
samedi 26 février pour le premier jour de l'exposition.
10 février, 11:11

<https://www.facebook.com/gites.de.france.haute.bretagne>



Rapport d'activité de l'Etat en Bretagne pour la culture



Le Minénaer en Bretagne



Licences entrepreneur de spectacles



Portail Histoire des arts en Bretagne



Le ministère en région



12 phares classés monuments historiques en Bretagne



Perrinithe mégalithique du Golfe du Morbihan



Information sur le cours des architectes et urbanistes de l'Etat

Inscription aux concours



Examen d'entrée Jeune fille en classe Clôture des inscriptions 11.07.2011



Exposition "Si l'on se croche". Collection du Frac Bretagne - L'Imagerie de Lannion



Zone éducation prioritaire à l'An Lézec à St Jacques de la Lande 27 et 28 Janv.



Coralie Salatin. Photographie en résidence à l'Aperte du 24 janv. au 20 Fév.

FORUM CULTURE 2011
CULTURE pour tous pour chacun
PARTAGÉE

- [Le Programme du Forum Culture, 4 février 2011 - Paris, Grande Halle de la Villette](#)
- [Formulaire d'inscription en ligne](#)
- [Plus d'informations sur la culture pour chacun, la culture pour tous, la culture partagée](#)

<http://www.bretagne.culture.gouv.fr/home3.htm>

Résidence de Coralie Salaün

Début en collaboration Du 24/03/2014 au 20/03/2014 **Mardi**

Avant son exposition qui se déroulera du 24 février au 26 mars, Coralie est en résidence à L'Aperté. Son travail consistera en la mise en scène de rêves, de souhaits, d'histoires intimes capturés lors d'une rencontre singulière entre l'artiste et son modèle.

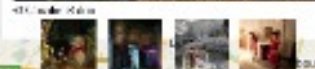
Catégorie : **Agenda**

Infos pratiques

Contact

Adresse : 12 rue de l'Aperté
Tél : 02 98 29 77 26
Email : calh@psycholevent.com
Site Web : [Residence de Coralie Salaün](http://Residence-de-Coralie-Salaun)

En images



<http://www.bretagne35.com/agenda/residence-de-coralie-salaun>

Exposition de Coralie Salaün

Début en collaboration Du 20/03/2014 au 26/03/2014 **Mardi**

Suite à sa résidence à L'Aperté, Coralie expose son travail. Elle a mis en scène des rêves, des souhaits, des histoires intimes capturés lors d'une rencontre singulière avec son modèle. Entrée gratuite du mardi au samedi de 10h à 18h.

Catégorie : **Agenda**

Infos pratiques

Contact

Adresse : 12 rue de l'Aperté
Tél : 02 98 29 77 26
Email : calh@psycholevent.com
Site Web : [Exposition de Coralie Salaün](http://Exposition-de-Coralie-Salaun)

Autres événements :

En images



<http://www.bretagne35.com/agenda/exposition-de-coralie-salaun>

Rencontre avec Coralie Salaün

Début en collaboration Le 26/03/2014 **Mardi**

Pour le lancement de son exposition à L'Aperté, Coralie Salaün propose d'expliquer son travail en résidence lors d'une rencontre avec le public.

Catégorie : **Agenda**

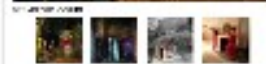
Infos pratiques

Contact

Adresse : 12 rue de l'Aperté
Tél : 02 98 29 77 26
Email : calh@psycholevent.com
Site Web : [Rencontre avec Coralie Salaün](http://Rencontre-avec-Coralie-Salaun)

Autres événements :

En images



<http://www.bretagne35.com/bretagne/bretagne-creative/evenements/rencontre-avec-coralie-salaun>



Exposition " Coralie Salaün, Troubleuses " à l'aparté, lieu d'art contemporain du Pays de Montfort.



Coralie Salaün, artiste photographe bretonne, présente une série de photographies intitulée au hasard de sa chambre à l'aparté.

Notre exposition : qui sera inaugurée le vendredi 25 février à partir de 19h00 à l'aparté intitulée - Troubleuses - l'inspiration de l'ère où vivons ? ?

Aparté (intimité) est ce projet de faire un double avec la femme, sa fille, et d'y mêler une série de photographies troublées. Le terme a une connotation à la fois consensuelle plus d'absence que le mot troubleuse et il nous renvoie une perturbation.

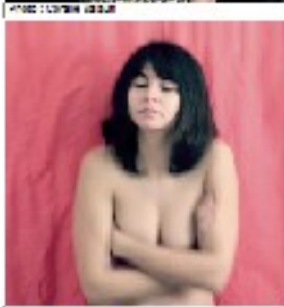
Cette collection présente une singularité du portrait en format, taille, couleur, jeu de lumière.

Il s'agit à l'instar de la perception de l'espace de la scène, et de la façon à donner une nuit à la tristesse. C'est tout, une femme. C'est de ces personnes, à leur manière, à leur rythme, à leur manière. Il en reste des mots et des photographies troublées.

Informations pratiques :

Exposition présentée du 25 février au 25 mars 2011. Ouverture de 19h00 à 19h30. Du mardi au dimanche – 20/20 Breizh

Ouverture du mardi au samedi : de 14h à 18h. Tél. 02 99 08 77 28 www.aparte-bre.com



Rui Boplik-Monroy le 17 février 2011 à 17:20

IFFENDIC. Coralie Salaün expose

Dans ses photographies, Coralie Salaün élabore des mises en scène dans lesquelles elle nous raconte des histoires à la fois intimes et fantastiques. L'artiste donne une part importante à l'érotisme dans ses œuvres.

À l'Aparré, Coralie Salaün présentera des photographies singulières, obsédantes, fascinantes, énigmatiques, dans la filiation du travail de Diane Arbus. L'artiste mettra en scène des femmes, dans des portraits intimes capturés lors d'une rencontre singulière avec ses modèles.

Dates et horaires : Du 25/02/2011 au 25/03/2011 de 14h00 à 18h00

Lieu : IFFENDIC, L'Aparré, lieu d'art contemporain du Pays de Montfort, Domaine de Trémelin .

Tarif : Tout public . Gratuit

Contact : L'Aparré

Tel : +33 99 09 77 39

<http://www3.letelegramme.com/agenda/evenement/454>



Coralie Salaün "portraits"

du 25/02/2011 au 25/03/2011

Inauguration : 25/02 à 18 h 30 + Rencontre : 26/02 à 15 h 30.

l'Aperté
domaine de Trémelin
35 Ifendic

<http://www.photoalouest.com/>



AGENDA | VOIR VISITER | Exposition | Rennes, +20 km

Famille | Famille | Vidéos | Photos

Expositor

Exposition « Coralie Salaün, Troubleuses »

L'APARTÉ, LIEU D'ART CONTEMPORAIN
Du vendredi 26 février 2011 au vendredi 25 mars 2011

En bref :
Coralie Salaün présente ses photographies si qu'il en a, structurées, tentatives, angéliques, dans la filiation du travail de Linea Rubin. L'artiste ne se contente pas de poser, elle se fait elle-même capturer. Une rencontre singulière avec ses modèles. Vernissage vendredi 25 février à 19h 30.

L'APARTÉ, LIEU D'ART CONTEMPORAIN

35/200 Rennes

Infos Pratiques
Entrée Gratuite
Infos contacts
Téléphone : 02 99 87 725
Email : culture@apartemaville.com
Site Web

du 10h00 à 18h00



Appel à participation



Dans le cadre de la résidence de création de la photographe Coralie Salaün du 21 janvier au 20 février 2010, l'Aperté lance un appel à participation.

En s'inspirant de l'ouvrage « Pour les jeunes filles - L'art d'être charmante » d'Annie C. Jeglot, Coralie Salaün portera son travail photographique sur la mise en scène des rêves, des histoires, des souhaits des habitants.

Toutes les personnes intéressées par ce projet, sans limites d'âge, sont invitées à rédiger un texte racontant un de leurs rêves et à se présenter le 16 janvier 2011 à 11h à l'Aperté pour une rencontre avec l'artiste.

Inscription obligatoire jusqu'au 17 décembre 2010 par retour du coupon à l'adresse postale ou par mail (culture@paysdemontfort.com)

Pour en savoir plus : <http://www.coralie-auteur-photographe.com>

>> [Fichier à télécharger : appel_participation_des_habitants.pdf](#)

<http://www.iffendic.com/actualites.asp>

Actualités :

[02/02/2011]

Exposition à l'aparté Coralie Salaün



L'aparté, lieu d'art contemporain du Pays de Montfort accueille en résidence, jusqu'au 26 février 2011, l'artiste photographe Coralie Salaün.
Coralie Salaün réalise une nouvelle série intitulée Troubles qui sera présentée à l'aparté, du 25 février au 25 mars 2011.
En savoir plus :
@15_01_Nouvellet_2_janvier_mars_2011.pdf
@http://www.laparte-lec.com/

ACTUALITÉS



[09/03/2011]

► Exposition photo - Hotel de Montfort Communauté



En écho à l'exposition du travail de Coralie Salaün présenté à l'aparté, les murs de l'Hôtel de Montfort Communauté accueille une autre exposition de l'artiste intitulée "La fille des songes" (série 2009).
Entrée libre du lundi au vendredi de 8h30 à 10h30 et de 12h30 à 18h00 (17h le vendredi). 2ème étage de l'Hôtel de Montfort Communauté. Du 7 au 25 mars 2011.

<http://www.cc-montfort.fr/>



Informations

Adresse :
Domaine de Tréhelin
Tréhelin, France, 35770

A propos de :
L'aparté, lieu de création, présente 5 à 6 expositions originales chaque année et développe un programme de médiation.

4 amis aiment ça



Armandine LaRoche Chisle



Thomas Tudoux



Corinne Bloch



Ludovic Bloch

34 personnes aiment ça



Sarah Anna



Christelle Bismard



Thomas Tudoux



Delphine Richard



Anne Villenaux



Aurélien

Photos

2 sur 5 albums

Afficher tout



Pascal Miranda, Graphites Créé il y a environ 2 mois



Ateliers d'arts plastiques Ma à jour il y a environ 2 mois

L'aparté, lieu d'art contemporain du Pays de Montfort

Mur Infos Photos Discussions Avis

Publier : Sur le mur Photo Lien Vidéo

Exprimez vous

L'aparté, lieu d'art contemporain du Pays de Montfort + autres

L'aparté, lieu d'art contemporain du Pays de Montfort uniquement

Seulement les autres



L'aparté, lieu d'art contemporain du Pays de Montfort Découvrez la programmation 2011-2012 de l'aparté
www.laparte-lac.com



ACCIPI - L'aparté, lieu d'art contemporain du pays de Montfort

www.laparte-lac.com

Coralie Salaün est accueillie à l'aparté pour réaliser une nouvelle série de photographies singulières et énigmatiques, mêlant en scène des femmes, dans des portraits intimes capturés lors d'une rencontre singulière avec ses modèles.

Il y a 19 heures · Je n'aime plus · Commenter · Partager

Vous et 4 autres personnes aimez ça.



Malwenn Benech mais, mais... cette étonnante personne me fait vraiment penser à quelqu'un...

Il y a 17 heures · J'aime · Signaler

Rédiger un commentaire...



L'aparté, lieu d'art contemporain du Pays de Montfort Coralie Salaün arrive aujourd'hui pour 5 semaines de résidence.

Exposition présentée du 25 février au 25 mars 2011

Vernissage le vendredi 25 février à 19h30

24 janvier, 09:35 · Je n'aime plus · Commenter

Vous et 3 autres personnes aimez ça.

Rédiger un commentaire...



L'aparté, lieu d'art contemporain du Pays de Montfort Découvrez l'exclusivité de l'artiste en résidence à l'aparté du 24 janvier au 28 février 2011 : Coralie Salaün



Le Grand Coriel n'aj... DÉBALLAGES

www.grand-coriel.com

Certains pensent que la photographie « numérique du réel » n'est qu'elle est une vision, une image avec ses codes, qui nous mène à l'art à la fois à la fois l'artiste.

2 janvier, 11:19 · J'aime · Commenter · Partager

3 personnes aiment ça.

Rédiger un commentaire...



L'aparté, lieu d'art contemporain du Pays de Montfort Bonnes fêtes de fin d'année à tous! Rendez-vous pour l'entrée en résidence de Coralie Salaün à partir du 24 janvier 2011

20 décembre 2010, 12:10 · Je n'aime plus · Commenter

Accueil > Actualités



ACTUALITÉS

[25/02/2010]

► **Coralie Saulin en résidence à l'Aparté du 24 janvier au 28 février**



L'Aparté, lieu d'art contemporain du pays de Brocéliande accueille Coralie Saulin en résidence pour la mise en place de son exposition qui s'intitule

Coralie Saulin portera son travail photographique sur la mise en scène des rêves, des souhaits, d'histoires intimes capturées lors d'une rencontre singulière avec des habitants.

Déjà photo : Coralie Saulin

En savoir plus

@ www.lapsate.com

http://www.paysdemontfort.com/scripts/site/o2_actualite.php?cont_app

4/ Radios



Interview en direct le mardi 30 novembre 2010 à 17h.
Présentation de l'aparté et du projet de Coralie Salaün.



Présentation de l'aparté, de sa programmation et ses actions de médiation.
Lien de l'émission : http://www.rcf.fr/popup_mp3.php?id_document=103817



Diffusion de l'interview le mardi 30 novembre 2010, dans l'émission « Arts Scéniques et Bonnes Nouvelles » à 17h30. Actualités de l'aparté (le lieu, Pascal Mirande, Appel à participation Coralie Salaün, actions de médiation, boutique)

Lien de l'émission : <http://www.radiocampusrennes.fr/asbn/podcast-7832>



Interviews Croisées



Nous recevons **Sophie Marrey** de l'**Aperté**, lieu d'art contemporain à Ittenlec. Elle lance un appel à participation dans le cadre de la résidence de création de la photographe **Coralie Salaün** du 24 janvier au 28 février 2010. L'artiste portera son travail sur la mise en scène des rêves, des histoires, des souhaits des habitants.

On reçoit aussi des membres de l'école de musique du pays des vallons de Maine et du canton de Guichen: **Musicoïe**. Ils seront en concert de Noël à l'église de Laillé le 19 Décembre.

Plus d'infos sur les lieux de promotion littéraires, l'aperté ou l'école de musique du pays des vallons de Maine et du canton de Guichen sur le site www.aperte.com.
Il est possible que cet espace de promotion soit réservé en priorité.
De plus, il est possible que cet espace soit réservé en priorité.

Interview en direct le 7 décembre 2010 à 17h15.



Radio locale Kérouzée : diffusion de l'interview durant le mois de décembre.

Radio locale Kérouzée : interview en direct le mercredi 9 mars 2011 à 11h.




Inauguration de l'exposition de Coralie Salaun

Date

le Mardi 22 Février 2011

17:15 - 00:00

 [Enregistrer cet événement](#)

Catégorie

[Interviews croisées](#)

Description

Suite à sa résidence à Mganlé, **Coralie Salaun** expose son travail. Elle a mis en scène des rêves, des souvenirs, des histoires intimes capturés lors d'une rencontre singulière avec son modèle. Son exposition débute le vendredi 25 février, et elle nous en fait la présentation.

Radio Laser : Relance exposition le 22 février 2011.