

7- Est-ce que les phrases aident à comprendre les images, ou au contraire ajoutent-elles un « trouble »? Citer un exemple.

.....
.....
.....

8- Combien de femmes regardent le visiteur?

.....

9- Identifier et citer 5 expressions reconnaissables dans les photographies (ex. paisible, triste, heureux...)

1/.....

2/.....

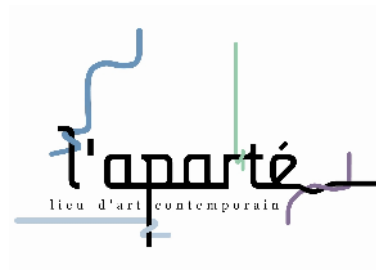
3/.....

4/.....

5/.....

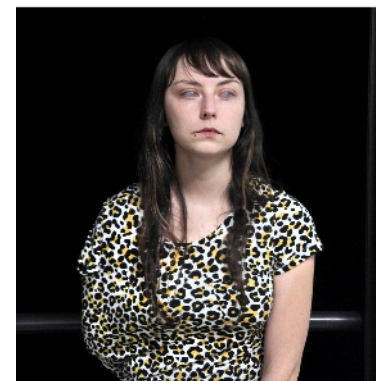
10- Quelle est ta photographie préférée, et pourquoi?

.....
.....
.....



LIVRET D'EXPOSITION

CORALIE SALAÜN, *TROUBLEUSES*
DU 25 FEVRIER AU 25 MARS 2011



Informations pratiques :

L'aparté, lieu d'art contemporain du Pays de Montfort
Domaine de Trémelin – 35750 Iffendic
Tél. 0299097729
culture@paysdemontfort.com
<http://www.laparte-lac.com/>

Ouverture :

Du mardi au samedi de 14h à 18h. Fermé les jours fériés.
Accessible aux personnes à mobilité réduite
Entrée libre et gratuite

1- Différencier les différents types de portrait

Placer les mots de la liste ci-dessous sous les images correspondantes :

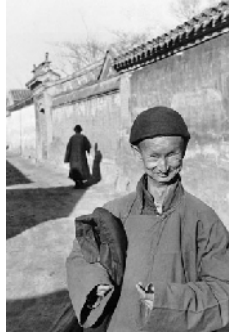
Portrait de face / de profil / de groupe / en buste (jusqu'à la taille) / en demi grandeur (jusqu'aux cuisses) / assis / de dos / de trois-quarts / en pied



Brassaï 1899-1984



Sarah Bernhardt
(par Félix Nadar 1820-1910)



Henri Cartier-Bresson 1908-2004



Jacques Prévert
(par Robert Doisneau 1912-1994)



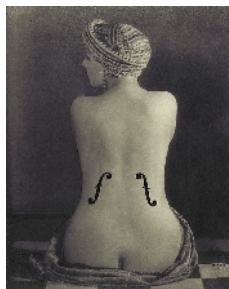
Cindy Sherman 1954-



Thomas Ruff 1958-



Diane Arbus 1923-1971



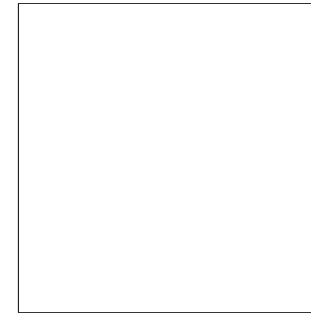
Man Ray 1880-1976



Claude Nori 1949-

2- L'autoportrait

L'autoportrait est le portrait d'un artiste peintre ou d'un dessinateur par lui-même. En partant de cette définition, remplissez le cadre ci-dessous :



Moi

3- Comment s'appelle le type de portrait que présente Coralie Salaün dans l'exposition?

4- Est-ce qu'il y a un décor derrière les modèles (ex. paysage naturel ou urbain, mobilier...)?

5- A quelle période de la journée les photographies sont-elles prises? Justifiez.

6- Est-ce que le nom des personnes photographiées est indiqué sur les œuvres? Si non, qu'est-il noté?